



„Od 2000 roku tworzymy przestrzeń dla Ciebie...”

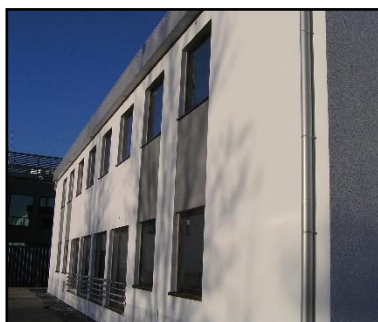
# Oferta wstępna nr OSPM/091b/2023

z dnia 27.10.2023

Obiekt kontenerowy typu K2N

## BUDOWNICTWO MODUŁOWE

*PRODUKCJA - WYNAJEM - SPRZEDAŻ*



Unia Europejska  
Europejski Fundusz  
Rozwoju Regionalnego



„KAJA” Budownictwo Modułowe Bogdan Bańczyk / 43-190 Mikołów / ul. Pokoju 2  
tel. 32 3220947 / fax: 32 3221111 / biuro@kaja.info.pl / www.kaja.info.pl  
NIP: 6351225377 REGON: 276886633 / Konto: 61 1140 1078 0000 5893 1500 1001

DO:	Łukasz Pietryja	OD:	Paulina Matuszek
FIRMA:	LKS Wisła Wielka	FIRMA:	„KAJA” – Budownictwo Modułowe Bogdan Bańczyk
ADRES:		ADRES:	ul. POKOJU 2 43-190 Mikołów
NIP		NIP	635 122 53 77
TEL.:	502 424 696	TEL.:	531 793 577
E-MAIL:	<a href="mailto:lukasz.pietryja@gmail.com">lukasz.pietryja@gmail.com</a>	E-MAIL:	<a href="mailto:p.matuszek@kaja.info.pl">p.matuszek@kaja.info.pl</a>

## Oferta nr OSPM/091b/2023

Dziękujemy za zainteresowanie wyrobami firmy KAJA. W nawiązaniu do zapytania ofertowego i przeprowadzonych rozmów przedstawiamy ofertę cenową i techniczną obiektu wykonanego w technologii kontenerowej.

### I. PRZEDMIOT I ZAKRES OFERTY

Przedmiotem oferty jest wykonanie obiektu kontenerowego typu K2N.

**Budynek zaprojektowany w klasie odporności pożarowej „E”.**

#### Zakres oferty obejmuje:

- Wykonanie warsztatowe w/w obiektu kontenerowego typu K2N
- Transport do miejscowości Wisła Wielka
- Praca dźwigu typu HDS w trakcie rozładunku i montażu (*niezbędna możliwość podjazdu do miejsca posadowienia obiektu minimum 3 metry*).
- Ustawienie bloczków fundamentowych.
- Montaż modułów obiektu typu K2N
- Wydanie certyfikatów oraz aprobat technicznych na użyte przy produkcji kontenera materiały i urządzenia – w formie elektronicznej na płycie CD.

#### Zakres oferty nie obejmuje:

- Zezwoleń i uzgodnień administracyjnych, obsługi geodezyjnej.
- Wykonania dokumentacji technicznej, dokumentacji powykonawczej, projektu budowlanego, projektu konstrukcyjnego (*w przypadku wykonania projektów, które wprowadzą zmiany w oferowanym obiekcie kontenerowym, niezbędne będzie ponowne oszacowanie oferty*).
- Niwelacji i utwardzenia terenu.
- Wykonania fundamentu lub stóp fundamentowych
- Wyposażenia meblowego.
- Wyposażenia toalet w lustra, uchwyty na papier toaletowy, wieszaki na ręczniki itp.
- Podręcznego sprzętu p.poż.
- Alarmu wraz z montażem.

- i) Wykonania schodów zewnętrznych.
- j) Instalacji zewnętrznych i ich podłączenia do budynków (prąd, wod-kan, LAN-tel).
- k) Instalacji teletechnicznej.
- l) Pracy agregatu prądotwórczego– za dodatkową opłatą (zapewnienie nieodpłatnego dostępu do prądu po stronie klienta).
- m) Wykonania pomiarów instalacji wewnętrznych (elektrycznej, natężenia oświetlenia, skuteczności wentylacji, szczelności instalacji wod-kan)
- n) Nadzoru budowy przez kierownika budowy (ze strony firmy KAJA nadzór pełni brygadzysta lub kierownik montażu).
- o) Wykonania pochylni (podjazdu) dla osób niepełnosprawnych.
- p) Aranżacji terenu przyległego.

Powyższe pozycje mogą być wykonane przez wykonawcę na życzenie zamawiającego za dodatkową opłatnością.

**UWAGA: wszelkie dodatkowe prace wynikłe podczas wykonywania usługi wymagać będą dodatkowej wyceny, wydłużenia terminu realizacji oraz zamówienia w formie pisemnej.**

## II OBOWIĄZKI ZAMAWIAJĄCEGO

- przygotowanie terenu pod posadowienie kontenerów
- zapewnienie możliwości dojazdu samochodów samowyladowniczych do miejsca posadowienia i montażu
- zapewnienie stałego dostępu do energii elektrycznej podczas montażu kontenerów.

## III OPIS TECHNICZNY

### a) WYMIARY MODUŁÓW KONTENEROWYCH / OBIEKTU KONTENEROWEGO

MODUŁ K1N		OBIEKT TYPU K2N	
szerokość zewnętrzna	2900 [mm]	szerokość zewnętrzna	5800 [mm]
długość zewnętrzna	6000 [mm]	długość zewnętrzna	6000 [mm]
wysokość wewnętrzna	2500 [mm]	wysokość wewnętrzna	2500 [mm]
powierzchnia modułu	<b>17,40 [m<sup>2</sup>]</b>	powierzchnia obiektu	<b>34,80 [m<sup>2</sup>]</b>

### b) KONSTRUKCJA

Stalowe profile zimno gięte tworzą samonośny szkielet, na który składa się spawana konstrukcja podłogi, stropodachu oraz stalowe słupy usytuowane w narożach kontenera, elementy pokrywane są farbami podkładowymi oraz emalią nawierzchniową.

**Kolor: RAL do uzg**

**Konstrukcja spawana.**

### c) PODŁOGA PŁASKA zaczynając od dołu:

- blacha trapezowa T6,
- wełna mineralna grubości 100 [mm],
- płyta MFP o grubości 22 [mm]
- wykładzina Tarkett Acczent Classic 40 Kolor Artica/Grey o grubości 2 [mm]

**Własności podłogi:**

- obciążenie użytkowe 200 kg/m<sup>2</sup>,
- współczynnik przenikalności cieplnej podłogi  $U_c = 0,37 [W. m^{-2} .K^{-1}]$ .

**d) STROPODACH MODUŁU / OBIEKTU JEDNOSPADOWY warstwowy pokryty od zewnątrz:**

- membraną dachową
- płytą MFP o grubości 16 [mm]
- wełną mineralną grubości 100 [mm]
- blachą ocynkowaną lakierowaną w układzie kasetowym,

**Własności stropodachu:**

- obciążenie użytkowe 50kg/m<sup>2</sup>
- współczynnik przenikalności cieplnej  $U_c = 0,44$  [W· m<sup>-2</sup>· K<sup>-1</sup>].  
Odprowadzenie wody deszczowej w zewnętrznych rurach PVC.  
Obróbki zewnętrzne profilu obwodowego stropodachu w kolorze RAL 9002.

**e) ŚCIANY ZEWNĘTRZNE – wykonane z płyt warstwowych (blacha gładka) w systemie „sandwich”**

- elewacja zewnętrzna – blacha ocynkowana lakierowana w kolorze RAL 9002
- izolacja – styropian 100 [mm] (*wariant za dopłatą wełna mineralna lub pianka*)
- elewacja wewnętrzna – blacha ocynkowana lakierowana w kolorze RAL 9002

**współczynnik przenikalności cieplnej ściany z izolacją:**

- ❖ styropian  $U_c = 0,39$  [W· m<sup>-2</sup>· K<sup>-1</sup>]
- ❖ pianka PIR  $U_c = 0,22$  [W· m<sup>-2</sup>· K<sup>-1</sup>]
- ❖ wełna mineralna  $U_c = 0,39$  [W· m<sup>-2</sup>· K<sup>-1</sup>]

**Obróbki blacharskie zewnętrzne kolor RAL 9002 / wewnętrzne kolor RAL 9002**
**f) OKNA PVC  $U_c = 0,9$  [W· m<sup>-2</sup>· K<sup>-1</sup>]**

Lp.	Rodzaj okna:	Wymiar okna:	Sposób otwierania:	Kolor okna:	Ilość sztuk:	Żaluzja zwijana (sterowana napędem ręcznym) sztuk:
1	PVC	1465x1135 [mm]	RU+R	białe	1	Brak
2	PVC	1465x1135 [mm]	FIX	białe	1	Brak
<b>Obróbki zewnętrzne okienne w kolorze RAL 9002</b>						

**g) DRZWI**
**Zewnętrzne:**

- Drzwi izolowane białe z zawiasem sprężynowym, zamek z wkładką patentową, 900X2000 [mm] szt. 1

**h) INSTALACJE – wewnętrzne**

<b>ELEKTRYCZNA TRÓJFAZOWA</b>	Przyłącz zewnętrzny z zabezpieczeniem nadprądowym, tablica rozdzielcza usytuowana wewnątrz obiektu. Instalacja wykonana zgodnie z PN-HD60364-4-41. Usytuowanie przyłącza, tablic, osprzętu wg. Załączonego rysunku. <b>PRZEWODY PROWADZONE WEWNĄTRZ ŚCIANY TYPU „SANDWICH”</b>
-----------------------------------	--

	Rodzaj gniazda elektrycznego:	Ilość sztuk:
	Gniazdo podwójne:	2
	Gniazdo pojedyncze:	
	• grzewcze	2
<b>OŚWIETLENIOWA</b>	Oprawy oświetleniowe natynkowe LED:	Ilość sztuk:
	• 2x18W	2
<b>WENTYLACJA</b>	• Grawitacyjna - kratka wentylacyjna Ø100 osadzona w ścianie szt. 4	
<b>GRZEWCZA</b>	<ul style="list-style-type: none"> <li>Grzejnik konwektorowy o mocy 2 kW - stojący szt. 2 (gniazdka grzejników montowane na wysokości 300[mm] od podłogi wewnątrz kontenera)</li> </ul> <i>Uwagi: Zabrania się stosowania ogrzewania w postaci promienników gazowych.</i>	

Dodatkowe instalacje w obiekcie lub urządzenia, instalacje zewnętrzne, meble mogą być wykonane przez Wykonawcę na życzenie Zamawiającego za dodatkową odpłatnością.

#### IV OFERTA CENOWA – CENY NETTO

L.p.	Nazwa	Cena jedn.	Ilość	Suma	Podatek
1	Wykonanie warsztatowe obiektu kontenerowego typu K2N	79 370,00 zł	1	79 370,00 zł	+VAT
2	Transport	1 000,00 zł	1	1 000,00 zł	+VAT
3	Ustawienie bloczków fundamentowych	100,00 zł	2	gratis	+VAT
4	Praca dźwigu	100,00 zł	2	200,00 zł	+VAT
<b>RAZEM</b>				<b>80 570,00 zł</b>	<b>+VAT</b>

#### V WARUNKI PŁATNOŚCI

Płatność zrealizowana będzie w następujący sposób:

- 50% Wartości brutto przedmiotu umowy jako zaliczka płatna w ciągu 3 dni od daty podpisania UMOWY, lub otrzymania zamówienia
- 40% Wartości brutto przedmiotu umowy jako zaliczka płatna w ciągu 7 dni od daty dostawy modułów (w przypadku obiektu) lub dostawy kontenerałów (w przypadku pojedynczych modułów)
- 10% płatne w ciągu 14 dni od daty wystawienia przez DOSTAWCĘ faktury, wystawionej po podpisaniu Protokołu Odbioru Końcowego dla KUPUJĄCEGO.

Do czasu zapłaty ceny Sprzedawca zastrzega sobie prawo własności przedmiotu sprzedaży.

## **VI TERMIN REALIZACJI**

Do 16 tygodni od wpłaty zaliczki na konto Wykonawcy i podpisania umowy.

## **VII WARUNKI GWARANCJI**

Wykonawca na wykonany przedmiot umowy udziela gwarancji na okres 24 miesiące licząc od dnia podpisania protokołu odbioru końcowego. Na urządzenia i materiały zainstalowane w budynku gwarancja producenta. W okresie gwarancji wszystkie usterki będące następstwem wadliwego wykonania lub użycia wadliwych materiałów zostaną usunięte przez wykonawcę na jego koszt. Zachowane zostaną przy tym wszystkie prawa wynikające z gwarancji.

## **VIII UWAGI**

*Powyższa oferta ma charakter informacyjny i nie stanowi oferty handlowej w rozumieniu art. 66 §1 Kodeksu Cywilnego oraz innych właściwych przepisów prawnych.*

*Podane ceny oraz parametry mogą ulec zmianie. Tylko zamówienie potwierdzone pisemnie przez producenta stanowi podstawę do składania roszczeń.*

## **IX TERMIN WAŻNOŚCI OFERTY**

**14 dni.**

Mamy nadzieję, że powyższa oferta w pełni odpowiada Państwa oczekiwaniom i stanie się podstawą do złożenia w naszej firmie zamówienia. W razie jakichkolwiek wątpliwości dotyczących technicznej lub handlowej strony oferty proszę o kontakt.

Z poważaniem

Paulina Matuszek

Kom. 531 793 577

Tel. 32/ 322 09 47 wew. 53

[p.matuszek@kaja.info.pl](mailto:p.matuszek@kaja.info.pl)

[www.kontenery.info.pl](http://www.kontenery.info.pl)