

URZĄD MIEJSKI W PSZCZYNIE	
-4-	
WPL. DNIA	2023 -09- 28
L.dz.	22/50 ilość zał. 1
podpis	Proromy 12P

PBO2024/419

Załącznik Nr 1 do Regulaminu
Pszczynskiego Budżetu Obywatelskiego

**Formularz zgłoszeniowy
projektu do Pszczyńskiego Budżetu Obywatelskiego 2024 r.**

Uwaga: Wypełnienie punktów 1-8 jest obowiązkowe

1. Tytuł projektu:

Zakup obiektu kontenerowego z przeznaczeniem na utworzenie salki do ćwiczeń motorycznych oraz siłowni na boisku sportowym LKS Wisła Wielka

2. Kategoria zgłaszanego projektu (Proszę podkreślić kategorię):

Projekt ogólnogminny (kwota jednego projektu - maksymalnie do 125.000,00 zł)	Projekt lokalny - osiedlowy lub sołecki (kwota jednego projektu - maksymalnie do kwoty wyliczonej dla danej jednostki pomocniczej)
	Wisła Wielka (proszę wpisać nazwę osiedla, albo sołectwa, w którym realizowany ma być projekt)

3. Szacunkowe koszty projektu: 99 439,32 zł brutto.

4. Kontakt do autorów projektu:

Imię i nazwisko	Data urodzenia	Adres zamieszkania

Uwaga! W przypadku większej liczby autorów projektu dołączyć ich wykaz na odrębnej karcie.

5. Lokalizacja, miejsce realizacji projektu (Proszę opisać miejsce, albo obszar, w którym ma być realizowany):

Boisko sportowe w Wiśle Wielkiej, ul. Mleczna 12

6. Opis projektu (Proszę opisać, co dokładnie ma zostać wykonane oraz wskazać główne działania związane z realizacją projektu. Opis powinien zawierać nie więcej niż 400 słów):

Celem projektu jest zakup obiektu kontenerowego, który zostanie umiejscowiony na terenie boiska sportowego w Wiśle Wielkiej z przeznaczeniem na salkę do ćwiczeń motorycznych oraz siłownię.

Wraz ze stałym rozwojem naszego Klubu i rosnącą liczbą trenujących zawodników (aktualnie ponad 200 zawodników – 160 dzieci i młodzieży oraz 40 zawodników dorosłych) od kilku lat coraz mocniej odczuwamy potrzebę posiadania salki do ćwiczeń motorycznych i siłowni. Wszyscy wiemy jak istotne jest kształtowanie prawidłowych podstawowych wzorców ruchowych u dzieci już

od najmłodszych lat. Ćwiczenia motoryczne oraz siłowe stanowią nieodłączny element treningu piłkarskiego oraz ogólnego podnoszenia poziomu sprawności fizycznej.

Budynek klubowy LKS Wisła Wielka ma ograniczoną przestrzeń, na tą chwilę nie istnieje możliwość wygospodarowania w nim dodatkowego pomieszczenia. Idealnym rozwiązaniem będzie zakup obiektu kontenerowego typu K2N. Obiekt taki daje nam powierzchnię użytkową 36 m², którą bez problemu wykorzystamy na stworzenie takiej salki. W ramach projektu sfinansowany zostanie zakup obiektu kontenerowego, jego transport do Wisły Wielkiej oraz jego montaż.

Zostanie zakupiony również sprzęt fitness, który będzie wykorzystywany do ćwiczeń.

7. Uzasadnienie (Proszę napisać, jaki jest cel realizacji projektu, jakiego problemu dotyczy i jakie rozwiązanie proponuje, a także uzasadnić, dlaczego projekt powinien być zrealizowany i w jaki sposób jego realizacja wpłynie na życie mieszkańców. Opis powinien zawierać nie więcej niż 200 słów):

Celem realizacji projektu jest stworzenie salki do ćwiczeń motorycznych i siłowni dla dzieci, młodzieży i osób dorosłych trenujących w LKS Wisła Wielka, jak również niezwiązanych z naszym Klubem. Zdecydowanie polepszą się w ten sposób warunki, w jakich trenujemy oraz zostanie podniesiony ogólny standard na terenie naszego boiska sportowego.

8. Beneficjenci projektu (Proszę wskazać, jakie grupy mieszkańców skorzystają z realizacji projektu z uwzględnieniem kryteriów: społeczno-zawodowego, wieku, płci, miejsca zamieszkania itp. Opis powinien zawierać nie więcej niż 100 słów):

Beneficjentami projektu będą wszyscy mieszkańcy Wisły Wielkiej, w szczególności dzieci, młodzież i dorośli trenujący w LKS Wisła Wielka (ponad 200 osób).

9. Szacunkowe koszty projektu (Proszę uwzględnić wszystkie składowe części projektu oraz ich szacunkowe koszty):

Składowe części projektu	Koszt brutto
1. Zakup wraz z transportem i montażem obiektu kontenerowego typu K2N	99 101,10 zł
2. Zestaw hantli żeliwnych	289,00 zł
3. Skakanka skórzana	29,90 zł
4. Piłka do masażu	19,32 zł

Łącznie: 99 439,32 zł brutto

10. Załączniki:

- a) uzupełniony wymaganą ilością głosów Formularz listy poparcia wniosku (Karta Poparcia Projektu ogólnogminnego do Pszczyńskiego Budżetu Obywatelskiego) - dotyczy tylko projektu ogólnogminnego;
- b) mapa z zaznaczeniem lokalizacji zgłaszanego projektu w przypadku braku możliwości określenia adresu lokalizacji projektu;
- c) inne informacje, istotne dla zgłaszanego projektu (np. oferty handlowe);
- d) zgoda dyrektora placówki oświatowej, dyrektora lub kierownika innej jednostki gminnej lub gminnej instytucji kultury, na której terenie projekt będzie realizowany na zapewnienie ustalonych kryteriów ogólnodostępności – jeżeli dotyczy;

11. Dobrowolne dane kontaktowe (telefon, e-mail) projektu do autora projektu (w przypadku projektu opracowywanego przez kilka osób dane kontaktowe osoby wyznaczonej do reprezentowania autorów) –

Telefon

.....


Podpis autora/autorów projektu

12. Oświadczenie rodzica/opiekuna prawnego lub kuratora osoby małoletniej (która nie ukończyła 18 lat), lub pełnoletniej - nie posiadającej pełnej zdolności do czynności prawnych

Imię i nazwisko rodzica/opiekuna	Adres zamieszkania

Oświadczam, że jestem rodzicem/opiekunem prawnym/kuratorem osoby zgłaszającej projekt w ramach Budżetu Obywatelskiego, akceptuję udział w tym przedsięwzięciu mojego dziecka/podopiecznego, zapoznałem się z treścią Uchwały oraz Regulaminu Pszczyńskiego Budżetu Obywatelskiego, oraz że informacje podane w niniejszym zgłoszeniu (we wniosku) są prawdziwe i dotyczą mojego dziecka/podopiecznego.

.....
.....

Czytelny podpis rodzica /opiekuna prawnego/kuratora



„Od 2000 roku tworzymy przestrzeń dla Ciebie...”

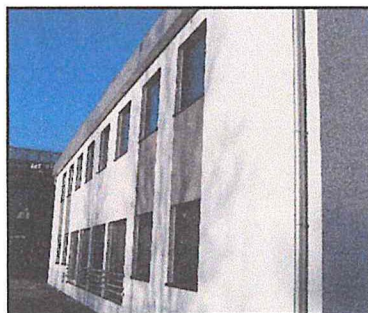
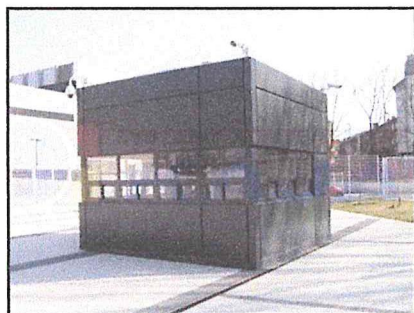
Oferta wstępna nr OSPM/091/2023

z dnia 21.07.2023

Obiekt kontenerowy typu K2N

BUDOWNICTWO MODUŁOWE

PRODUKCJA - WYNAJEM – SPRZEDAŻ



ORŁY
POLSKIEGO
BUDOWNICTWA



Unia Europejska
Europejski Fundusz
Rozwoju Regionalnego



„KAJA” Budownictwo Modułowe Bogdan Bańczyk / 43-190 Mikołów / ul. Pokoju 2
tel. 32 3220947 / fax: 32 3221111 / biuro@kaja.info.pl / www.kaja.info.pl
NIP: 6351225377 REGON: 276886633 / Konto: 61 1140 1078 0000 5893 1500 1001

- i) Wykonania schodów zewnętrznych.
- j) Instalacji zewnętrznych i ich podłączenia do budynków (prąd, wod-kan, LAN-tel).
- k) Instalacji teletechnicznej.
- l) Pracy agregatu prądotwórczego– za dodatkową opłatą (zapewnienie nieodpłatnego dostępu do prądu po stronie klienta).
- m) Wykonania pomiarów instalacji wewnętrznych (elektrycznej, natężenia oświetlenia, skuteczności wentylacji, szczelności instalacji wod-kan)
- n) Nadzoru budowy przez kierownika budowy (ze strony firmy KAJA nadzór pełni brygadzysta lub kierownik montażu).
- o) Wykonania pochylni (podjazdu) dla osób niepełnosprawnych.
- p) Aranżacji terenu przyległego.

Powyższe pozycje mogą by wykonane przez wykonawcę na życzenie zamawiającego za dodatkową odpłatnością.

UWAGA: wszelkie dodatkowe prace wynikłe podczas wykonywania usługi wymagać będą dodatkowej wyceny, wydłużenia terminu realizacji oraz zamówienia w formie pisemnej.

II OBOWIĄZKI ZAMAWIAJĄCEGO

- przygotowanie terenu pod posadowienie kontenerów
- zapewnienie możliwości dojazdu samochodów samowładowczych do miejsca posadowienia i montażu
- zapewnienie stałego dostępu do energii elektrycznej podczas montażu kontenerów.

III OPIS TECHNICZNY

a) WYMIARY MODUŁÓW KONTENEROWYCH / OBIEKTU KONTENEROWEGO

MODUŁ K1N		OBIEKT TYPU K2N	
szerokość zewnętrzna	3000 [mm]	szerokość zewnętrzna	6000 [mm]
długość zewnętrzna	6000 [mm]	długość zewnętrzna	6000 [mm]
wysokość wewnętrzna	2500 [mm]	wysokość wewnętrzna	2500 [mm]
powierzchnia modułu	18,00 [m ²]	powierzchnia obiektu	36,00 [m ²]

b) KONSTRUKCJA

Stalowe profile zimno gięte tworzą samonośny szkielet, na który składa się spawana konstrukcja podłogi, stropodachu oraz stalowe słupy usytuowane w narożach kontenera, elementy pokrywane są farbami podkładowymi oraz emalią nawierzchniową.

Kolor: RAL do uzg

Konstrukcja spawana.

c) PODŁOGA PŁASKA zaczynając od dołu:

- blacha trapezowa T6,
- wełna mineralna grubości 100 [mm],
- płyta MFP o grubości 22 [mm]
- wykładzina Tarkett Acczent Classic 40 Kolor Artica/Grey o grubości 2 [mm]

Własności podłogi:

- obciążenie użytkowe 200 kg/m²,
- współczynnik przenikalności cieplnej podłogi $U_c = 0,37$ [W. m-2 .K-1].

d) STROPODACH MODUŁU / OBIEKTU JEDNOSPADOWY warstwowy pokryty od zewnątrz:

- membraną dachową
- płytą MFP o grubości 16 [mm]
- wełną mineralną grubości 100 [mm]
- blachą ocynkowaną lakierowaną w układzie kasetowym,

Własności stropodachu:

- obciążenie użytkowe 50kg/m²
- współczynnik przenikalności cieplnej $U_c = 0,44$ [W·m⁻²·K⁻¹].
Odprowadzenie wody deszczowej w zewnętrznych rurach PVC.
Obróbki zewnętrzne profilu obwodowego stropodachu w kolorze RAL 9002.

e) ŚCIANY ZEWNĘTRZNE – wykonane z płyt warstwowych (blacha gładka) w systemie „sandwich”

- elewacja zewnętrzna – blacha ocynkowana lakierowana w kolorze RAL 9002
- izolacja – styropian 100 [mm] (*wariant za dopłatą wełna mineralna lub pianka*)
- elewacja wewnętrzna – blacha ocynkowana lakierowana w kolorze RAL 9002

współczynnik przenikalności cieplnej ściany z izolacją:

- ❖ styropian $U_c = 0,39$ [W·m⁻²·K⁻¹]
- ❖ pianka PIR $U_c = 0,22$ [W·m⁻²·K⁻¹]
- ❖ wełna mineralna $U_c = 0,39$ [W·m⁻²·K⁻¹]

Obróbki blacharskie zewnętrzne kolor RAL 9002 / wewnętrzne kolor RAL 9002

f) OKNA PVC $U_c = 0,9$ [W·m⁻²·K⁻¹]

Lp.	Rodzaj okna:	Wymiar okna:	Sposób otwierania:	Kolor okna:	Ilość sztuk:	Żaluzja zwijana (sterowana napędem ręcznym) sztuk:
1	PVC	1465x1135 [mm]	RU+R	białe	1	Brak
2	PVC	1465x1135 [mm]	FIX	białe	1	Brak

Obróbki zewnętrzne okienne w kolorze RAL 9002

g) DRZWI
Zewnętrzne:

- Drzwi izolowane białe z zawiasem sprężynowym, zamek z wkładką patentową, 900X2000 [mm] szt. 1

h) INSTALACJE – wewnętrzne

ELEKTRYCZNA TRÓJFAZOWA	Przyłącz zewnętrzny z zabezpieczeniem nadprądowym, tablica rozdzielcza usytuowana wewnątrz obiektu. Instalacja wykonana zgodnie z PN-HD60364-4-41. Usytuowanie przyłącza, tablic, osprzętu wg. Załączonego rysunku. PRZEWODY PROWADZONE WEWNĄTRZ ŚCIANY TYPU „SANDWICH”
-----------------------------------	--

	Rodzaj gniazda elektrycznego:	Ilość sztuk:
	Gniazdo podwójne:	2
	Gniazdo pojedyncze:	
	• grzewcze	2
OŚWIETLENIOWA	Oprawy oświetleniowe natynkowe LED:	Ilość sztuk:
	• 2x18W	2
WENTYLACJA	• Grawitacyjna - kratka wentylacyjna Ø100 osadzona w ścianie szt. 4	
GRZEWCA	• Grzejnik konwektorowy o mocy 2 kW - stojący szt. 2 (gniazdka grzejników montowane na wysokości 300[mm] od podłogi wewnątrz kontenera) <i>Uwagi: Zabrania się stosowania ogrzewania w postaci promienników gazowych.</i>	

Dodatkowe instalacje w obiekcie lub urządzenia, instalacje zewnętrzne, meble mogą być wykonane przez Wykonawcę na życzenie Zamawiającego za dodatkową odpłatnością.

IV OFERTA CENOWA – CENY NETTO

L.p.	Nazwa	Cena jedn.	Ilość	Suma	Podatek
1	Wykonanie warsztatowe obiektu kontenerowego typu K2N	79 370,00 zł	1	79 370,00 zł	+VAT
2	Transport	1 000,00 zł	1	1 000,00 zł	+VAT
3	Ustawienie bloczków fundamentowych	100,00 zł	2	gratis	+VAT
4	Praca dźwigu	100,00 zł	2	200,00 zł	+VAT
RAZEM				80 570,00 zł	+VAT

V WARUNKI PŁATNOŚCI

Płatność zrealizowana będzie w następujący sposób:

- 50% Wartości brutto przedmiotu umowy jako zaliczka płatna w ciągu 3 dni od daty podpisania UMOWY, lub otrzymania zamówienia
- 40% Wartości brutto przedmiotu umowy jako zaliczka płatna w ciągu 7 dni od daty dostawy modułów (w przypadku obiektu) lub dostawy kontenera/ów (w przypadku pojedynczych modułów)
- 10% płatne w ciągu 14 dni od daty wystawienia przez DOSTAWCĘ faktury, wystawionej po podpisaniu Protokołu Odbioru Końcowego dla KUPUJĄCEGO.

Do czasu zapłaty ceny Sprzedawca zastrzega sobie prawo własności przedmiotu sprzedaży.

VI TERMIN REALIZACJI

Do 16 tygodni od wpłaty zaliczki na konto Wykonawcy i podpisania umowy.

VII WARUNKI GWARANCJI

Wykonawca na wykonany przedmiot umowy udziela gwarancji na okres 24 miesięcy licząc od dnia podpisania protokołu odbioru końcowego. Na urządzenia i materiały zainstalowane w budynku gwarancja producenta. W okresie gwarancji wszystkie usterki będące następstwem wadliwego wykonania lub użycia wadliwych materiałów zostaną usunięte przez wykonawcę na jego koszt. Zachowane zostaną przy tym wszystkie prawa wynikające z gwarancji.

VIII UWAGI

Powyższa oferta ma charakter informacyjny i nie stanowi oferty handlowej w rozumieniu art. 66 §1 Kodeksu Cywilnego oraz innych właściwych przepisów prawnych.

Podane ceny oraz parametry mogą ulec zmianie. Tylko zamówienie potwierdzone pisemnie przez producenta stanowi podstawę do składania roszczeń.

IX TERMIN WAŻNOŚCI OFERTY

14 dni.

Mamy nadzieję, że powyższa oferta w pełni odpowiada Państwa oczekiwaniom i stanie się podstawą do złożenia w naszej firmie zamówienia. W razie jakichkolwiek wątpliwości dotyczących technicznej lub handlowej strony oferty proszę o kontakt.

Z poważaniem

Paulina Matuszek

Kom. 531 793 577

Tel. 32/ 322 09 47 wew. 53

p.matuszek@kaja.info.pl

www.kontenery.info.pl

DO:	Łukasz Pietryja	OD:	Paulina Matuszek
FIRMA:	LKS Wisła Wielka	FIRMA:	„KAJA” – Budownictwo Modułowe Bogdan Bańczyk
ADRES:		ADRES:	ul. POKOJU 2 43-190 Mikołów
NIP		NIP	635 122 53 77
TEL.:		TEL.:	531 793 577
E-MAIL:	lukasz.pietryja@gmail.com	E-MAIL:	p.matuszek@kaja.info.pl

Oferta nr OSPM/091/2023

Dziękujemy za zainteresowanie wyrobami firmy KAJA. W nawiązaniu do zapytania ofertowego i przeprowadzonych rozmów przedstawiamy ofertę cenową i techniczną obiektu wykonanego w technologii kontenerowej.

I. PRZEDMIOT I ZAKRES OFERTY

Przedmiotem oferty jest wykonanie obiektu kontenerowego typu K2N.

Budynek zaprojektowany w klasie odporności pożarowej „E”.

Zakres oferty obejmuje:

- Wykonanie warsztatowe w/w obiektu kontenerowego typu K2N
- Transport do miejscowości Wisła Wielka
- Praca dźwigu typu HDS w trakcie rozładunku i montażu (*niezbędna możliwość podjazdu do miejsca posadowienia obiektu minimum 3 metry*).
- Ustawienie bloczków fundamentowych.
- Montaż modułów obiektu typu K2N
- Wydanie certyfikatów oraz aprobat technicznych na użyte przy produkcji kontenera materiały i urządzenia – w formie elektronicznej na płycie CD.

Zakres oferty nie obejmuje:

- Zezwoleń i uzgodnień administracyjnych, obsługi geodezyjnej.
- Wykonania dokumentacji technicznej, dokumentacji powykonawczej, projektu budowlanego, projektu konstrukcyjnego (*w przypadku wykonania projektów, które wprowadzą zmiany w oferowanym obiekcie kontenerowym, niezbędne będzie ponowne oszacowanie oferty*).
- Niwelacji i utwardzenia terenu.
- Wykonania fundamentu lub stóp fundamentowych
- Wyposażenia meblowego.
- Wyposażenia toalet w lustra, uchwyty na papier toaletowy, wieszaki na ręczniki itp.
- Podręcznego sprzętu p.poż.
- Alarmu wraz z montażem.

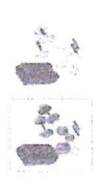


-19%

Zestaw hantli żelaznych w walizce 20kg Gymtek

★★★★★ Ocena: 4.8

289,00 zł **Gymtek**



DODAJ DO KOSZYKA

W magazynie. Wysyłka JUTRO
Lub Dostawa od 9,98 zł





Odzież i obuwie

Turystyka

Fitness i siłownia

Sporty

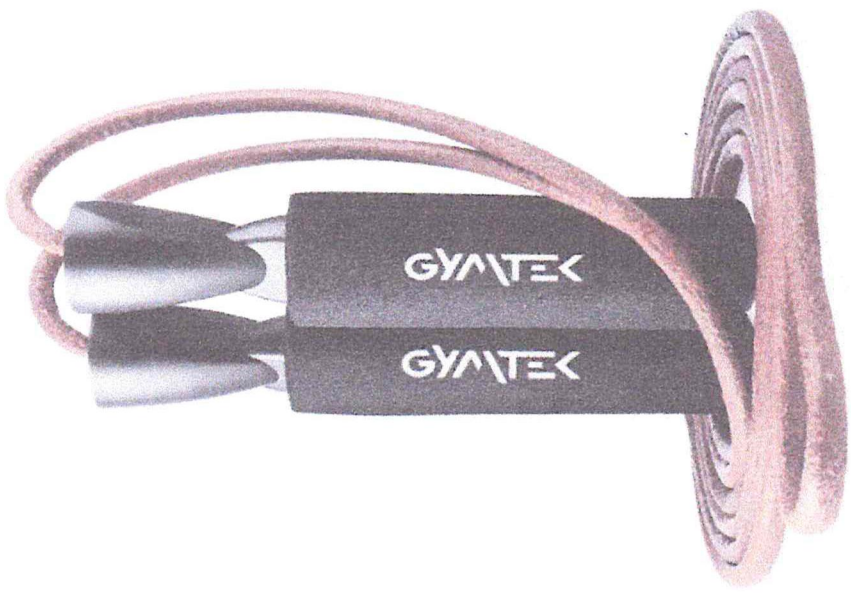
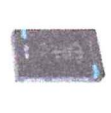
Rekreacja

Elektronika

Medycyna i zdrowie

Promocje

Skakanka skórzana z łożyskami



Skakanka skórzana z łożyskami
Gymtek

★★★★★

Zobacz opinie 41

50%

29,90 zł

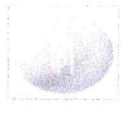
GYATEX



DODAJ DO KOSZYKA

W magazynie Wysyłka JUTRO

Dostawa od 8,98 zł



Pilka do masażu lacrosse 4Fizjo

19,32 zł

4FIZJO

DODAJ DO KOSZYKA



W magazynie Wysyłka JUTRO

Dostawa od 8,99 zł

