

URZĄD MIEJSKI W PSZCZYNIE	
-4-	
WPL. DNIA	2023 -09- 28
L.dz. 23498	ilość zał.
podpis Piromy	LP

PBO2024/424

Załącznik Nr 1 do Regulaminu
Pszczynskiego Budżetu Obywatelskiego

**Formularz zgłoszeniowy
projektu do Pszczynskiego Budżetu Obywatelskiego 2024 r.**

Uwaga: Wypełnienie punktów 1-8 jest obowiązkowe

1. Tytuł projektu:

Zielone osiedle Piastów – zagospodarowanie terenów zielonych w rejonie Hospicjum Ojca Pio, Zespołu Szkół nr 1 oraz placu zabaw

2. Kategoria zgłaszanego projektu (Proszę podkreślić kategorię):

Projekt ogólnogminny (kwota jednego projektu - maksymalnie do 125.000,00 zł)	Projekt lokalny - osiedlowy lub sołecki (kwota jednego projektu - maksymalnie do kwoty wyliczonej dla danej jednostki pomocniczej)
	Osiedle Piastów (proszę wpisać nazwę osiedla, albo sołectwa, w którym realizowany ma być projekt)

3. Szacunkowe koszty projektu:

124 371,96 zł brutto.

4. Kontakt do autorów projektu:

Imię i nazwisko	Data urodzenia	Adres zamieszkania

Uwaga! W przypadku większej liczby autorów projektu dołączyć ich wykaz na odrębnej karcie.

5. Lokalizacja, miejsce realizacji projektu (Proszę opisać miejsce, albo obszar, w którym ma być realizowany):

Projekt będzie realizowany na działkach gminnych znajdujących się na terenie osiedla Piastów. Zagospodarowanie terenów zielonych między innymi na działkach 1540/54, 2287/54, 2285/54, 2271/54, 1537/54, 1507/54, 1511/54, 1727/54 poprzez nasadzenia drzew, krzewów, prace pielęgnacyjne w istniejącym drzewostanie, stworzenie sprzyjających warunków bytowania dla ptaków poprzez montaż budek lęgowych a także montaż/wymianę elementów małej architektury.

6. Opis projektu (Proszę opisać, co dokładnie ma zostać wykonane oraz wskazać główne działania związane z realizacją projektu. Opis powinien zawierać nie więcej niż 400 słów):

W ramach projektu planuje się działania mające na celu poprawę jakości życia mieszkańców osiedla Piastów oraz wzrost bioróżnorodności w przestrzeni miejskiej. Zagospodarowanie ogólnodostępnych terenów zielonych między innymi w rejonie Hospicjum Ojca Pio (ulica Skłodowska, Dobrawy, Bielska), Zespołu Szkół nr 1 (ulica Kazimierza Wielkiego), placu zabaw przy ulicy Dobrawy oraz innych miejscach wymagających działań.

Zaznaczam, że wszystkie propozycje dotyczą wyłącznie działek gminnych.

- wykonanie koncepcji nasadzeń i rozmieszczenia elementów małej architektury;
- nasadzenia drzew o normie jakościowej minimum 12/14 lub 14/16 oraz różnorodnych krzewów;
- zakup i montaż budek lęgowych dla ptaków;
- zabiegi pielęgnacyjne w istniejącym drzewostanie;
- zakup i montaż elementów małej architektury (między innymi ławki, kosze, stojaki na rowery).

Wszystkie działania zaplanowane są do kwoty 124 371,96 zł.

7. Uzasadnienie (Proszę napisać, jaki jest cel realizacji projektu, jakiego problemu dotyczy i jakie rozwiązanie proponuje, a także uzasadnić, dlaczego projekt powinien być zrealizowany i w jaki sposób jego realizacja wpłynie na życie mieszkańców. Opis powinien zawierać nie więcej niż 200 słów):

Przedsięwzięcie jest odpowiedzią na wnioski mieszkańców. Celem zadania jest poprawa jakości życia mieszkańców osiedla Piastów, wzrost bioróżnorodności oraz wzbogacenie ekosystemu miejskiego a tym samym stworzenie przestrzeni miejskiej przyjaznej mieszkańcom. Realizacja projektu będzie odpowiedzią na dotychczasowe problemy: wycinki dużych drzew i w ich miejsce sadzenie małych sadzonek, które długo rosną i często się nie przyjmują; brak działań z zakresu pielęgnacji drzewostanu (cięcia pielęgnacyjne, posusz, jemiola), brak odpowiedniej ilości ławek, gdzie osoby starsze mogłyby odpocząć.

8. Beneficjenci projektu (Proszę wskazać, jakie grupy mieszkańców skorzystają z realizacji projektu z uwzględnieniem kryteriów: społeczno-zawodowego, wieku, płci, miejsca zamieszkania itp. Opis powinien zawierać nie więcej niż 100 słów):

Głównym beneficjentem projektu będzie lokalna społeczność, mieszkańcy osiedla Piastów oraz dzieci i młodzież uczęszczająca do Zespołu Szkół nr 1 w Pszczynie oraz korzystający z placu zabaw przy ulicy Dobrawy. Ponadto mieszkańcy całej gminy, którzy poruszają się po osiedlu – że względu na ogólnodostępność. Z przestrzeni skorzystają zarówno osoby dorosłe, młodzież i dzieci bez względu na płeć i status społeczno-zawodowy.

9. Szacunkowe koszty projektu (Proszę uwzględnić wszystkie składowe części projektu oraz ich szacunkowe koszty):

Składowe części projektu	Koszt brutto
Wykonanie koncepcji nasadzeń i rozmieszczenia elementów małej architektury (usługa)	8 000,00 zł
Nasadzenia drzew i krzewów	59 836,96 zł
Zakup i montaż budek lęgowych dla ptaków (20 kompletów)	2 680,00 zł
Zabiegi pielęgnacyjne w istniejącym drzewostanie (usługa)	10 000,00 zł
Zakup i montaż elementów małej architektury (20 ławek, 10 koszy, 5 leżaków, 20 stojaków rowerowych)	43 855,00 zł

Łącznie: 124 371,96 zł brutto

10. Załączniki:

- a) uzupełniony wymaganą ilością głosów Formularz listy poparcia wniosku (Karta Poparcia Projektu ogólnogminnego do Pszczyńskiego Budżetu Obywatelskiego) - dotyczy tylko projektu ogólnogminnego;
- b) mapa z zaznaczeniem lokalizacji zgłaszanego projektu w przypadku braku możliwości określenia adresu lokalizacji projektu;
- c) inne informacje, istotne dla zgłaszanego projektu (np. oferty handlowe);
- d) zgoda dyrektora placówki oświatowej, dyrektora lub kierownika innej jednostki gminnej lub gminnej instytucji kultury, na której terenie projekt będzie realizowany na zapewnienie ustalonych kryteriów ogólnodostępności - jeżeli dotyczy;

11. Dobrowolne dane kontaktowe (telefon, e-mail) projektu do autora projektu (w przypadku projektu opracowywanego przez kilka osób dane kontaktowe osoby wyznaczonej do reprezentowania autorów) –

Telefon: !

e-mail:



Podpis autora/autorów projektu

12. Oświadczenie rodzica/opiekuna prawnego lub kuratora osoby małoletniej (która nie ukończyła 18 lat), lub pełnoletniej - nie posiadającej pełnej zdolności do czynności prawnych

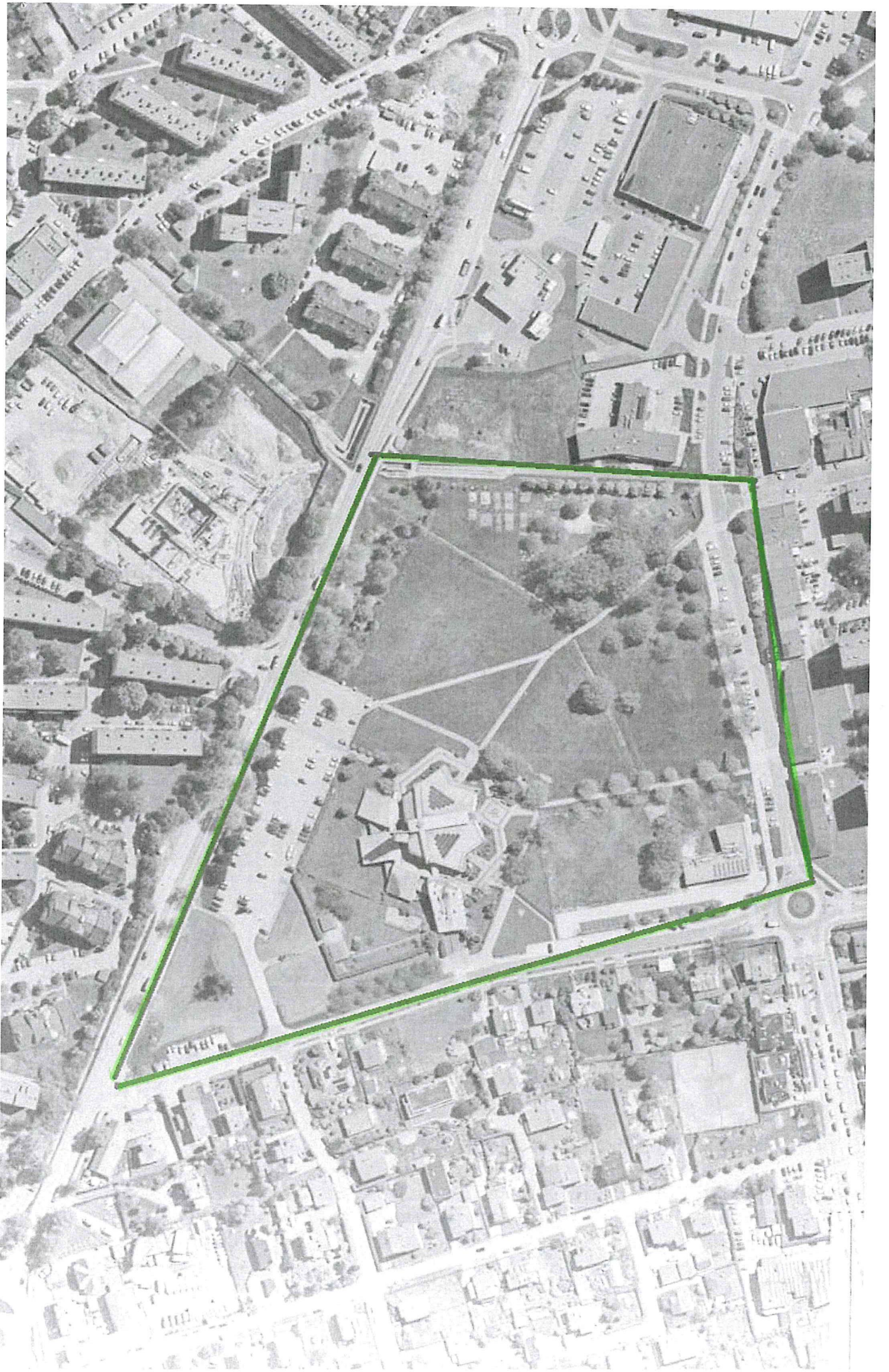
Imię i nazwisko rodzica/opiekuna	Adres zamieszkania

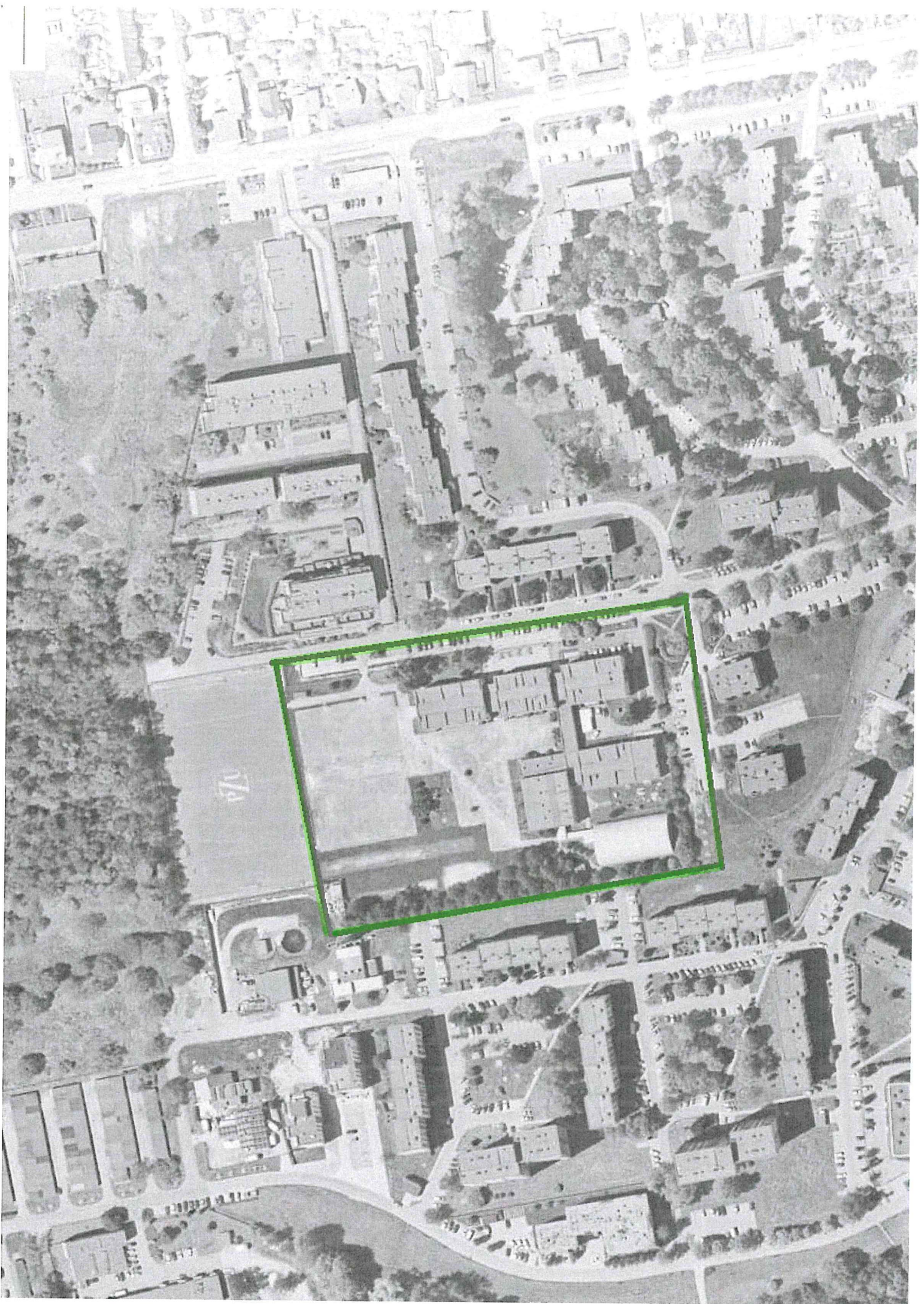
Oświadczam, że jestem rodzicem/opiekunem prawnym/kuratorem osoby zgłaszającej projekt w ramach Budżetu Obywatelskiego, akceptuję udział w tym przedsięwzięciu mojego dziecka/podopiecznego, zapoznałem się z treścią Uchwały oraz Regulaminu Pszczyńskiego Budżetu Obywatelskiego, oraz że informacje podane w niniejszym zgłoszeniu (we wniosku) są prawdziwe i dotyczą mojego dziecka/podopiecznego.

.....

.....

Czytelny podpis rodzica /opiekuna prawnego/kuratora

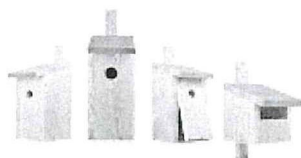




Dane aktualne na dzień: 28-07-2023 15:18

Link do produktu: <https://drew-mistrz.pl/budki-legowe-zestaw-4-szt-typ-a-a1-b-p-brązowy-p-168.html>

Budki lęgowe Zestaw 4 szt. TYP A,A1,B,P Brązowy



Cena	134,00 zł
Dostępność	Dostępny
Czas wysyłki	3 dni
Kod producenta	Z-A-A1-B-P-B
Kod EAN	5904473540467

Opis produktu

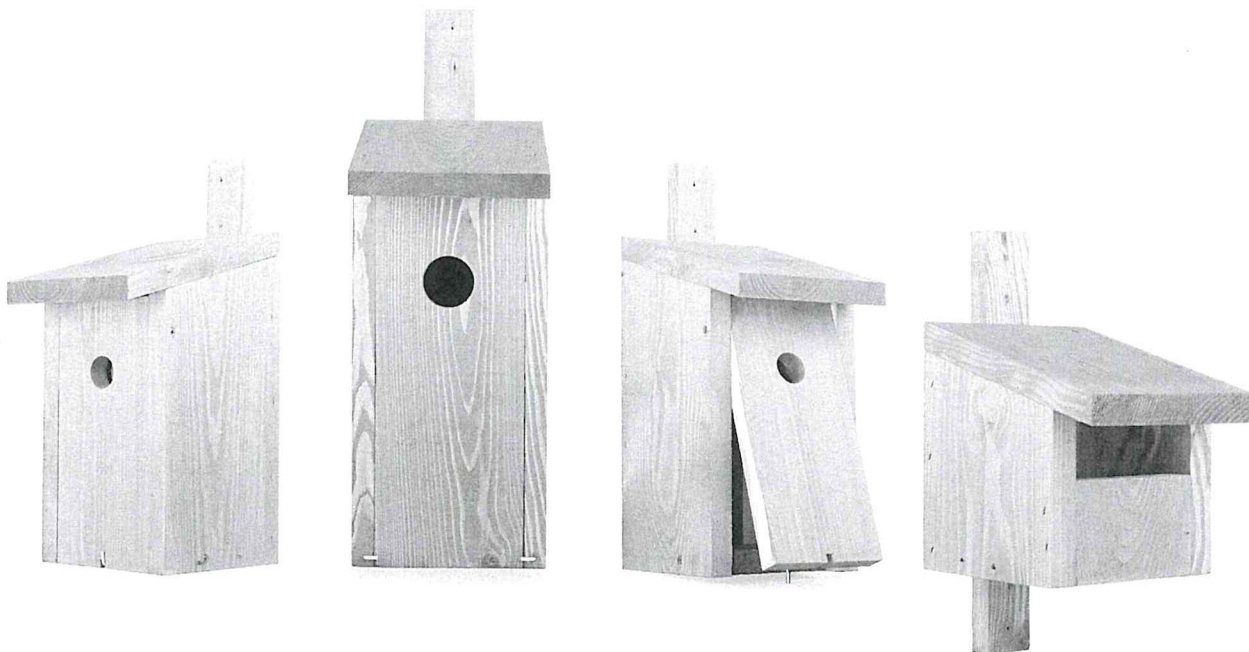
Zestaw 4 budek w kolorze brązowym w 3 modelach:

typ A (otwór wlotowy 33mm) **BL-1** - budka dla **wróbli, sikorek** bogatek, mazurka, muchołówki, pleszki

typ A1 (otwór wlotowy 28mm) **BL-1** - budka dla **sikory modrej**, muchołówki żałobnej

typ B BL-6 - budka dla **szpaka, dudka**, kowalika, pleszki, bogatki

typ P BL-3 - budka dla **kopciuszka, pliszki**, rudzika,



TYP A-A1 BL-1

Gatunki zasiedlające budki lęgowe typu A(otwór 33mm): sikora bogatka, mazurek, wróbel, muchołówka żałobna, sikora modra, pleszka, rzadziej sikora sosnówka i czubatka.

Gatunki zasiedlające budki lęgowe typu A1(otwór 28mm): sikora modra, muchołówka żałobna, rzadziej sikora sosnówka, czubatka.

- Wewnętrzny wymiar dna: 11×11 cm
- Głębokość od wlotu do dna: 17 cm
- Średnica otworu wlotowego 33/28 mm
- Grubość desek 2 cm
- Szerokość 15 cm
- Długość 15 cm
- Wysokość budki 29 cm
- Wysokość całkowita 35 cm
- Metoda łączenia zszywka 40 mm



TYP B BL-6 Średnica otworu 45 mm

Gatunki zasiedlające budki lęgowe typu B: Szpak zwyczajny, Dudek, Kowalik, Pleszki, Bogatki

Wymiary:

- **Wewnętrzny wymiar dna: 13×13 cm**
- **Głębokość od wlotu do dna: 24 cm**
- **Grubość desek 2 cm**
- **Szerokość 17 cm**
- **Długość 17 cm**
- **Wysokość budki 40 cm**
- **Wysokość całkowita 53 cm**

Listwa do tego modelu na czas transportu jest zdemontowana, w paczce znajdują się wkręty do jej przymocowania do budki.



TYP P BL-3

Gatunki zasiedlające budki lęgowe typu P :kopciuszek, kos, mucholówka szara, pliszka siwa, rudzik, raszka, pustulka, sokół pustulka

Wymiary:

- Wewnętrzny wymiar dna: 11×11 cm
- Wysokość otworu wlotowego 5 cm
- Grubość desek 2 cm
- Szerokość 15 cm
- Długość 15 cm
- Wysokość całkowita 32 cm
- Metoda łączenia zszywka 40 mm

Listwa montażowa posiada wywiercone otwory, nie zapewniamy wkrętów/gwoździ/sznurków do montażu - element ten jest zależny od sposobu i powierzchni na której ma zostać zawieszony produkt i pozostawiamy ten wybór klientowi.

Otwarcie budki BL-1 i BL-6 na początku może być dość trudne- elementy są ze sobą dopasowane ciasno, by zapobiec samoczynnemu otwieraniu się budki w przyszłości. Dzieje się tak, gdyż drewno "pracuje" pod wpływem czynników atmosferycznych i z czasem tworzą się szpary. Budka zbita ciasniej utrzyma swoje właściwości dłużej, do pierwszego czyszczenia i konserwacji otwarcie budki powinno być już ułatwione. Pierwsze otwarcie może ułatwić poluzowanie wkrętów trzymających przednią deskę lub podważenie jej u dołu płaskim narzędziem (metalowa linijka, płaski wkrętak itp.).

W przypadku zamawiania kilku zestawów/ kilku budek z różnych ofert prosimy o tworzenie oddzielnych zamówień.

(np. **zestaw 4 budek A,A1,B,D** - osobne zamówienie i **zestaw 6 Budek typ A** - osobne zamówienie).

Jeśli nie są Państwo pewni czy paczki zostały naliczone odpowiednio, prosimy o kontakt mailowy bądź telefoniczny.

Ułatwi to realizację zamówień.

Link do produktu: <https://www.eko-arkady.pl/kosz-kt004-p-1711.html>

Kosz KT004



Cena brutto	504,30 zł
Cena netto	410,00 zł
Numer katalogowy	KT004

Opis produktu

Kosz betonowy KT004

Klasyczny kosz betonowy o podstawie okrągłej wykonany z trwałego betonu zapewniający wysoka trwałość oraz odporność na uszkodzenia mechaniczne i wandalizm.

- średnica 60 cm
- wysokość 60 cm
- waga 170 kg

Kosz wykonany jest z mieszanki szybkowiążącego cementu portlandzkiego klasy 42,5 R, płukanego kruszywa i sortowanego piasku otrzymując beton o maksymalnej wytrzymałości (min. C 40)

Produkt posiada dodatkowe opcje:

Kolorystyka kruszyw (zestaw 1): Amfibolit - barwa ciemnoszara , Granit - barwa ciemnoszara z rudym , Granit - barwa jasnoszara , Grys Marmurowy - barwa biało-kremowa (* 1.20), Kwarcyt - barwa piaskowo-beżowa , Mix kruszyw - barwa złotego piasku (* 1.20), Sjenit - barwa szaro-grafitowa , Żwir - frakcja 2-8 mm , Żwir - frakcja 2-8 mm + barwnik brązowy , Żwir - frakcja 2-8 mm + barwnik żółty , Żwir filtracyjny - frakcja 3-9 mm , Żwir filtracyjny - frakcja 3-9 mm, barwnik żółty

Wkład: Bez wkładu , Z wkładem (+ 276,75 zł)

Link do produktu: <https://www.eko-arkady.pl/lezak-l201-p-2668.html>

Leżak L201



Cena brutto	2 675,25 zł
Cena netto	2 175,00 zł
Numer katalogowy	L201

Opis produktu

Leżak L201

Dane techniczne
Długość 198 cm
Wysokość 78 cm
Szerokość 80 cm
Konstrukcja: blacha Stalowa 6 mm
Deska ławkowa grubości 4 cm
Montaż:
Poprzez przykręcenie do podłoża

Produkt posiada dodatkowe opcje:

Kolor desek: Biały , Dąb rustykalny , Mahoń , Orzech , Palisander , Sosna , Tek

Link do produktu: <https://www.eko-arkady.pl/lawka-l016-p-505.html>

Ławka L016



Cena brutto	861,00 zł
Cena netto	700,00 zł
Numer katalogowy	L016

Opis produktu

ŁAWKA L016

ławki miejskie, ławki parkowe

Długość ławki - 192 cm
Szerokość ławki - 55 cm
Wysokość całkowita - 76 cm
Wysokość siedziska - 42 cm
Szerokość siedziska - 40 cm
Długość siedziska - 170 cm

Montaż: ławka przystosowana do montażu na stałe za pomocą śrub przechodzących przez stopy ławki (śruby są dostarczane w komplecie).

- deski z wyselekcjonowanego, sezonowanego drewna świerkowego, fazowane na wszystkich krawędziach, zabezpieczone warstwą farby podkładowej i trzykrotnie malowane natryskowo lakierem,
- standardowy kolor drewna: tek i mahoń; na specjalne zamówienie inne kolory,
- stalowy stabilny stelaż ławki wykonany z rury giętej fi 60 mm ocynkowanej, malowanej proszkowo,
- podstawa wyposażona w otwory pozwalające trwale przymocować ławkę do podłoża,
- na indywidualne życzenie wykonujemy ławki o długości innej niż standardowa.

Produkt posiada dodatkowe opcje:

Kolor desek: Mahoń , Palisander , Tek

kolor: Biały (+ 73,80 zł), Brązowy (+ 73,80 zł), Czarny , Czerwony (+ 73,80 zł), Niebieski (+ 73,80 zł), pomarańczowy (+ 73,80 zł), Szary (+ 73,80 zł), zielony (+ 73,80 zł), Żółty (+ 73,80 zł)



Stojak rowerowy SR037

Cena brutto	159,90 zł
Cena netto	130,00 zł
Numer katalogowy	SR037

Opis produktu

Stojak rowerowy SR037

Estetyczny i klasyczny stojak na rowery. Stojak rowerowy dzięki zapięciu do ramy nie ma ryzyka kradzieży przez odkręcenie koła roweru. Rura stalowa śr. 60 mm. Wysokość nad ziemią 900 mm. Powierzchnia ocynkowana ogniowo lub malowana na powierzchni ocynkowanej ogniowo zgodnie z przedstawianej niżej paletą RAL.

STOJAK ROWEROWY

WERSJA STANDARDOWA

- Solidna rura stalowa: Ø 60 mm
- Wysokość stojaka rowerowego: użytkowa 1000 mm
- Szerokość stojaka na rowery: 635 mm
- Wykończenie stojaka: ocynkowany ogniowo lub malowany na powierzchni ocynkowanej ogniowo wg naszej palety RAL, którą prezentujemy poniżej
- Bezpośrednie mocowanie do podłoża daje możliwość lepszego montażu

WERSJA Z OZNAKOWANIEM

- Identyczna charakterystyka jak w wersji standardowej, którą prezentujemy niżej, z blachą informacyjną wyciętą plazmowo, grubość 3mm

Uwaga: Cena dotyczy produktu w wersji standardowej o wykończeniu ocynkowanym ogniowo. W wersji z oznakowaniem i/lub dodatkowym lakierowaniem jest nieco droższe.

