

URZĄD MIEJSKI W PSZCZYNIĘ	
-4-	
WPL. DNIA	2023 -09- 25
L.dz.	22165
ilość zał.	br
podpis	Próchny 127

PBO2024/48

Załącznik Nr 1 do Regulaminu

Pszczynskiego Budżetu Obywatelskiego

**Formularz zgłoszeniowy
projektu do Pszczynskiego Budżetu Obywatelskiego 2024 r.**

Uwaga: Wypełnienie punktów 1-8 jest obowiązkowe

1. Tytuł projektu:

**Atrakcyjne Siedlice - zielony przystanek autobusowy,
park kieszonkowy oraz poprawa bezpieczeństwa**

2. Kategoria zgłaszanego projektu (Proszę podkreślić kategorię):

Projekt ogólnogminny (kwota jednego projektu - maksymalnie do 125.000,00 zł)	<u>Projekt lokalny - osiedlowy lub sołecki</u> (kwota jednego projektu - maksymalnie do kwoty wyliczonej dla danej jednostki pomocniczej)
	Osiedle Siedlice (proszę wpisać nazwę osiedla, albo sołectwa, w którym realizowany ma być projekt)

3. Szacunkowe koszty projektu: 91 144,80 zł brutto.

4. Kontakt do autorów projektu:

Imię i nazwisko	Data urodzenia	Adres zamieszkania
-	-	-
-	-	-

Uwaga! W przypadku większej liczby autorów projektu dołączyć ich wykaz na odrębnej karcie.

5. Lokalizacja, miejsce realizacji projektu (Proszę opisać miejsce, albo obszar, w którym ma być realizowany):

Projekt będzie realizowany na terenie osiedla Siedlice - zagospodarowanie terenów zielonych. Ponadto przedsięwzięcia planowane na działkach 1615/50, 1616/50 (działka gminna przy skrzyżowaniu ul. Bielskiej z ul. Korfantego) oraz 1599/50 (działka gminna, na której znajduje się przystanek autobusowy przy ulicy Bielskiej).

812 123020087

6. Opis projektu (Proszę opisać, co dokładnie ma zostać wykonane oraz wskazać główne działania związane z realizacją projektu. Opis powinien zawierać nie więcej niż 400 słów):

W ramach niniejszego projektu planuje się następujące działania mające na celu poprawę jakości życia i bezpieczeństwa mieszkańców osiedla Siedlice oraz dostosowanie przestrzeni publicznej do zachodzących zmian klimatu. Przedmiotowe działania są odpowiedzią na zgłaszane potrzeby dzieci, dorosłych oraz osób starszych:

- park kieszonkowy – wykonanie dodatkowej alejki szutrowej, która połączy układ komunikacyjny zielonego skweru z istniejącym chodnikiem oraz w celu poprawy bezpieczeństwa montaż monitoringu. Powyższe działanie zaplanowane jest do kwoty 22 000,00 zł.
- zielony przystanek autobusowy przy ulicy Bielskiej na osiedlu Siedlice oraz zagospodarowanie terenów zielonych na działkach gminnych. Obetonowanie istniejącej przestrzeni znajdującej się przy przystanku autobusowym około 200m² starego asfaltu, zastąpienie go zielenią oraz połączenie ścieżką z istniejącym układem komunikacyjnym. Zakup drzew, krzewów, kwiatów wraz z usługą nasadzeń i ewentualną wymianą gruntu pod planowaną zielenią oraz montaż elementów małej architektury (między innymi ławki, kosze). Zakup i montaż nowej wiaty nawiązującej do planowanej przy ulicy Korfantego w Pszczynie. Powyższe działanie zaplanowane jest do kwoty 69 144,80 zł.

7. Uzasadnienie (Proszę napisać, jaki jest cel realizacji projektu, jakiego problemu dotyczy i jakie rozwiązanie proponuje, a także uzasadnić, dlaczego projekt powinien być zrealizowany i w jaki sposób jego realizacja wpłynie na życie mieszkańców. Opis powinien zawierać nie więcej niż 200 słów):

Głównym celem niniejszego projektu jest poprawa jakości życia mieszkańców osiedla Siedlice oraz wzbogacenie ekosystemy miejskiego - dostosowanie przestrzeni publicznej do zachodzących zmian klimatu, zwiększenie atrakcyjności okolicy, podniesienie walorów estetycznych osiedla i jakości przestrzeni miejskiej. Pragnę stworzyć przestrzeń publiczną przyjazną dla mieszkańców. Taką, do której dostęp mają wszyscy i tworzy obraz miasta, przyjaznego do życia. Niniejszy wniosek jest odpowiedzią na zgłaszane potrzeby, dzieci, młodzieży i osób starszych. Obecny przystanek umiejscowiony jest na wybetonowanym placu o powierzchni około 200m² (brak cienia). Proponowane rozwiązanie oprócz tego, że oferuje zadaszenie i miejsca siedzące dla oczekujących pasażerów, to zatrzymuje wodę deszczową i zapewniają dodatkową zieloną przestrzeń, wspierają lokalną różnorodność biologiczną, tworząc minisiedliska dla owadów i ptaków.

Działalność człowieka ma ogromny wpływ na zmiany klimatu i nasze samopoczucie w miastach. Dlatego tak ważną kwestią jest dbałość o tworzenie chociażby niewielkich przestrzeni zielonych. Dlatego należy wprowadzać rozwiązania dla łagodzenia zmian klimatu, nadmiaru lub niedoboru wody czy miejskich wysp ciepła. Ważne jest, aby znaleźć równowagę w miejskiej przestrzeni, która została zakłócona dawno temu. Potrzebujemy więcej miejsc dla ludzi i zieleni, a mniej dla betonu.

8. Beneficjenci projektu (Proszę wskazać, jakie grupy mieszkańców skorzystają z realizacji projektu z uwzględnieniem kryteriów: społeczno-zawodowego, wieku, płci, miejsca zamieszkania itp. Opis powinien zawierać nie więcej niż 100 słów):

Głównym beneficjentem projektu będzie lokalna społeczność – przede wszystkim mieszkańcy osiedla Siedlice, jak również mieszkańcy całej gminy, którzy poruszają się po osiedlu. Z powstałej w ramach projektu przestrzeni i infrastruktury skorzystają, zatem zarówno osoby dorosłe, młodzież i dzieci bez względu na płeć i status społeczno-zawodowy.

9. Szacunkowe koszty projektu (Proszę uwzględnić wszystkie składowe części projektu oraz ich szacunkowe koszty):

Składowe części projektu	Koszt brutto
1. Park kieszonkowy – wykonanie alejki szutrowej o długości około 18 mb - połączenie z istniejącym chodnikiem oraz monitoring	22 000,00 zł
2. Zielony przystanek autobusowy – zakup nowej przeszkolonej wiaty	15 000,00 zł
3. Zakup, drzew, krzewów wraz z usługą nasadzenia, zakup i montaż elementów małej architektury na terenie osiedla Siedlice. Wykonanie dokumentacji technicznej	54 144,80 zł
4. -	-

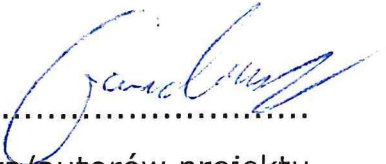
Łącznie: 91 144,80 zł brutto

10. Załączniki:

- a) uzupełniony wymaganą ilością głosów Formularz listy poparcia wniosku (Karta Poparcia Projektu ogólnogminnego do Pszczyńskiego Budżetu Obywatelskiego) - dotyczy tylko projektu ogólnogminnego;

- b) mapa z zaznaczeniem lokalizacji zgłaszanego projektu w przypadku braku możliwości określenia adresu lokalizacji projektu;
- c) inne informacje, istotne dla zgłaszanego projektu (np. oferty handlowe);
- d) zgoda dyrektora placówki oświatowej, dyrektora lub kierownika innej jednostki gminnej lub gminnej instytucji kultury, na której terenie projekt będzie realizowany na zapewnienie ustalonych kryteriów ogólnodostępności – jeżeli dotyczy;

11. Dobrowolne dane kontaktowe (telefon, e-mail) projektu do autora projektu (w przypadku projektu opracowywanego przez kilka osób dane kontaktowe osoby wyznaczonej do reprezentowania autorów) –

.....


Podpis autora/autorów projektu

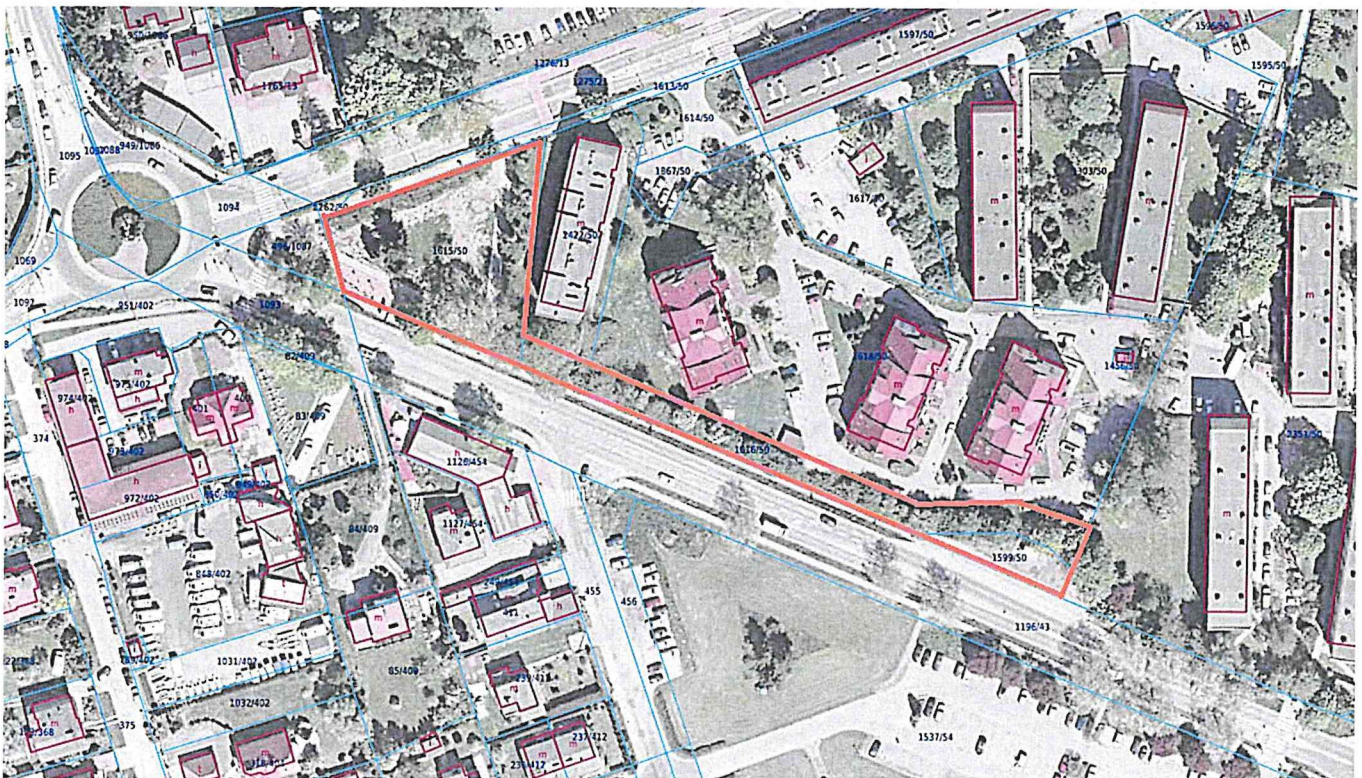
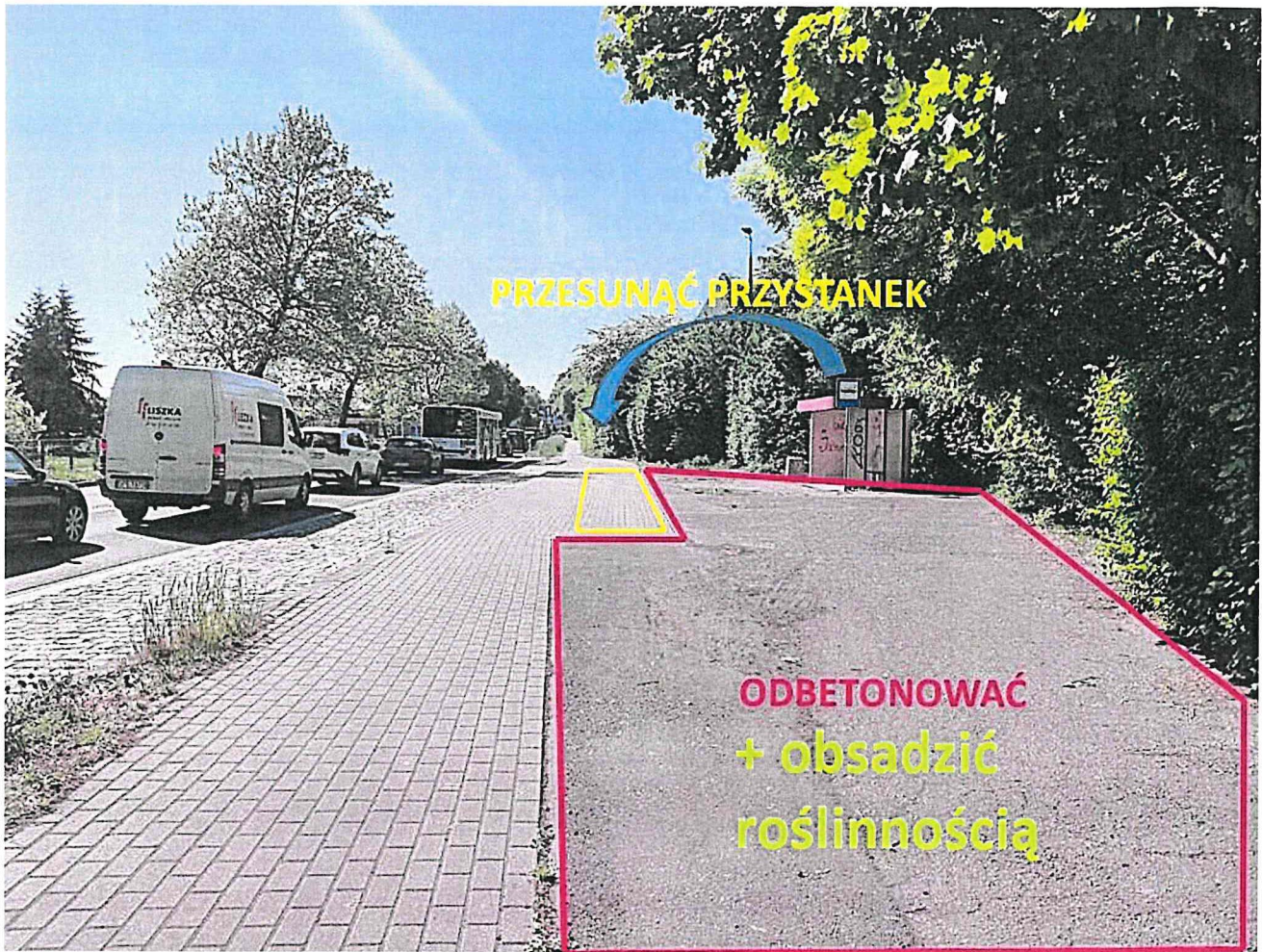
12. Oświadczenie rodzica/opiekuna prawnego lub kuratora osoby małoletniej (która nie ukończyła 18 lat), lub pełnoletniej - nie posiadającej pełnej zdolności do czynności prawnych

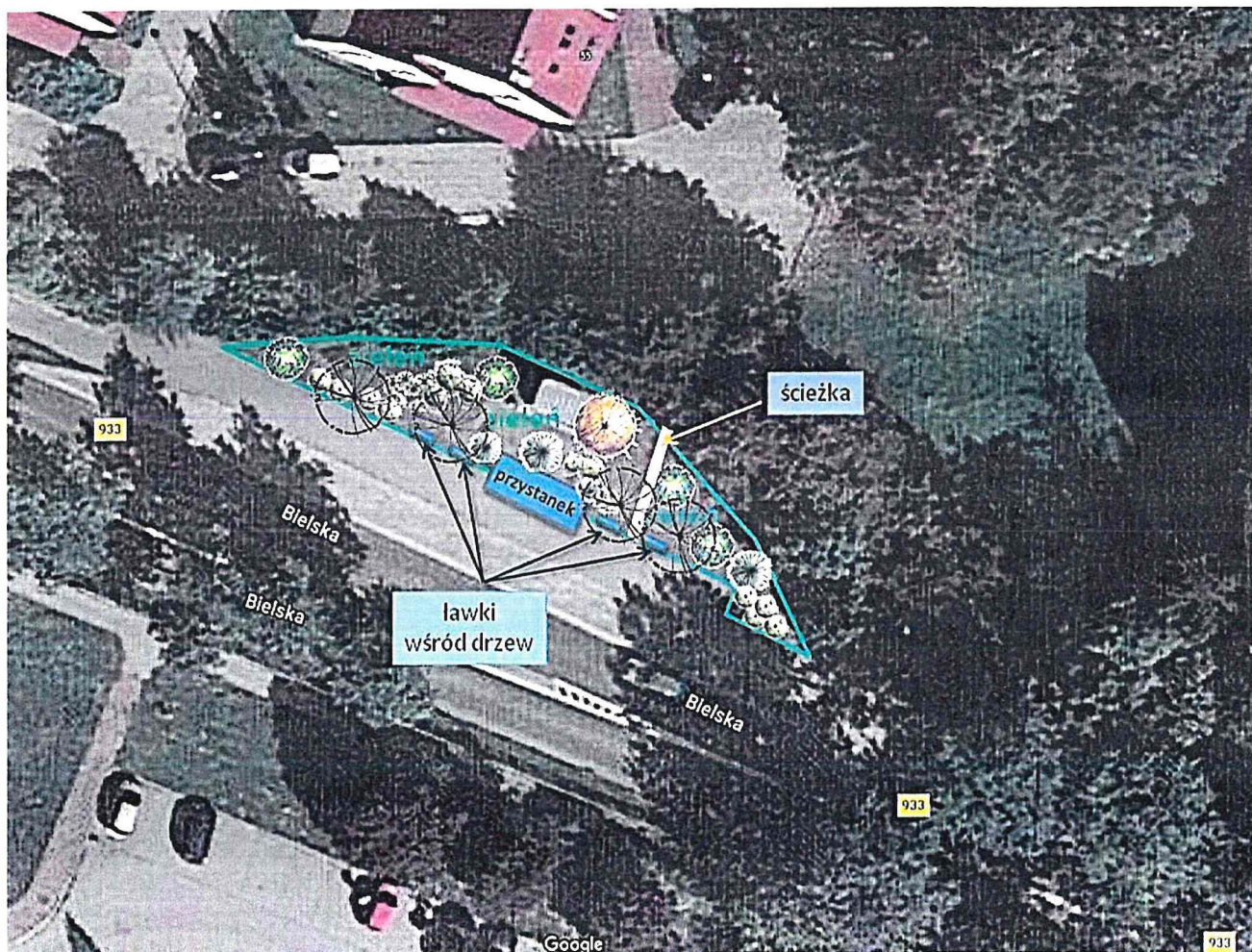
Imię i nazwisko rodzica/opiekuna	Adres zamieszkania
Nie dotyczy	Nie dotyczy
Nie dotyczy	Nie dotyczy

Oświadczam, że jestem rodzicem/opiekunem prawnym/kuratorem osoby zgłaszającej projekt w ramach Budżetu Obywatelskiego, akceptuję udział w tym przedsięwzięciu mojego dziecka/podopiecznego, zapoznałem się z treścią Uchwały oraz Regulaminu Pszczyńskiego Budżetu Obywatelskiego, oraz że informacje podane w niniejszym zgłoszeniu (we wniosku) są prawdziwe i dotyczą mojego dziecka/podopiecznego.

.....

Czytelny podpis rodzica /opiekuna prawnego/kuratora









SPECYFIKACJA WIAT : Wiata MERKURY 2003 ST (2Mod szerokie)

ilość szt: 1

wycena wstępna nr: 123,01 /2023/JZ

z dnia: 2023-02-07

planowany termin wykonania: 6 tyg

Zamawiający: **UM Pszczyna**

Adres (kod):

Adres (miejsowość):

ulica:

NIP/REGON:

osoba do kontaktów: **A. Donotek**

telefon:

fax:

e-mail:

lokalizacja inwestycji (miejsc.woj.ulica) **Pszczyna**

wiata:	indeks	kolor / uwagi	ilość
Wiata MERKURY 2003 ST (2Mod szerokie)	w_M 2003		1
kolor dachu RAL:	w cenie		
kolor ścian RAL:	w cenie		
ścianka boczna lewa: Pełna			1
ścianka boczna prawa: Pełna			1
ławka z drewna iglastego			1
długość ławki (ilość modułów):			2
komplet fundamentów prefabrykowanych	fkp		1
montaż wiaty	mwi		1
transport	tra	km:	TAK
			cena netto po rabacie: 8 350,00
podatek VAT proc	23,0%		cena brutto 10 270,50

uwagi:

Gwarancja: 36 miesięcy na ocynkowaną konstrukcję, 24 miesiące na wyposażenie

oferta ważna do: 14 dni

Zamawiający:

Wykonawca:

Jankowice, 31.07.2023 r.

**OFERTA NA WYKONANIE DOKUMENTACJI ORAZ PRAC ZWIĄZANYCH
Z UTWORZENIEM ZIEONEGO PRZYSTANKU AUTOBUSOWEGO
PRZY ULICY BIELSKIEJ**

Proponowana kwota wykonania dokumentacji projektowej oraz przeprowadzenia prac związanych z utworzeniem zielonego przystanku autobusowego przy ulicy Bielskiej w Pszczynie na osiedlu Siedlice (zagospodarowanie terenu bez zakupu wiaty), zgodnie z opracowaną koncepcją, wynosi 53 600,00 zł brutto.

Powyższa kwota obejmuje, między innymi:

- dokumentację zagospodarowania terenu;
- prace ziemne, usunięcie istniejącej nawierzchni;
- wymiana gruntu, humusowanie;
- nasadzenie zieleni (zakup drzew, krzewów);
- zakup ławek i kosza (elementy małej architektury).

Ponadto informuję, że szacowany koszt wykonania 1mb alejki szutrowej (park kieszonkowy) o szerokości 180cm, wynosi 492,00 zł brutto.

Magdalena Paw

Link do produktu: <https://www.eko-arkady.pl/lawka-l016-p-505.html>

Ławka L016



Cena brutto	861,00 zł
Cena netto	700,00 zł
Numer katalogowy	L016

Opis produktu

ŁAWKA L016

ławki miejskie, ławki parkowe

Długość ławki - 192 cm
Szerokość ławki - 55 cm
Wysokość całkowita - 76 cm
Wysokość siedziska - 42 cm
Szerokość siedziska - 40 cm
Długość siedziska - 170 cm

Montaż: ławka przystosowana do montażu na stałe za pomocą śrub przechodzących przez stopy ławki (śruby są dostarczane w komplecie).

- deski z wyselekcjonowanego, sezonowanego drewna świerkowego, fazowane na wszystkich krawędziach, zabezpieczone warstwą farby podkładowej i trzykrotnie malowane natryskowo lakierem,
- standardowy kolor drewna: tek i mahoń; na specjalne zamówienie inne kolory,
- stalowy stabilny stelaż ławki wykonany z rury giętej fi 60 mm ocynkowanej, malowanej proszkowo,
- podstawa wyposażona w otwory pozwalające trwale przymocować ławkę do podłoża,
- na indywidualne życzenie wykonujemy ławki o długości innej niż standardowa.

Produkt posiada dodatkowe opcje:

Kolor desek: Mahoń , Palisander , Tek

kolor: Biały (+ 73,80 zł), Brązowy (+ 73,80 zł), Czarny , Czerwony (+ 73,80 zł), Niebieski (+ 73,80 zł), pomarańczowy (+ 73,80 zł), Szary (+ 73,80 zł), zielony (+ 73,80 zł), Żółty (+ 73,80 zł)



Link do produktu: <https://www.eko-arkady.pl/kosz-kt004-p-1711.html>

Kosz KT004



Cena brutto	504,30 zł
Cena netto	410,00 zł
Numer katalogowy	KT004

Opis produktu

Kosz betonowy KT004

Klasyczny kosz betonowy o podstawie okrągłej wykonany z trwałego betonu zapewniający wysoka trwałość oraz odporność na uszkodzenia mechaniczne i wandalizm.

- średnica 60 cm
- wysokość 60 cm
- waga 170 kg

Kosz wykonany jest z mieszanki szybkowiążącego cementu portlandzkiego klasy 42,5 R, płukanego kruszywa i sortowanego piasku otrzymując beton o maksymalnej wytrzymałości (min. C 40)

Produkt posiada dodatkowe opcje:

Kolorystyka kruszyw (zestaw 1): Amfibolit - barwa ciemnoszara , Granit - barwa ciemnoszara z rudym , Granit - barwa jasnoszara , Grys Marmurowy - barwa biało-kremowa (* 1.20), Kwarcyt - barwa piaskowo-beżowa , Mix kruszyw - barwa złotego piasku (* 1.20), Sjenit - barwa szaro-grafitowa , Żwir - frakcja 2-8 mm , Żwir - frakcja 2-8 mm + barwnik brązowy , Żwir - frakcja 2-8 mm + barwnik żółty , Żwir filtracyjny - frakcja 3-9 mm , Żwir filtracyjny - frakcja 3-9 mm, barwnik żółty
Wkład: Bez wkładu , Z wkładem (+ 276,75 zł)

