

URZĄD MIEJSKI W PSZCZYNIĘ	
-4-	
WPL. DNIA	2023-09-25
L.dz.	ilość zał.
podpis	

PBO2024/4/9

Załącznik Nr 1 do Regulaminu

Pszczynskiego Budżetu Obywatelskiego

**Formularz zgłoszeniowy
projektu do Pszczynskiego Budżetu Obywatelskiego 2024 r.**

Uwaga: Wypełnienie punktów 1-8 jest obowiązkowe

1. Tytuł projektu:

ZIELONA I AKTYWNA KOLONIA JASNA

- ZIELEŃ, PLAC ZABAW, INTEGRACJA I OGRÓD SENSORYCZNY

2. Kategoria zgłaszanego projektu (Proszę podkreślić kategorię):

Projekt ogólnogminny (kwota jednego projektu - maksymalnie do 125.000,00 zł)	Projekt lokalny - osiedlowy lub sołecki (kwota jednego projektu - maksymalnie do kwoty wyliczonej dla danej jednostki pomocniczej)
	Osiedle Kolonia Jasna (proszę wpisać nazwę osiedla, albo sołectwa, w którym realizowany ma być projekt)

3. Szacunkowe koszty projektu: 124 494,66 zł brutto.

4. Kontakt do autorów projektu:

Imię i nazwisko	Data urodzenia	Adres zamieszkania
-	-	-

Uwaga! W przypadku większej liczby autorów projektu dołączyć ich wykaz na odrębnej karcie.

5. Lokalizacja, miejsce realizacji projektu (Proszę opisać miejsce, albo obszar, w którym ma być realizowany):

Projekt będzie realizowany na terenie osiedla Kolonia Jasna –zagospodarowanie terenów zielonych na osiedlu (nasadzenia drzew, krzewów, kwiatów, montaż małej architektury) oraz organizacja wydarzeń o charakterze społeczno-kulturalnym. Ponadto na terenie Szkoły Podstawowej nr 6 w Pszczyńcu przy ulicy Księżycowej (działka 798/657 ogród sensoryczny) oraz na placu zabaw przy ulicy Bratniej (działka nr 938/447).

6. Opis projektu (Proszę opisać, co dokładnie ma zostać wykonane oraz wskazać główne działania związane z realizacją projektu. Opis powinien zawierać nie więcej niż 400 słów):

W ramach niniejszego projektu planuje się następujące działania mające na celu poprawę jakości życia mieszkańców osiedla Kolonia Jasna oraz dostosowanie przestrzeni publicznej do zachodzących zmian klimatu. Przedmiotowe działania są odpowiedzią na zgłaszane potrzeby dzieci, dorosłych oraz osób starszych:

- modernizacja ogólnodostępnego placu zabaw przy ulicy Bratniej. Zakłada się wymianę starych urządzeń na placu zabaw przy ulicy Bratniej w Pszczynie na nowe, zgodnie z posiadaną przez MORiS dokumentacją projektową. Zaplanowana kwota stanowi kolejny etap modernizacji całego placu zabaw, który ze względu na koszty został zaplanowany na kilka lat. Powyższe działanie zaplanowane jest do kwoty 18 000,00 zł (zakup i montaż urządzenia - pajęczyna/ piramida). Miejsce ogólnodostępne dla wszystkich mieszkańców);
- stworzenie ogólnodostępnego ogrodu sensorycznego na terenie Szkoły Podstawowej nr 6 w Pszczynie (wykonanie zgodnie z posiadaną koncepcją /projektem). Zakłada się realizację kolejnego etapu ogrodu sensorycznego „Szeleszczący zakątek” (między innymi nasadzenia zieleni, zakup i montaż altanki o parametrach: konstrukcja o wymiarach 5m x 10m, wykonana z drewna klejonego o podwyższonej wytrzymałości na warunki atmosferyczne, z lamelami poziomymi z trzech stron, zadaszona - dwuspadzisty dach pokryty gontem). Powyższe działanie zaplanowane jest do kwoty 50 000,00 zł oraz uwzględnia uniwersalne projektowanie. Stworzone miejsce będzie ogólnodostępne dla wszystkich mieszkańców.
- zagospodarowanie ogólnodostępnych terenów zielonych na osiedlu Kolonia Jasna (między innymi tereny zielone przed Przedszkolem nr 6 w Pszczynie przy ul. Księżycowej). Zakłada się kontynuację wcześniej rozpoczętych działań poprzez zakup drzew, krzewów, kwiatów wraz z usługą nasadzeń i ewentualną wymianą gruntu pod planowaną zielenią oraz montaż elementów małej architektury. Powyższe działanie zaplanowane jest do kwoty 30 000,00 zł.
- organizacja ogólnodostępnych wydarzeń o charakterze społeczno-kulturalnym (pikniki osiedlowe, przedstawienia teatralne, kino plenerowe, warsztaty i zajęcia dla mieszkańców. Powyższe działanie zaplanowane jest do kwoty 26 494,66 zł.

7. Uzasadnienie (Proszę napisać, jaki jest cel realizacji projektu, jakiego problemu dotyczy i jakie rozwiązanie proponuje, a także uzasadnić, dlaczego projekt powinien być zrealizowany i w jaki sposób jego realizacja wpłynie na życie mieszkańców. Opis powinien zawierać nie więcej niż 200 słów):

Głównym celem niniejszego projektu jest poprawa jakości życia mieszkańców osiedla Kolonia Jasna oraz wzbogacenie ekosystemy miejskiego - dostosowanie przestrzeni publicznej do zachodzących zmian klimatu, zwiększenie atrakcyjności okolicy, podniesienie walorów estetycznych osiedla i jakości przestrzeni miejskiej. Pragniemy stworzyć przestrzeń publiczną przyjazną dla mieszkańców. Taką, do której dostęp mają wszyscy i tworzy obraz miasta, przyjaznego do życia. Niniejszy wniosek jest odpowiedzią na zgłaszane potrzeby, dzieci, młodzieży i osób starszych. Problemy: niedostatecznie wyposażony plac zabaw przy ulicy Bratniej, brak odpowiedniego miejsca do spędzania wolnego czasu z dziećmi, które potrzebują wyciszenia oraz odpowiednich bodźców sensorycznych, niewystarczająca ilość terenów zielonych, drzew zapewniających cień. W związku z powyższym, należy kontynuować prace nad stworzeniem kompleksowego zagospodarowania terenów zielonych wraz z małą architekturą. Ponadto modernizację placu zabaw przy ulicy Bratniej oraz ogrodu sensorycznego, gdzie dzieci i młodzież wraz z rodzicami i dziadkami mogą aktywnie spędzić czas – utworzenie nowoczesnej ogólnodostępnej przestrzeni aktywności fizycznej i rekreacji na wolnym powietrzu. Projekt pozwoli na zapobieganie negatywnym zjawiskom społecznym poprzez promowanie aktywności fizycznej, zdrowego stylu życia oraz pozwoli na jeszcze głębszą integrację mieszkańców. Aktywność fizyczna poprawia samopoczucie, pozwala zachować zdrową sylwetkę oraz ma niebagatelny wpływ na zdrowie. Organizacja wydarzeń o charakterze społeczno-kulturalnym, wpłynie pozytywnie za integrację mieszkańców oraz możliwość udziału w wydarzeniach kulturalnych.

8. Beneficjenci projektu (Proszę wskazać, jakie grupy mieszkańców skorzystają z realizacji projektu z uwzględnieniem kryteriów: społeczno-zawodowego, wieku, płci, miejsca zamieszkania itp. Opis powinien zawierać nie więcej niż 100 słów):

Głównym beneficjentem projektu będzie lokalna społeczność oraz dzieci uczęszczający do Szkoły Podstawowej nr 6 w Pszczynie – przede wszystkim mieszkańcy osiedla Kolonia Jasna, jak również mieszkańcy całej gminy, którzy poruszają się po osiedlu Kolonia Jasna (ogólnodostępność). Z powstałej w ramach projektu przestrzeni i infrastruktury skorzystają, zatem zarówno osoby dorosłe, młodzież i dzieci bez względu na płeć i status społeczno-zawodowy.

9. **Szacunkowe koszty projektu** (Proszę uwzględnić wszystkie składowe części projektu oraz ich szacunkowe koszty):

Składowe części projektu	Koszt brutto
1. Modernizacja placu zabaw przy ulicy Bratniej - wymiana urządzeń, zgodnie z posiadaną dokumentacją projektową.	18 000,00 zł
2. Stworzenie ogrodu sensorycznego na terenie Szkoły Podstawowej nr 6 w Pszczynie – etap II (zakup i montaż altany), zgodnie z posiadaną koncepcją/projektem oraz montaż masztów flagowych.	50 000,00 zł
3. Zakup drzew, krzewów wraz z usługą nasadzenia; zakup i montaż małej architektury	30 000,00 zł
4. Organizacja wydarzeń o charakterze społeczno-kulturalnym	26 494,66 zł

Łącznie: 124 494,66 zł brutto

10. **Załączniki:**

- a) uzupełniony wymaganą ilością głosów Formularz listy poparcia wniosku (Karta Poparcia Projektu ogólnogminnego do Pszczyńskiego Budżetu Obywatelskiego) - dotyczy tylko projektu ogólnogminnego;
- b) mapa z zaznaczeniem lokalizacji zgłaszanego projektu w przypadku braku możliwości określenia adresu lokalizacji projektu;
- c) inne informacje, istotne dla zgłaszanego projektu (np. oferty handlowe);
- d) zgoda dyrektora placówki oświatowej, dyrektora lub kierownika innej jednostki gminnej lub gminnej instytucji kultury, na której terenie projekt będzie realizowany na zapewnienie ustalonych kryteriów ogólnodostępności – jeżeli dotyczy;

11. **Dobrowolne dane kontaktowe (telefon, e-mail) projektu do autora projektu** (w przypadku projektu opracowywanego przez kilka osób dane kontaktowe osoby wyznaczonej do reprezentowania autorów) –

.....
5211502 Marek Jankowski
Podpis autora/autorów projektu

12. Oświadczenie rodzica/opiekuna prawnego lub kuratora osoby małoletniej (która nie ukończyła 18 lat), lub pełnoletniej - nie posiadającej pełnej zdolności do czynności prawnych

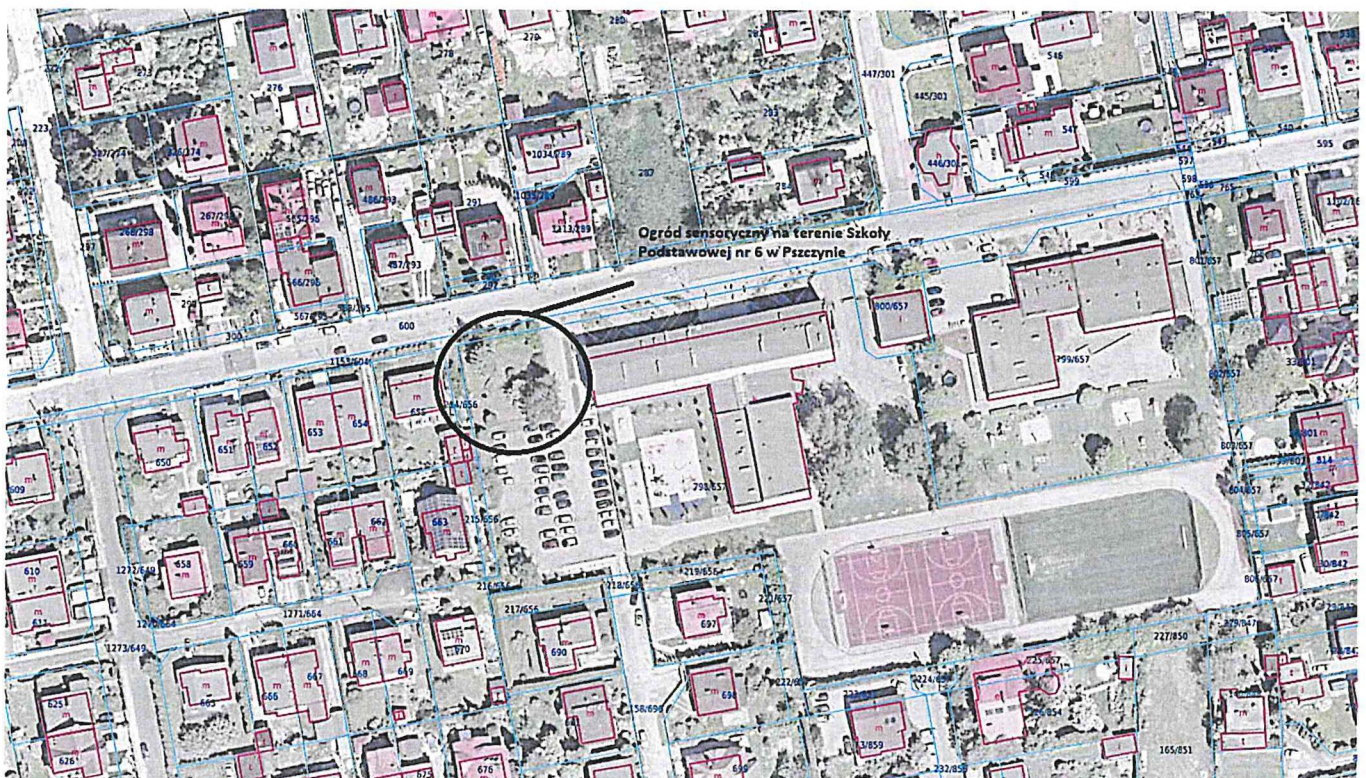
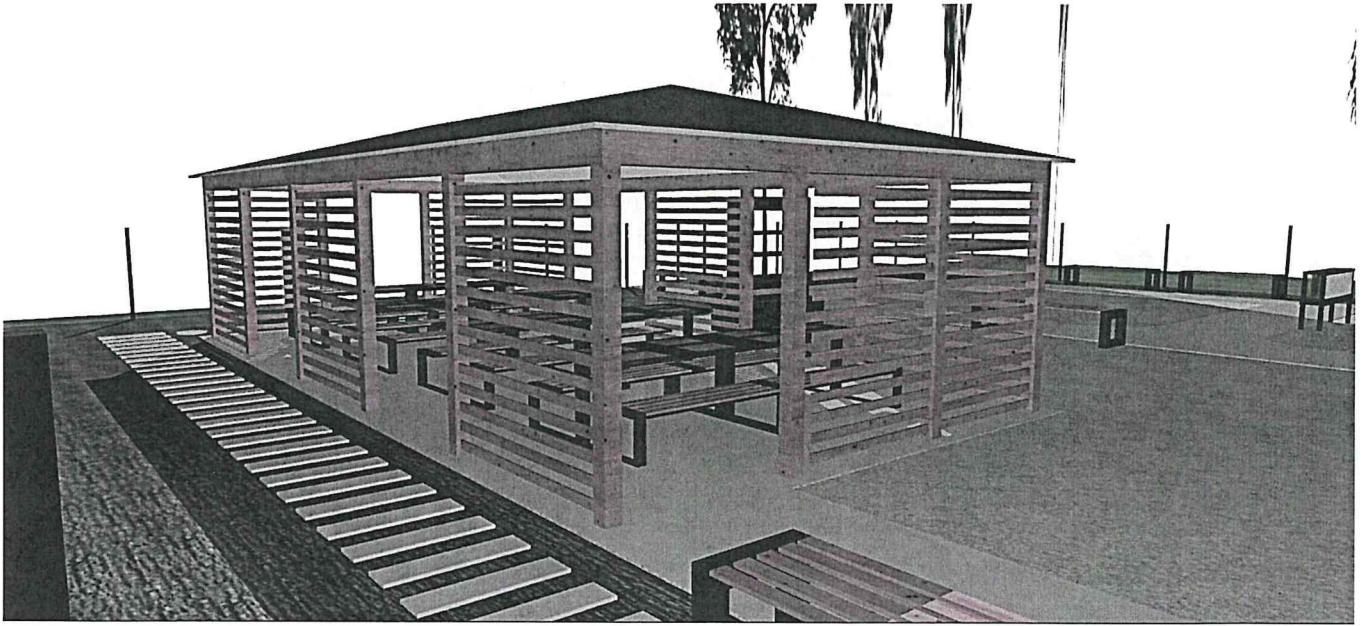
Imię i nazwisko rodzica/opiekuna	Adres zamieszkania
Nie dotyczy	Nie dotyczy
Nie dotyczy	Nie dotyczy

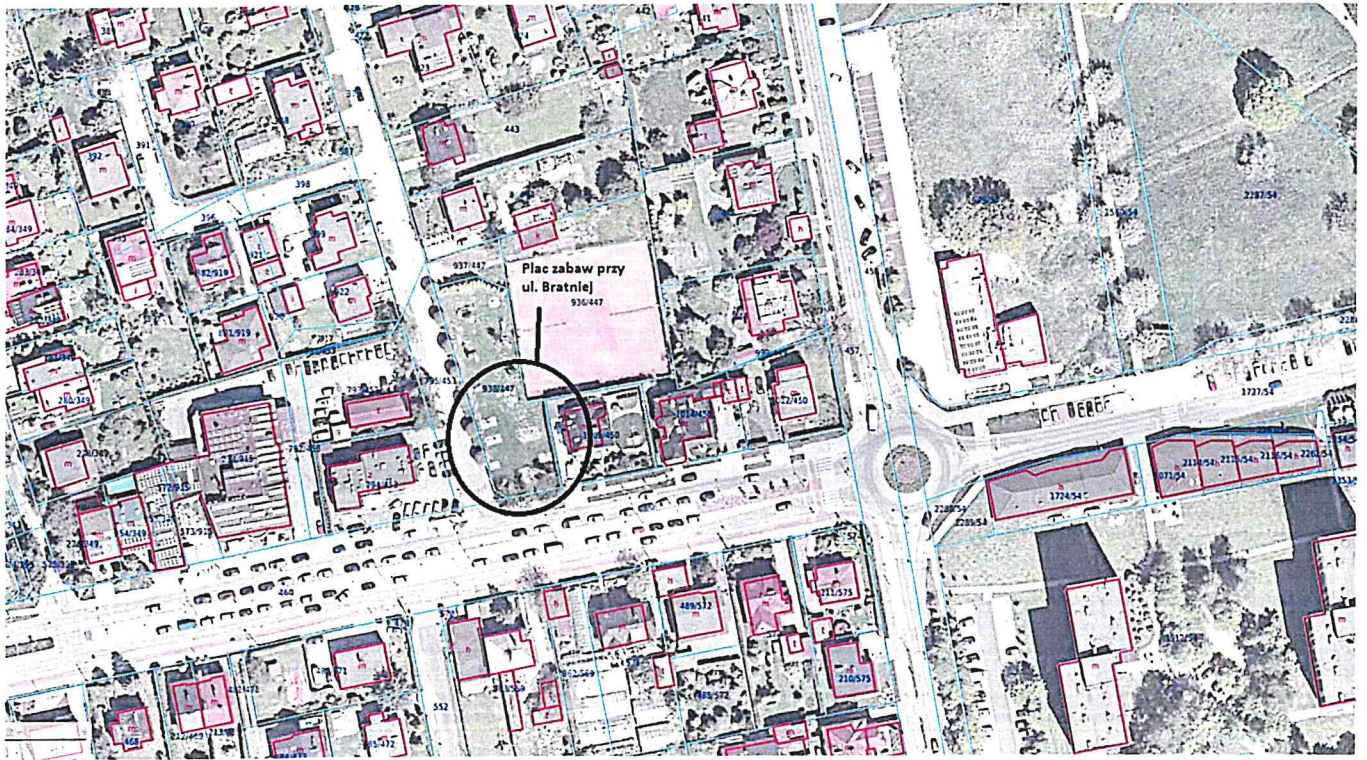
Oświadczam, że jestem rodzicem/opiekunem prawnym/kuratorem osoby zgłaszającej projekt w ramach Budżetu Obywatelskiego, akceptuję udział w tym przedsięwzięciu mojego dziecka/podopiecznego, zapoznałem się z treścią Uchwały oraz Regulaminu Pszczyńskiego Budżetu Obywatelskiego, oraz że informacje podane w niniejszym zgłoszeniu (we wniosku) są prawdziwe i dotyczą mojego dziecka/podopiecznego.

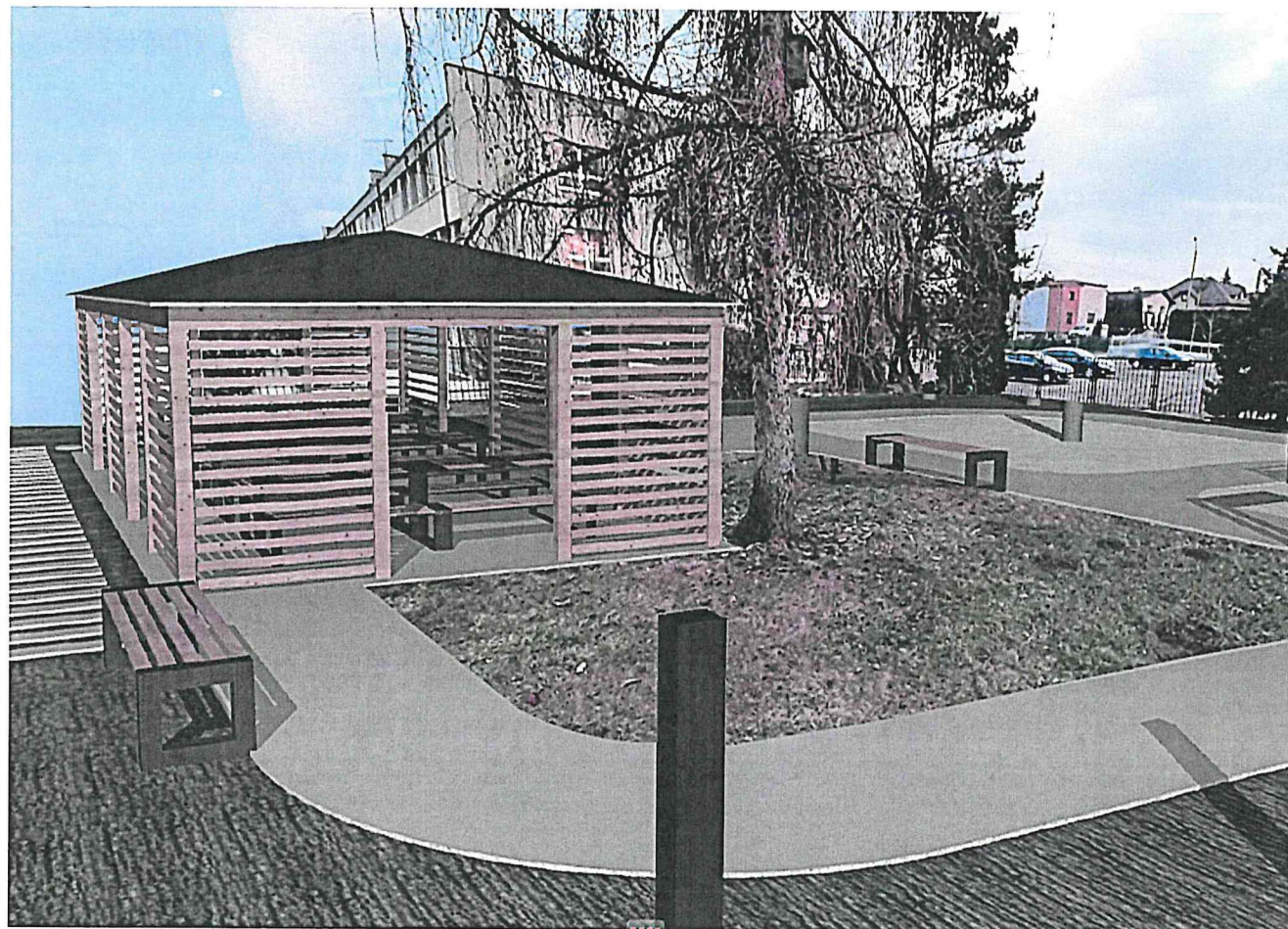
.....

.....

Czytelny podpis rodzica /opiekuna prawnego/kuratora



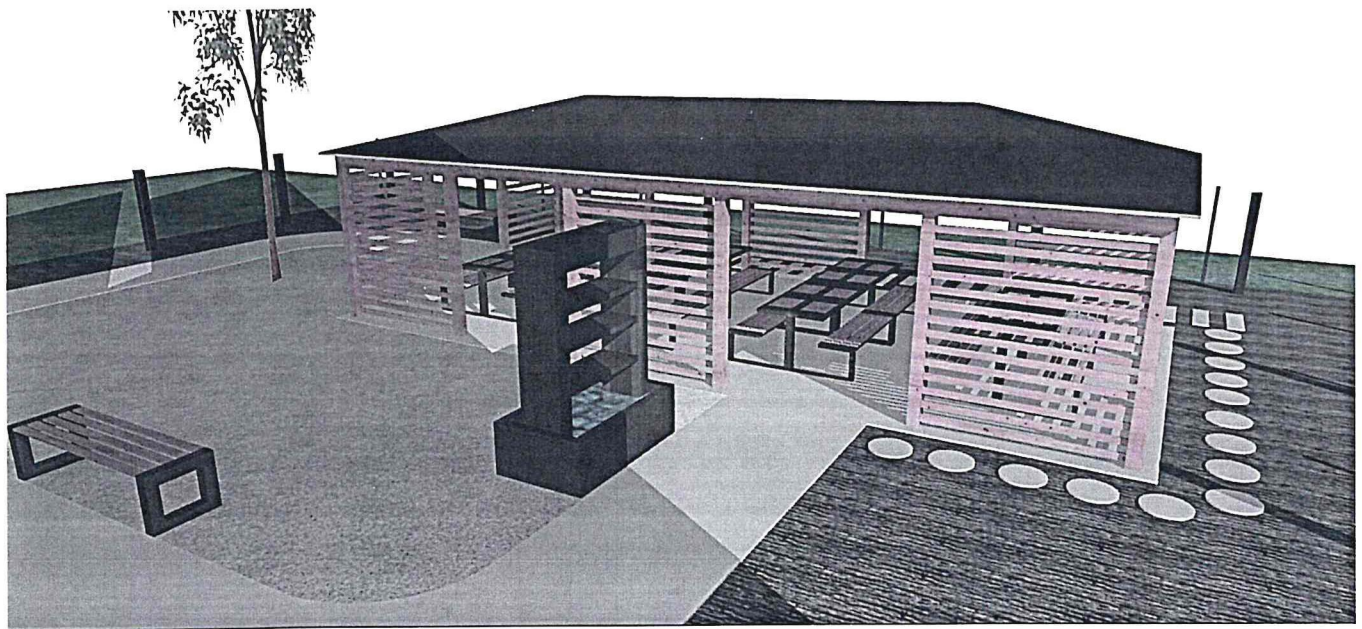
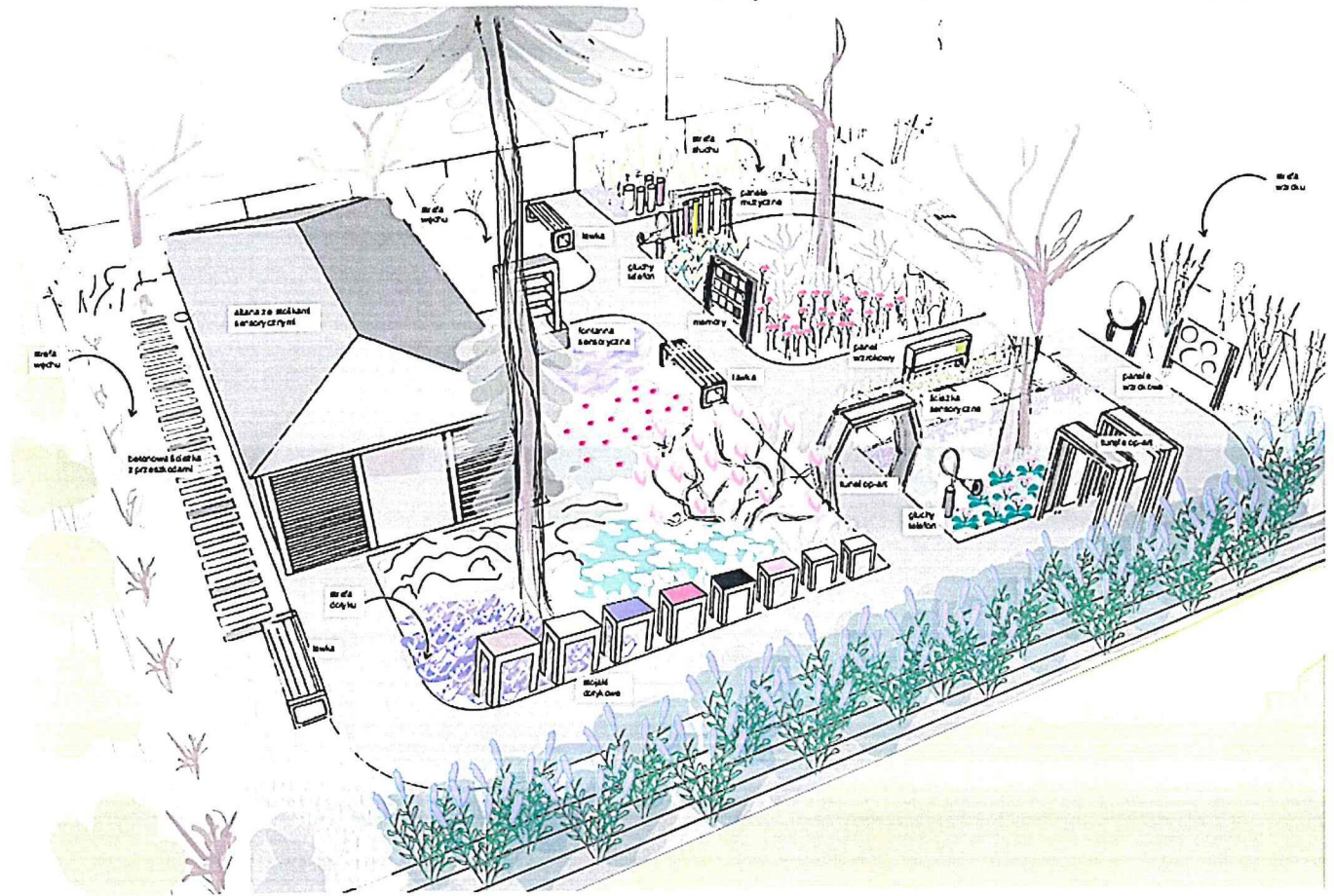




Projekt Ekopracowni "Zielony Zakątek"

WIZUALIZACJA 1





FIGLER PLACE ZABAW

PROJEKTOWANIE •

PRODUKCYJA •

MONTAŻ

Trwałość i funkcjonalność w nowoczesnej formie



cennik

OGÓLNE WARUNKI SPRZEDAŻY, REALIZACJI ZAMÓWIEN I MONTAŻU FIRMY FIGLER® Place Zabaw

I. POSTANOWIENIA OGÓLNE

1) Niniejsze ogólne warunki sprzedaży, realizacji zamówień, montażu i dostaw mają zastosowanie do wszystkich ugodnień i umów sprzedaży towarów zawieranych przez P.P.U. „FIGLER” - Henryk Figler jako sprzedawcę/dostawcę towarów i usług.

Niniejsze Ogólne Warunki są kompletnym uregulowaniem umownym wiążącym strony w zakresie sprzedaży i dostawy towarów oraz realizacji zamówień i montażu. Postanowienia niniejszych Ogólnych Warunków mogą być zmierzone jedynie w formie pisemnej pod rygorem nieważności. Zawarcie odrębnej umowy wyłącza stosowanie niniejszych ogólnych warunków wyłącznie w zakresie uregulowanym w niej w sposób odmienny.

2) Niniejsze warunki są przekazywane Zamawiającemu na etapie składania Oferty. Przyjmuje się, że Zamawiający zna i akceptuje wszelkie opisane warunki, jeżeli nie złoży pisemnego odwołania od przedstawionych warunków w terminie do 3 dni od dnia złożenia zamówienia lub podpisania umowy.

Treść niniejszych warunków dostępna jest również na stronie producenta www.figler.pl oraz aktualnym cenniku.

II. SKŁADANIE ZAPYTAŃ, ZAMÓWIENI, WARUNKI PŁATNOŚCI

1) Na etapie składania zapytania ofertowego Zamawiający zobowiązany jest do podania informacji stanowiących podstawę kalkulacji, należy określić w szczególności:

a) miejsce planowanej inwestycji, orientacyjny termin realizacji
b) rodzaj planowanej nawierzchni na placu zabaw (trawista, piaskowa, gumowa, inna)
c) jeżeli wymagane jest przygotowanie koncepcji zagospodarowania - wymiary, kształt placu, pomocniczo mapę zasadniczą/ewidencyjną.

d) projekt placu zabaw - jeżeli został sporządzony, Zamawiający powinien przedstawić projekt na etapie składania zapytania ofertowego

e) informację o ukształtowaniu terenu, ewentualnych przeszkodach, sieciach podziemnych itp.

f) jeżeli zapytanie dot. wykonania nawierzchni (trawastej, piaskowej, żwirowej, gumowej lub innej) i/lub innych prac ziemnych, Zamawiający zobowiązany jest określić, czy do miejsca planowanej budowy istnieje dojazd ciężkim samochodem, koparką oraz ustalić kwestię składowania lub wywozu ziemi powstałej z korytowania terenu

g) jeżeli zapytanie dot. ogrodzenia Zamawiający powinien przedstawić plan (szkic lub opis) rozmieszczenia ogrodzenia z podanymi wymiarami, furtkami, określeniem kątów pomiędzy przęsłami oraz ewentualnych spadków terenu i innych istotnych informacji (np. przeszkody terenowe).

h) w przypadku wykorzystania oferty firmy FIGLER w ofercie przetargowej, Klient zobowiązany jest zwerifikować ilości oraz rodzaj urządzeń oraz karty produktów, które należy zaakceptować jako równoważne do urządzeń opisanych w przetargu, w razie potrzeby skonsultować równoważność z Inwestorem. Firma Figler nie ponosi odpowiedzialności za ocenę urządzeń jako równoważnych do opisanych w przetargu, a niezaakceptowanych przez Inwestora

i) inne istotne informacje i dane do przygotowania oferty (np. spadki terenu, montaż na stropie/ skarpie, niestabilny grunt, przeszkody terenowe, itp.).

UWAGA! W przypadku planowania budowy placu zabaw na powierzchniach ze znaczącym spadkiem terenu, stropie, kostce betonowej itp. Zamawiający ma obowiązek poinformowania o tym fakcie przed złożeniem oferty, w celu oceny ewentualnych dodatkowych kosztów montażu/zmiany sposobu fundamentowania. Zamawiający zobowiązany jest dostarczyć przekrój stropu/betonu, z danymi technicznymi, określając dopuszczalną głębokość fundamentów/kotew i inne istotne uwarunkowania.

2) W przypadku braku poinformowania przez Klienta o *innych* warunkach lub podanie danych niepełnych lub niezgodnych ze stanem faktycznym danych zastrzegamy sobie możliwość do zmiany oferty i/lub warunków realizacji zamówienia.

3) Zamawiający powinien sprawdzić, czy zamawiane urządzenia wraz ze strefami bezpieczeństwa zmieszczą się na planowanym terenie lub określić wymiary i kształt terenu z prośbą o weryfikację.

4) Należy zwerifikować, czy typ i ilość zaproponowanych w ofercie urządzeń są zgodne z Państwa wymaganiami, zapytaniem i ewentualną dokumentacją zapytania/ przetargu oraz jej ewentualnymi zmianami. Brak uwag do oferty firmy FIGLER i Ogólnych warunków stanowi akceptację oferty i warunków.

5) Standardowa forma płatności: przeplata 50% wartości zamówienia, płatna w ciągu 3 dni od dnia potwierdzenia przyjęcia zamówienia na podstawie dokumentu proforma na rachunek bankowy firmy FIGLER. Pozostałe 50% płatne 7 dni przed planowanym montażem, dostawą lub odbiorem osobistym urządzeń. Warunki płatności określa każdorazowo oferta cenowa. Zastrzegamy, iż do dnia zapłaty przez Zamawiającego pełnej wartości faktury urządzenia pozostają własnością firmy FIGLER.

6) Zamawiający zna i akceptuje parametry techniczne zamawianych urządzeń, określone w ofercie, kartach technicznych urządzeń i na stronie www.figler.pl Kolorystyka urządzeń przedstawiona na wizualizacjach i zdjęciach jest przykładowa, kolory dobrane są losowo na etapie produkcji z dbałością o zachowanie estetyki i atrakcyjnego wyglądu.

7) Zamawiający akceptuje warunki gwarancji oraz zalecenia dot. konserwacji i przeglądów określone w dokumentach przykazywanych wraz z fakturą Zamawiającemu: Karta Gwarancyjna i Instrukcja Kontroli Konserwacji Urządzeń.

8) Zamówienia składane telefonicznie nie są uważane za wiążące.

III. WARUNKI REALIZACJI I MONTAŻU

1) Termin realizacji to standardowo od 2 do 6 tygodni od dnia złożenia zamówienia (uzależniony od okresu/ sezonu, w którym składane jest zamówienie), pod warunkiem terminowej wypłaty zaliczki i udostępnienia placu budowy przed terminem realizacji zamówienia. Zastrzegamy sobie prawo do zmiany terminu realizacji zamówienia w przypadku wystąpienia siły wyższej np. niekorzystnych warunków atmosferycznych uniemożliwiających prowadzenie robót ziemnych. Zamawiający zobowiązany jest oddać teren pod montaż urządzeń zabawowych, brak gotowości placu budowy na rozpoczęcie robót spowoduje wyznaczenie nowego terminu montażu i dołczenie kosztów ponownego przyjazdu pracowników.

2) Zamawiający określa w zamówieniu kontak do osoby, która będzie przedstawicielem Zamawiającego wskazującym teren pod montaż urządzeń. W przypadku braku wyznaczenia przedstawiciela i niedostępności terenu w ustalonym wcześniej terminie, zastrzegamy sobie prawo do zmiany terminu montażu. Przy braku osobistego udziału Przedstawiciela Zamawiającego Wykonawca zastrzega sobie prawo do rozmieszczenia i montażu urządzeń wg własnego doświadczenia bez możliwości zmiany po dokonaniu montażu.

3) W przypadku rezygnacji z zamówienia w okresie powyżej dwóch tygodni od potwierdzenia przyjęcia zamówienia przez Wykonawcę Zamawiający zapłaci Wykonawcy karę umowną w wysokości 30% wartości zamówienia.

4) Jeżeli wcześniej nie ustalono pisemnie inaczej, nadmiar materiału ziemnego z korytowania i wykopów (piasek, ziemia, kamienie, gruz, itp., itd.) zostanie składowy na terenie placu zabaw w miejscu wskazanym przez Zamawiającego/Inwestora.

5) Koszty transportu ustalane są indywidualnie do każdego zamówienia/ oferty. Transport na terenie woj. śląskiego przy zakupie powyżej 10 tys. zł jest bezpłatny. Ogólny koszt dostawy na terenie kraju wynosi 1,50 zł netto / 1 km liczony w dwie strony. Koszty dostawy obejmują transport pod jedny wskazany wcześniej przez Zamawiającego adres.

Powyższe warunki ustanowiono w celu usprawnienia realizacji placu zabaw i dostosowania warunków budowy placu zabaw do Państwa wymagań i wytycznych. W przypadku jakichkolwiek pytań lub niejasności służymy Państwu pomocą i radą.

Zapraszamy do kontaktu i współpracy!

Opcje wykonania urządzeń



Konstrukcja wykonana z drewna litego impregnowanego i malowanego drewnochronem. Belki osadzone bezpośrednio w gruncie. Dachy oraz boki wykonane z HDPE. Ślizg wykonany z włókna szklanego.

STANDARD



Konstrukcja wykonana z drewna litego impregnowanego i malowanego drewnochronem. Belki osadzone w gruncie za pomocą stalowych kotew. Dachy oraz boki wykonane z HDPE. Boki ślizgu wykonane z HDPE, ślizg z blachy nierdzewnej.

STANDARD PLUS



Konstrukcja wykonana z drewna klejonego impregnowanego i malowanego drewnochronem. Belki osadzone w gruncie za pomocą stalowych kotew. Dachy oraz boki wykonane z HDPE. Boki ślizgu wykonane z HDPE, ślizg z blachy nierdzewnej.

PRESTIŻ



Konstrukcja wykonana z profilu stalowego. Konstrukcja cynkowana i malowana proszkowo. Dachy oraz boki wykonane z HDPE. Boki ślizgu wykonane z HDPE, ślizg z blachy nierdzewnej.

METAL

Technologie



Urządzenia zabawowe FIGLER to gwarancja jakości i bezpieczeństwa. Wszystkie nasze produkty projektujemy i produkujemy ściśle według wymagań polskich i europejskich norm bezpieczeństwa oraz z użyciem najwyższej jakości materiałów pochodzenia wyłącznie polskiego i europejskiego.

Potwierdzają to badania wykonywane regularnie przez specjalistyczne laboratoria oraz certyfikaty wydane przez jednostki certyfikujące akredytowane przez Polskie Centrum Akredytacji.

Dlaczego place zabaw FIGLER?

Certyfikaty

Urządzenia produkowane przez naszą firmę posiadają stosowne certyfikaty zgodności z obowiązującymi normami. W tym zakresie współpracujemy z akredytowanymi jednostkami kontrolującymi m.in. OBAC, Instytut Sportu, Instytut Nadzoru Technicznego. Dzięki temu mamy pewność, iż produkowane przez nas urządzenia oddajemy do użytku bezpieczne dla użytkowników.

Dachy i boki

Występujące w zestawach elementy typu daszki, boki wież wykonane są z wysokowytrzymałego i odpornego na warunki atmosferyczne tworzywa HDPE.

FIGLER place zabaw

CNC

Nasza firma posiada własny park maszynowy m.in. centrum obróbcze CNC, które pozwala nam na tworzenie elementów z tworzywa HDPE praktycznie o nieograniczonym kształcie.

Liny

Produkowane przez nas urządzenia linowe wykonane są na bazie lin stalowo polipropylenowych z metalowym rdzeniem, który sprawia, iż urządzenia są odporne na wandalizm a zarazem wytrzymałe i bezpieczne dla użytkowników. Liny dostępne w różnych kolorach sprawiają unikalny wygląd produkowanych przez nas urządzeń linowych.

Produkowane w Polsce

Wszystkie urządzenia dostępne w ofercie produkowane są w Polsce. Wybierając nasze produkty wspieracie Państwo polskie przedsiębiorstwa.

Dlaczego place zabaw FIGLER?



Tabliczki znamionowe

Wszystkie nasze urządzenia posiadają tabliczki znamionowe, potwierdzające oryginalność danego produktu. Tabliczka posiada podstawowe informacje dot. zgodności z normą i daty produkcji.



Puchar Ministra Edukacji Narodowej

W 2011 roku produkowane przez nas urządzenia linearne Choinka otrzymało Puchar Ministra Edukacji Narodowej.



Projektowanie

We współpracy z klientami wykonujemy projekty zagospodarowania terenu pod budowę placu zabaw oraz projekty 3D urządzeń zabawowych.

FIGLER place zabaw

Przeglądy techniczne

Nasza firma zapewnia kontrole techniczne urządzeń zabawowych wykonywane przez wyspecjalizowany personel. Kontrole te są niezbędne w celu utrzymania sprzętu zabawowego w prawidłowym stanie technicznym.



Doświadczenie

Dzięki zdobytemu doświadczeniu przez ponad 20 lat nasza firma może zaoferować Państwu produkty w najlepszej cenie przy zachowaniu odpowiedniej jakości.



-5-

Zestawy zabawowe drewniane

Nazwa nr kat.	Wersja	Cena netto	Montaż netto	Razem netto	Razem brutto
Martyna 08-1070	STANDARD	8 660,00 zł	850,00 zł	9 510,00 zł	11 697,30 zł
	STANDARD PLUS	9 780,00 zł	930,00 zł	10 710,00 zł	13 173,30 zł
	PRESTIŻ	12 400,00 zł	930,00 zł	13 330,00 zł	16 395,90 zł
Mariola 08-1071	STANDARD	8 850,00 zł	990,00 zł	9 850,00 zł	12 115,50 zł
	STANDARD PLUS	10 090,00 zł	1 100,00 zł	11 190,00 zł	13 763,70 zł
	PRESTIŻ	12 780,00 zł	1 100,00 zł	13 880,00 zł	17 072,40 zł
Iwona 08-1072	STANDARD	9 490,00 zł	990,00 zł	10 480,00 zł	12 890,40 zł
	STANDARD PLUS	11 080,00 zł	1 100,00 zł	12 180,00 zł	13 280,00 zł
	PRESTIŻ	12 770,00 zł	1 100,00 zł	13 870,00 zł	17 060,10 zł
Krystyna 08-1073	STANDARD	11 090,00 zł	990,00 zł	12 080,00 zł	14 858,40 zł
	STANDARD PLUS	11 930,00 zł	1 100,00 zł	13 030,00 zł	16 026,90 zł
	PRESTIŻ	13 800,00 zł	1 100,00 zł	14 900,00 zł	18 327,00 zł
Agnieszka 08-1074	STANDARD	13 170,00 zł	1 150,00 zł	14 320,00 zł	17 613,60 zł
	STANDARD PLUS	13 950,00 zł	1 280,00 zł	15 240,00 zł	18 745,20 zł
	PRESTIŻ	17 980,00 zł	1 280,00 zł	19 260,00 zł	23 689,80 zł
A 08-1075	STANDARD	3 680,00 zł	380,00 zł	4 060,00 zł	4 993,80 zł
	STANDARD PLUS	4 290,00 zł	440,00 zł	4 730,00 zł	5 817,90 zł
	PRESTIŻ	5 320,00 zł	440,00 zł	5 760,00 zł	7 084,80 zł
A maluch 08-1076	STANDARD	3 850,00 zł	370,00 zł	4 230,00 zł	5 202,90 zł
	STANDARD PLUS	4 400,00 zł	420,00 zł	4 820,00 zł	5 928,60 zł
	PRESTIŻ	5 580,00 zł	420,00 zł	6 000,00 zł	7 380,00 zł
B 08-1077	STANDARD	3 280,00 zł	360,00 zł	3 640,00 zł	4 477,20 zł
	STANDARD PLUS	3 810,00 zł	420,00 zł	4 230,00 zł	5 202,90 zł
	PRESTIŻ	4 760,00 zł	420,00 zł	5 180,00 zł	6 371,40 zł
D 08-1078	STANDARD	4 280,00 zł	600,00 zł	4 880,00 zł	6 002,40 zł
	STANDARD PLUS	5 080,00 zł	690,00 zł	5 770,00 zł	7 097,10 zł
	PRESTIŻ	6 280,00 zł	690,00 zł	6 970,00 zł	8 573,10 zł
E 08-1079	STANDARD	5 750,00 zł	720,00 zł	6 500,00 zł	7 995,00 zł
	STANDARD PLUS	6 980,00 zł	790,00 zł	7 770,00 zł	9 557,10 zł
	PRESTIŻ	8 580,00 zł	790,00 zł	9 370,00 zł	11 525,10 zł
Kalina 08-1080	STANDARD	7 920,00 zł	950,00 zł	8 870,00 zł	10 910,10 zł
	STANDARD PLUS	8 990,00 zł	1 050,00 zł	10 040,00 zł	12 349,20 zł
	PRESTIŻ	11 280,00 zł	1 050,00 zł	12 330,00 zł	15 165,90 zł
Zosia 08-1081	STANDARD	8 990,00 zł	990,00 zł	9 970,00 zł	12 263,10 zł
	STANDARD PLUS	10 450,00 zł	1 120,00 zł	11 580,00 zł	14 243,40 zł
	PRESTIŻ	12 990,00 zł	1 120,00 zł	14 100,00 zł	17 343,00 zł

Nazwa nr kat.	Wersja	Cena netto	Montaż netto	Razem netto	Razem brutto
Marta 08-1082	STANDARD	7 590,00 zł	730,00 zł	8 320,00 zł	10 233,60 zł
	STANDARD PLUS	8 480,00 zł	820,00 zł	9 300,00 zł	11 439,00 zł
	PRESTIŻ	10 650,00 zł	820,00 zł	11 470,00 zł	14 108,10 zł
Marysia 08-1083	STANDARD	6 960,00 zł	730,00 zł	7 690,00 zł	9 458,70 zł
	STANDARD PLUS	7 920,00 zł	820,00 zł	8 740,00 zł	10 750,20 zł
	PRESTIŻ	9 980,00 zł	820,00 zł	10 800,00 zł	13 284,00 zł
Julia 08-1084	STANDARD	17 900,00 zł	1 750,00 zł	19 650,00 zł	24 169,50 zł
	STANDARD PLUS	19 960,00 zł	1 900,00 zł	21 860,00 zł	26 887,80 zł
	PRESTIŻ	22 480,00 zł	1 900,00 zł	24 380,00 zł	29 987,40 zł
Statek 08-1085	STANDARD	15 980,00 zł	1 540,00 zł	17 520,00 zł	21 549,60 zł
	STANDARD PLUS	17 950,00 zł	1 750,00 zł	19 710,00 zł	24 243,30 zł
	PRESTIŻ	21 250,00 zł	1 750,00 zł	23 000,00 zł	28 290,00 zł
Statek mini 08-1086	STANDARD	8 460,00 zł	1 150,00 zł	9 620,00 zł	11 832,60 zł
	STANDARD PLUS	9 760,00 zł	1 400,00 zł	11 160,00 zł	13 726,80 zł
	PRESTIŻ	11 650,00 zł	1 400,00 zł	13 050,00 zł	16 051,50 zł
Amelia 08-1087	STANDARD	8 680,00 zł	850,00 zł	9 540,00 zł	11 734,20 zł
	STANDARD PLUS	9 520,00 zł	940,00 zł	10 460,00 zł	12 865,80 zł
	PRESTIŻ	11 740,00 zł	940,00 zł	12 680,00 zł	15 596,40 zł
Lena 08-1088	STANDARD	6 250,00 zł	640,00 zł	6 890,00 zł	8 474,70 zł
	STANDARD PLUS	6 970,00 zł	700,00 zł	7 670,00 zł	9 434,10 zł
	PRESTIŻ	8 540,00 zł	700,00 zł	9 240,00 zł	11 365,20 zł
Kaja 08-1089	STANDARD	19 380,00 zł	1 800,00 zł	21 180,00 zł	26 666,40 zł
	STANDARD PLUS	23 860,00 zł	1 950,00 zł	25 850,00 zł	31 795,50 zł
	PRESTIŻ	27 200,00 zł	1 950,00 zł	29 150,00 zł	35 903,70 zł
Jagoda 08-1090	STANDARD	16 280,00 zł	1 650,00 zł	17 930,00 zł	22 053,90 zł
	STANDARD PLUS	17 960,00 zł	1 800,00 zł	19 760,00 zł	24 304,80 zł
	PRESTIŻ	20 870,00 zł	1 800,00 zł	22 670,00 zł	27 884,10 zł
Iga 08-1091	STANDARD	7 240,00 zł	900,00 zł	8 140,00 zł	10 012,20 zł
	STANDARD PLUS	9 280,00 zł	990,00 zł	10 270,00 zł	12 632,10 zł
	PRESTIŻ	10 820,00 zł	990,00 zł	11 810,00 zł	14 526,30 zł
Zamek 08-1092	STANDARD	16 420,00 zł	1 600,00 zł	18 020,00 zł	22 164,60 zł
	STANDARD PLUS	18 120,00 zł	1 770,00 zł	19 890,00 zł	24 464,70 zł
	PRESTIŻ	21 850,00 zł	1 770,00 zł	23 620,00 zł	29 052,60 zł
Poła 08-1093	STANDARD	6 690,00 zł	540,00 zł	7 220,00 zł	8 880,60 zł
	STANDARD PLUS	7 280,00 zł	590,00 zł	7 870,00 zł	9 680,10 zł
	PRESTIŻ	8 850,00 zł	590,00 zł	9 450,00 zł	11 623,50 zł
Grażka 08-1094	STANDARD	4 120,00 zł	650,00 zł	4 770,00 zł	5 867,10 zł
	STANDARD PLUS	4 990,00 zł	720,00 zł	5 710,00 zł	7 023,30 zł
	PRESTIŻ	5 870,00 zł	720,00 zł	6 590,00 zł	8 105,70 zł

Nazwa nr kat.	Wersja	Cena netto	Montaż netto	Razem netto	Razem brutto
	STANDARD	5 230,00 zł	740,00 zł	5 970,00 zł	7 343,10 zł
	STANDARD PLUS	5 540,00 zł	820,00 zł	7 360,00 zł	9 052,80 zł
	PRESTIŻ	7 840,00 zł	820,00 zł	8 660,00 zł	10 651,80 zł
	STANDARD	7 260,00 zł	300,00 zł	8 060,00 zł	9 913,80 zł
	STANDARD PLUS	8 540,00 zł	1 050,00 zł	9 630,00 zł	11 844,90 zł
	PRESTIŻ	9 280,00 zł	1 930,00 zł	10 370,00 zł	12 755,10 zł
	STANDARD	12 370,00 zł	990,00 zł	13 860,00 zł	17 047,80 zł
	STANDARD PLUS	13 920,00 zł	1 340,00 zł	15 260,00 zł	18 769,80 zł
	PRESTIŻ	15 750,00 zł	1 340,00 zł	17 090,00 zł	21 020,70 zł
	STANDARD	6 800,00 zł	660,00 zł	7 460,00 zł	9 175,80 zł
	STANDARD PLUS	7 960,00 zł	350,00 zł	8 910,00 zł	10 959,30 zł
	PRESTIŻ	10 870,00 zł	950,00 zł	11 820,00 zł	14 538,60 zł
	STANDARD	16 200,00 zł	1 330,00 zł	17 530,00 zł	21 561,90 zł
	STANDARD PLUS	18 500,00 zł	1 630,00 zł	20 130,00 zł	24 759,90 zł
	PRESTIŻ	21 120,00 zł	1 630,00 zł	22 750,00 zł	27 982,50 zł
	STANDARD	11 240,00 zł	330,00 zł	12 140,00 zł	14 932,20 zł
	STANDARD PLUS	12 700,00 zł	930,00 zł	13 690,00 zł	16 838,70 zł
	PRESTIŻ	13 940,00 zł	290,00 zł	14 930,00 zł	18 363,90 zł
	STANDARD	5 100,00 zł	450,00 zł	5 550,00 zł	6 826,50 zł
	STANDARD PLUS	6 460,00 zł	650,00 zł	7 110,00 zł	8 745,30 zł
	PRESTIŻ	7 540,00 zł	650,00 zł	8 190,00 zł	10 073,70 zł
	STANDARD	10 800,00 zł	900,00 zł	11 700,00 zł	14 391,00 zł
	STANDARD PLUS	13 240,00 zł	930,00 zł	14 230,00 zł	17 502,90 zł
	PRESTIŻ	15 270,00 zł	990,00 zł	16 260,00 zł	19 999,80 zł
	STANDARD	6 120,00 zł	470,00 zł	6 590,00 zł	8 105,70 zł
	STANDARD PLUS	6 860,00 zł	700,00 zł	7 560,00 zł	9 298,80 zł
	PRESTIŻ	8 240,00 zł	700,00 zł	8 940,00 zł	10 996,20 zł
	STANDARD	6 880,00 zł	670,00 zł	7 550,00 zł	9 286,50 zł
	STANDARD PLUS	8 020,00 zł	710,00 zł	8 730,00 zł	10 737,90 zł
	PRESTIŻ	9 450,00 zł	710,00 zł	10 160,00 zł	12 496,80 zł
	STANDARD	16 120,00 zł	1 250,00 zł	17 370,00 zł	21 365,10 zł
	STANDARD PLUS	17 980,00 zł	1 680,00 zł	19 580,00 zł	24 083,40 zł
	PRESTIŻ	20 260,00 zł	1 600,00 zł	21 860,00 zł	26 887,80 zł

Zestawy zabawowe metalowe ACERO

	02-1401	Malaga	7 139,00 zł	580,00 zł	7 699,00 zł	9 469,77 zł
--	---------	--------	-------------	-----------	-------------	-------------

Nazwa nr kat.	Wersja	Cena netto	Montaż netto	Razem netto	Razem brutto	
	02-1402	Girona	6 100,00 zł	500,00 zł	6 600,00 zł	8 118,00 zł
	02-1403	Lugo	7 450,00 zł	500,00 zł	7 950,00 zł	9 778,50 zł
	02-1404	Bilbao	9 240,00 zł	750,00 zł	9 980,00 zł	12 275,40 zł
	02-1405	Taragona	13 790,00 zł	1 180,00 zł	14 890,00 zł	18 314,70 zł
	02-1406	Cambrils	13 900,00 zł	1 120,00 zł	15 020,00 zł	18 474,60 zł
	02-1407	Cordoba	15 390,00 zł	1 258,00 zł	16 640,00 zł	20 467,20 zł
	02-1408	Toledo	16 000,00 zł	1 400,00 zł	17 400,00 zł	21 402,00 zł
	02-1409	Granada	23 200,00 zł	1 600,00 zł	24 800,00 zł	30 504,00 zł
	02-1500	Gibraltar	29 900,00 zł	1 940,00 zł	31 840,00 zł	39 163,20 zł
	02-1501	Maluch 1	5 900,00 zł	500,00 zł	6 400,00 zł	7 872,00 zł
	02-1502	Maluch 2	6 590,00 zł	639,00 zł	7 220,00 zł	8 880,60 zł
	02-1503	Maluch 3	10 400,00 zł	890,00 zł	11 290,00 zł	13 886,70 zł
	02-1504	Maluch 4	13 970,00 zł	1 100,00 zł	15 070,00 zł	18 536,10 zł

Nazwa nr kat.	Wersja	Cena netto	Montaż netto	Razem netto	Razem brutto	
	02-1505	Maluch 5	14 670,00 zł	1 100,00 zł	15 770,00 zł	19 397,10 zł
	02-1506	Maluch 6	19 300,00 zł	1 700,00 zł	21 000,00 zł	25 830,00 zł
	02-1507	Reus	7 790,00 zł	630,00 zł	8 420,00 zł	10 356,60 zł
	02-1508	Marbella	11 500,00 zł	1 100,00 zł	12 600,00 zł	15 498,00 zł
	02-1509	Kadyks	18 900,00 zł	1 400,00 zł	20 300,00 zł	24 969,00 zł
	02-1600	Oviedo	27 940,00 zł	2 000,00 zł	29 940,00 zł	36 826,20 zł
	02-1601	Tarifa	21 900,00 zł	1 700,00 zł	23 600,00 zł	29 028,00 zł
	02-1602	Mataro	34 150,00 zł	3 200,00 zł	37 350,00 zł	45 940,50 zł
	02-1603	Walencja	15 600,00 zł	1 400,00 zł	17 000,00 zł	20 910,00 zł
	02-1604	Montoro	34 590,00 zł	3 500,00 zł	38 090,00 zł	46 850,70 zł
	02-1605	Rambla	39 800,00 zł	4 100,00 zł	43 900,00 zł	53 997,00 zł
	02-1606	Balerma	51 600,00 zł	6 100,00 zł	57 700,00 zł	70 971,10 zł
	02-1607	Barco	13 700,00 zł	1 550,00 zł	15 250,00 zł	18 757,50 zł

Huśtawki wahadłowe

	Pojed. górna belka stalowa, siedzisko płaskie 01-1101	STANDARD STANDARD PLUS PRESTIŻ	1 940,00 zł 2 490,00 zł 2 900,00 zł	370,00 zł 370,00 zł 370,00 zł	2 310,00 zł 2 860,00 zł 3 270,00 zł	2 841,30 zł 3 517,80 zł 4 022,10 zł
	Podw. górna belka stalowa, siedziska z płaskie 01-1104	STANDARD - US PRESTIŻ	2 560,00 zł 3 000,00 zł	370,00 zł 370,00 zł	2 930,00 zł 3 370,00 zł	3 603,90 zł 4 145,10 zł
	Górna belka stalowa, siedzisko "bocianie gniazdo" 01-1110	STANDARD STANDARD PLUS PRESTIŻ	4 680,00 zł 4 990,00 zł 5 600,00 zł	370,00 zł 370,00 zł 370,00 zł	5 050,00 zł 5 360,00 zł 5 970,00 zł	6 211,50 zł 6 592,80 zł 7 343,10 zł
	Pojedyncza metalowa z profilu 01-1201	SIEDZ. PŁASKIE SIEDZ. Z OPARCIEM SIEDZ. KUBELEK	2 870,00 zł 3 190,00 zł 3 190,00 zł	370,00 zł 370,00 zł 370,00 zł	3 240,00 zł 3 560,00 zł 3 560,00 zł	3 985,20 zł 4 378,80 zł 4 378,80 zł
	Podwójna metalowa z profilu 01-1204	SIEDZ. PŁASKIE SIEDZ. Z OPARCIEM SIEDZ. KUBELEK	3 300,00 zł 3 950,00 zł 3 950,00 zł	370,00 zł 370,00 zł 370,00 zł	3 670,00 zł 4 320,00 zł 4 320,00 zł	4 514,10 zł 5 313,60 zł 5 313,60 zł
	Metalowa z profilu 01-1210	BOCIANIE GNIAZDO	5 490,00 zł	370,00 zł	5 860,00 zł	7 207,80 zł
	Pojedyncza metalowa z rury 01-1301	SIEDZ. PŁASKIE SIEDZ. Z OPARCIEM SIEDZ. KUBELEK	3 100,00 zł 3 420,00 zł 3 420,00 zł	370,00 zł 370,00 zł 370,00 zł	3 470,00 zł 3 790,00 zł 3 790,00 zł	4 268,10 zł 4 661,70 zł 4 661,70 zł
	Podwójna metalowa z rury 01-1304	SIEDZ. PŁASKIE SIEDZ. Z OPARCIEM SIEDZ. KUBELEK	3 500,00 zł 4 150,00 zł 4 150,00 zł	370,00 zł 370,00 zł 370,00 zł	3 870,00 zł 4 520,00 zł 4 520,00 zł	4 760,10 zł 5 559,60 zł 5 559,60 zł

Huśtawki wagowe

	Równoważna dwuosobowa ustroj metalowy 01-1006	PRESTIŻ	1 950,00 zł	260,00 zł	2 210,00 zł	2 718,30 zł
	Równoważna dwuosobowa metal z profilu 01-1007	METAL	2 200,00 zł	250,00 zł	2 460,00 zł	3 025,80 zł
	Równoważna dwuosobowa metal z rury 01-1008	METAL	2 490,00 zł	250,00 zł	2 750,00 zł	3 382,50 zł

Nazwa nr kat.	Wersja	Cena netto	Montaż netto	Razem netto	Razem brutto
---------------	--------	------------	--------------	-------------	--------------

Zabawki na sprężynie kiwaki HDPE

	Pies 05-1040	HDPE	1 150,00 zł	145,00 zł	1 295,00 zł	1 592,85 zł
	Motor 05-1041	HDPE	1 150,00 zł	145,00 zł	1 295,00 zł	1 592,85 zł
	Auto 05-1042	HDPE	1 400,00 zł	145,00 zł	1 545,00 zł	1 900,35 zł
	Słoń 05-1043	HDPE	1 150,00 zł	145,00 zł	1 295,00 zł	1 592,85 zł
	Koń 05-1046	HDPE	1 150,00 zł	145,00 zł	1 295,00 zł	1 592,85 zł
	Kaczka 05-1047	HDPE	1 400,00 zł	145,00 zł	1 545,00 zł	1 900,35 zł
	Papuga 05-1048	HDPE	1 400,00 zł	145,00 zł	1 545,00 zł	1 900,35 zł
	Kura 05-1049	HDPE	1 400,00 zł	145,00 zł	1 545,00 zł	1 900,35 zł
	Żaba 05-1050	HDPE	1 400,00 zł	145,00 zł	1 545,00 zł	1 900,35 zł
	Ciężarówka 05-1051	HDPE	1 150,00 zł	145,00 zł	1 295,00 zł	1 592,85 zł
	Ryba 05-1052	HDPE	1 150,00 zł	145,00 zł	1 295,00 zł	1 592,85 zł
	Żyrafa 05-1053	HDPE	1 150,00 zł	145,00 zł	1 295,00 zł	1 592,85 zł

Nazwa nr kat.	Wersja	Cena netto	Montaż netto	Razem netto	Razem brutto
---------------	--------	------------	--------------	-------------	--------------

	Koniczynka 05-1054	HDPE	1 790,00 zł	145,00 zł	1 935,00 zł	2 380,05 zł
	Wieloryb 05-1055	HDPE	1 400,00 zł	145,00 zł	1 545,00 zł	1 900,35 zł
	A dwuosob. 05-1056	HDPE	1 600,00 zł	145,00 zł	1 745,00 zł	2 146,35 zł
	B dwuosob. 05-1057	HDPE	2 100,00 zł	290,00 zł	2 390,00 zł	2 939,70 zł
	C czterosob. 05-1058	HDPE	3 500,00 zł	490,00 zł	3 990,00 zł	4 895,40 zł

Piaskownice

	Kwadratowa 250x250 cm z siedziskami 07-1060	STANDARD	1 700,00 zł	240,00 zł	1 940,00 zł	2 386,20 zł
		STANDARD PLUS	2 050,00 zł	240,00 zł	2 290,00 zł	2 816,70 zł
	Kwadratowa 300x300 cm z siedziskami 07-1061	STANDARD	1 980,00 zł	240,00 zł	2 220,00 zł	2 730,60 zł
		STANDARD PLUS	2 320,00 zł	240,00 zł	2 560,00 zł	3 148,80 zł
	Prostokątna 200x300 cm z siedziskami 07-1062	STANDARD	1 700,00 zł	240,00 zł	1 940,00 zł	2 386,20 zł
		STANDARD PLUS	2 050,00 zł	240,00 zł	2 290,00 zł	2 816,70 zł
	Sześciokątna o boku 200 cm z siedziskami 07-1063	STANDARD	2 180,00 zł	360,00 zł	2 540,00 zł	3 124,20 zł
		STANDARD PLUS	2 690,00 zł	360,00 zł	3 050,00 zł	3 751,50 zł
	Sześciokątna o boku 300 cm z siedziskami 07-1064	STANDARD	2 800,00 zł	360,00 zł	3 160,00 zł	3 886,80 zł
		STANDARD PLUS	3 300,00 zł	360,00 zł	3 660,00 zł	4 501,80 zł
	Kwadratowa 200x200 cm 07-1065	HDPE	2 300,00 zł	390,00 zł	2 690,00 zł	3 308,70 zł
	Plandeka na piaskownicę		65,00 zł		65,00 zł	79,95 zł
						cena za 1 m ²

Nazwa nr kat.	Wersja	Cena netto	Montaż netto	Razem netto	Razem brutto
---------------	--------	------------	--------------	-------------	--------------

Urządzenia zręcznościowe

	Przeplotnia 04-1031	STANDARD	1 480,00 zł	190,00 zł	1 670,00 zł	2 054,10 zł
		STANDARD PLUS	1 720,00 zł	210,00 zł	1 930,00 zł	2 373,90 zł
		PRESTIŻ	1 990,00 zł	210,00 zł	2 200,00 zł	2 705,00 zł
	Drabinka zręcznościowa 04-1032	STANDARD	1 430,00 zł	240,00 zł	1 670,00 zł	2 054,10 zł
		STANDARD PLUS	1 850,00 zł	280,00 zł	2 130,00 zł	2 619,90 zł
		PRESTIŻ	2 080,00 zł	280,00 zł	2 360,00 zł	2 902,80 zł
	Sześciokąt wielofunkcyjny 04-1034	STANDARD	3 050,00 zł	380,00 zł	3 430,00 zł	4 218,90 zł
		STANDARD PLUS	3 650,00 zł	420,00 zł	4 070,00 zł	5 006,10 zł
		PRESTIŻ	4 420,00 zł	420,00 zł	4 840,00 zł	5 953,20 zł
	Drażki do przewrotów 04-1036	STANDARD	600,00 zł	320,00 zł	920,00 zł	1 131,60 zł
		STANDARD PLUS	920,00 zł	360,00 zł	1 280,00 zł	1 574,40 zł
		PRESTIŻ	1 150,00 zł	360,00 zł	1 510,00 zł	1 857,30 zł
	Ścianka wspinaczka podw. 04-1037	STANDARD	3 000,00 zł	320,00 zł	3 320,00 zł	4 083,60 zł
		STANDARD PLUS	3 250,00 zł	360,00 zł	3 610,00 zł	4 440,30 zł
		PRESTIŻ	3 780,00 zł	360,00 zł	4 140,00 zł	5 092,20 zł
	Ścianka wspinaczkowa 04-1038	STANDARD	1 760,00 zł	240,00 zł	2 000,00 zł	2 460,00 zł
		STANDARD PLUS	1 980,00 zł	280,00 zł	2 260,00 zł	2 779,80 zł
		PRESTIŻ	2 230,00 zł	280,00 zł	2 510,00 zł	3 087,30 zł
	Belka równoważnia 04-1130	STANDARD	560,00 zł	160,00 zł	720,00 zł	885,60 zł
		STANDARD PLUS	950,00 zł	180,00 zł	1 130,00 zł	1 389,90 zł
		PRESTIŻ	1 130,00 zł	180,00 zł	1 310,00 zł	1 611,30 zł
	Tor przeszkód - 6 bramek 04-1131	STANDARD	1 100,00 zł	410,00 zł	1 510,00 zł	1 857,30 zł
		STANDARD PLUS	2 250,00 zł	460,00 zł	2 710,00 zł	3 333,30 zł
		PRESTIŻ	2 600,00 zł	460,00 zł	3 060,00 zł	3 763,80 zł
	Wyciąg linowy - Linojazd 04-1132	METAL	10 280,00 zł	1 090,00 zł	11 370,00 zł	13 985,10 zł
	Kładka na sprężynach 04-1133	PRESTIŻ	1 120,00 zł	215,00 zł	1 335,00 zł	1 642,05 zł
	Pale sprawnościowe 04-1135	STANDARD	750,00 zł	510,00 zł	1 260,00 zł	1 549,80 zł
		STANDARD PLUS	1 650,00 zł	570,00 zł	2 220,00 zł	2 742,90 zł
		PRESTIŻ	1 860,00 zł	570,00 zł	2 430,00 zł	2 988,90 zł
	Kółka gimnastyczne 04-1136	STANDARD	1 330,00 zł	240,00 zł	1 570,00 zł	1 931,10 zł
		STANDARD PLUS	1 710,00 zł	270,00 zł	1 980,00 zł	2 435,40 zł
		PRESTIŻ	1 830,00 zł	270,00 zł	2 100,00 zł	2 583,00 zł

Nazwa nr kat.	Wersja	Cena netto	Montaż netto	Razem netto	Razem brutto
---------------	--------	------------	--------------	-------------	--------------

	Sześciokąt EXTRA 04-1137	STANDARD	5 320,00 zł	390,00 zł	5 710,00 zł	7 023,30 zł
		STANDARD PLUS	5 800,00 zł	540,00 zł	6 340,00 zł	7 798,20 zł
		PRESTIŻ	6 450,00 zł	540,00 zł	6 990,00 zł	8 597,70 zł

Urządzenia sportowe

	Stół do gry w szachy HDPE 10-1090		4 250,00 zł	450,00 zł	5 781,00 zł	7 110,63 zł
	Stół do gry w ping-ponga 10-1092		4 850,00 zł	450,00 zł	5 300,00 zł	6 519,90 zł
	Słupki do siatkówki z siatką 10-1093		2 250,00 zł	490,00 zł	2 810,00 zł	3 456,30 zł
	Koszykówka 10-1094		2 850,00 zł	480,00 zł	3 330,00 zł	4 095,90 zł
	Bramka do piłki nożnej z siatką 10-1095		2 700,00 zł	540,00 zł	3 240,00 zł	3 985,20 zł

Karuzele metalowe

	Trzmieł 12-2017		5 900,00 zł	440,00 zł	6 340,00 zł	7 798,20 zł
	Jaś 12-2016		3 700,00 zł	480,00 zł	4 180,00 zł	5 141,40 zł
	Bąk 12-2015		4 500,00 zł	440,00 zł	4 940,00 zł	6 076,20 zł

Trapy wolnostojące

	Ruchomy typu A 03-1020	PRESTIŻ	2 200,00 zł	270,00 zł	2 470,00 zł	3 038,10 zł
--	------------------------	---------	-------------	-----------	-------------	-------------

	Nazwa nr kat.	Wersja	Cena netto	Montaż netto	Razem netto	Razem brutto
	Ruchomy typu B 03-1021	PRESTIŻ	2 540,00 zł	270,00 zł	2 810,00 zł	3 456,30 zł
	Ruchomy typu C 03-1022	PRESTIŻ	2 250,00 zł	270,00 zł	2 520,00 zł	3 099,60 zł
	Ruchomy typu D 03-1023	PRESTIŻ	2 100,00 zł	270,00 zł	2 370,00 zł	2 915,10 zł

Urządzenia linarne

	Choinka 09-1080		3 800,00 zł	430,00 zł	4 230,00 zł	5 264,40 zł
	Korona 09-1081		4 900,00 zł	430,00 zł	5 330,00 zł	6 617,40 zł
	Drzewko 09-1082		4 100,00 zł	480,00 zł	4 580,00 zł	5 633,40 zł
	Piramida 09-1083		10 900,00 zł	1 320,00 zł	12 220,00 zł	15 030,60 zł
	Namiot 09-1084		2 500,00 zł	380,00 zł	2 880,00 zł	3 542,40 zł
	Bunkier 09-1085		3 690,00 zł	530,00 zł	4 220,00 zł	5 190,60 zł
	Siatka linowa 09-1086		1 200,00 zł	350,00 zł	1 550,00 zł	1 906,50 zł
	Spacer po linie 09-1087		900,00 zł	350,00 zł	1 200,00 zł	1 476,00 zł
	Pajęczyna pozioma 09-1088		3 790,00 zł	780,00 zł	4 570,00 zł	5 621,10 zł

	Nazwa nr kat.	Wersja	Cena netto	Montaż netto	Razem netto	Razem brutto
	Rakieta 09-1089		4 900,00 zł	720,00 zł	5 620,00 zł	6 912,60 zł
	Piramida junior 09-1090		5 700,00 zł	840,00 zł	6 540,00 zł	8 274,20 zł
	Piramida mini 09-1091		4 200,00 zł	720,00 zł	4 920,00 zł	6 051,60 zł
	Moduł linowy 09-1100		22 900,00 zł	2 240,00 zł	25 140,00 zł	30 971,40 zł
	Kostka 09-1101		6 600,00 zł	840,00 zł	7 440,00 zł	9 151,20 zł
	Kostka skośna 09-1102		6 600,00 zł	840,00 zł	7 440,00 zł	9 151,20 zł
	Most linowy 09-1103		4 400,00 zł	420,00 zł	4 820,00 zł	5 928,60 zł
	Pajęczyna pionowa 09-1104		3 870,00 zł	420,00 zł	4 290,00 zł	5 276,70 zł
	Ściana linowa 09-1105		2 900,00 zł	480,00 zł	3 380,00 zł	4 157,40 zł
	Tunel linowy 09-1106		4 400,00 zł	540,00 zł	4 940,00 zł	6 076,20 zł

Domki, auta, panele sensoryczne

	Pociąg 07-1066	STANDARD STANDARD PLUS PRESTIŻ	1 840,00 zł 2 430,00 zł 2 980,00 zł	320,00 zł 390,00 zł 390,00 zł	2 160,00 zł 2 820,00 zł 3 370,00 zł	2 656,80 zł 3 468,60 zł 4 145,10 zł
	Lokomotywa ze zjeżdżalnią 07-1067	STANDARD STANDARD PLUS PRESTIŻ	4 890,00 zł 5 440,00 zł 6 550,00 zł	450,00 zł 500,00 zł 500,00 zł	5 340,00 zł 5 940,00 zł 7 050,00 zł	6 568,20 zł 7 306,20 zł 8 671,50 zł

	Nazwa nr kat.	Wersja	Cena netto	Montaż netto	Razem netto	Razem brutto
	Auto z przyczepą 07-1068	HDPE	4 350,00 zł	380,00 zł	4 730,00 zł	5 817,90 zł
	Domek 07-1069	PRESTIŻ	3 570,00 zł	380,00 zł	3 950,00 zł	4 858,50 zł
	Szalas 07-1160	STANDARD STANDARD PLUS	3 300,00 zł 3 780,00 zł	330,00 zł 400,00 zł	3 630,00 zł 4 180,00 zł	4 464,90 zł 5 141,40 zł
	Tablica do rysowania podw. 07-1161	STANDARD STANDARD PLUS PRESTIŻ	750,00 zł 1 050,00 zł 1 250,00 zł	170,00 zł 180,00 zł 180,00 zł	920,00 zł 1 230,00 zł 1 430,00 zł	1 131,60 zł 1 512,90 zł 1 758,90 zł
	Urząd. do gry w kółko i krzyżyk 07-1163	STANDARD STANDARD PLUS PRESTIŻ	1 170,00 zł 1 370,00 zł 1 720,00 zł	140,00 zł 150,00 zł 150,00 zł	1 310,00 zł 1 520,00 zł 1 870,00 zł	1 611,30 zł 1 881,90 zł 2 312,40 zł
	Urząd. do gry w kółko i krzyżyk z tabl. do rys. 07-1164	STANDARD STANDARD PLUS PRESTIŻ	1 550,00 zł 1 950,00 zł 2 320,00 zł	210,00 zł 240,00 zł 240,00 zł	1 760,00 zł 2 090,00 zł 2 560,00 zł	2 164,80 zł 2 570,70 zł 3 148,80 zł
	Garbus 07-1165	HDPE	4 780,00 zł	520,00 zł	5 300,00 zł	6 519,00 zł
	Domek przedszkolaka 07-1166	STANDARD STANDARD PLUS PRESTIŻ	3 300,00 zł 3 900,00 zł 4 290,00 zł	300,00 zł 330,00 zł 330,00 zł	3 600,00 zł 4 230,00 zł 4 620,00 zł	4 428,00 zł 5 202,90 zł 5 682,60 zł
	Domek mała twierdza 07-1167	STANDARD STANDARD PLUS PRESTIŻ	4 560,00 zł 5 270,00 zł 6 180,00 zł	330,00 zł 420,00 zł 420,00 zł	4 940,00 zł 5 690,00 zł 6 600,00 zł	6 076,20 zł 6 998,70 zł 8 118,00 zł
	Labirynt 07-1168	STANDARD STANDARD PLUS PRESTIŻ	1 620,00 zł 1 840,00 zł 2 040,00 zł	160,00 zł 180,00 zł 180,00 zł	1 780,00 zł 2 020,00 zł 2 220,00 zł	2 189,40 zł 2 484,60 zł 2 730,60 zł
	Sklepek 07-1169	STANDARD STANDARD PLUS PRESTIŻ	570,00 zł 760,00 zł 840,00 zł	150,00 zł 180,00 zł 180,00 zł	730,00 zł 940,00 zł 1 020,00 zł	897,90 zł 1 156,20 zł 1 254,60 zł
	Wagonik 07-1170	STANDARD STANDARD PLUS PRESTIŻ	1 440,00 zł 1 800,00 zł 2 100,00 zł	230,00 zł 250,00 zł 250,00 zł	1 670,00 zł 2 050,00 zł 2 350,00 zł	2 054,10 zł 2 533,80 zł 2 902,80 zł
	Lokomotywa z tunelem 07-1171	STANDARD STANDARD PLUS PRESTIŻ	3 000,00 zł 3 570,00 zł 4 130,00 zł	320,00 zł 360,00 zł 350,00 zł	3 320,00 zł 3 930,00 zł 4 480,00 zł	4 083,60 zł 4 833,90 zł 5 522,70 zł

	Nazwa nr kat.	Wersja	Cena netto	Montaż netto	Razem netto	Razem brutto
	Tunel przedszkolaka 07-1172	STANDARD STANDARD PLUS PRESTIŻ	2 300,00 zł 2 740,00 zł 3 000,00 zł	380,00 zł 420,00 zł 420,00 zł	2 680,00 zł 3 160,00 zł 3 420,00 zł	3 296,40 zł 3 886,80 zł 4 206,60 zł
	Domek przedszkolaka z piaskownicą 07-1070	STANDARD STANDARD PLUS PRESTIŻ	4 000,00 zł 4 680,00 zł 5 830,00 zł	400,00 zł 450,00 zł 450,00 zł	4 400,00 zł 5 130,00 zł 6 280,00 zł	5 412,00 zł 6 309,90 zł 7 724,40 zł
	Panel interaktywny 07-1174	STANDARD STANDARD PLUS PRESTIŻ	1 930,00 zł 2 330,00 zł 2 800,00 zł	280,00 zł 320,00 zł 320,00 zł	2 210,00 zł 2 650,00 zł 3 120,00 zł	2 718,30 zł 3 259,50 zł 3 837,60 zł
	Tunel przedszkolaka interakt. 07-1175	STANDARD STANDARD PLUS PRESTIŻ	5 140,00 zł 2 330,00 zł 7 050,00 zł	570,00 zł 320,00 zł 550,00 zł	5 710,00 zł 2 650,00 zł 7 700,00 zł	7 023,30 zł 3 259,50 zł 9 471,00 zł
	Tablica do rysowania 07-1173	STANDARD STANDARD PLUS PRESTIŻ	440,00 zł 740,00 zł 950,00 zł	140,00 zł 160,00 zł 160,00 zł	580,00 zł 900,00 zł 1 110,00 zł	713,40 zł 1 107,00 zł 1 365,30 zł
	Domek metalowy 07-1176	METAL	4 600,00 zł	540,00 zł	5 220,00 zł	6 420,60 zł
	Domek interaktywny 07-1177	PRESTIŻ	3 900,00 zł	380,00 zł	4 280,00 zł	5 264,40 zł
	Chatka 07-1185	METAL	7 570,00 zł	800,00 zł	8 370,00 zł	10 295,10 zł
	Domek na palach ze zjeżdżalnią 07-1184	METAL	8 140,00 zł	950,00 zł	9 090,00 zł	11 180,70 zł
	Domek na jednej nodze 07-1183	METAL	6 700,00 zł	800,00 zł	7 500,00 zł	9 225,00 zł

Street workout

	Drabinka poziom. Street 1 06-1001		4 250,00 zł	480,00 zł	4 740,00 zł	5 830,20 zł
	Drabinka poziom. Street 2 06-1002		2 150,00 zł	390,00 zł	2 550,00 zł	3 136,50 zł

	Nazwa nr kat.	Cena netto	Montaż netto	Razem netto	Razem brutto
	Rura wspinačzkowa 06-1003	1 820,00 zł	370,00 zł	2 180,00 zł	2 693,70 zł
	Drażek podwójny 06-1004	1 000,00 zł	350,00 zł	1 430,00 zł	1 758,90 zł
	Drażek pojedynczy 06-1005	950,00 zł	350,00 zł	1 300,00 zł	1 599,00 zł
	Ławeczka skošna 06-1006	1 330,00 zł	380,00 zł	1 710,00 zł	2 103,30 zł
	Drażki gimnast. profil 06-1007	1 110,00 zł	380,00 zł	1 490,00 zł	1 832,70 zł
	Drażki gimnast. potrójne z rury 06-1008	1 630,00 zł	570,00 zł	2 200,00 zł	2 706,00 zł
	Drażki gimnast. podwójne z rury 06-1009	1 080,00 zł	430,00 zł	1 510,00 zł	1 857,30 zł
	Drażki do pompek 06-1010	750,00 zł	430,00 zł	1 180,00 zł	1 451,40 zł
	Drabinka pionowa 06-1011	2 450,00 zł	350,00 zł	2 800,00 zł	3 444,00 zł
	Uchwyty gimnastyczne 06-1012	2 430,00 zł	470,00 zł	2 900,00 zł	3 567,00 zł
	Zestaw 1 06-1013	2 600,00 zł	590,00 zł	3 190,00 zł	3 923,70 zł
	Zestaw 2 06-1014	9 320,00 zł	1 100,00 zł	10 420,00 zł	12 816,60 zł
	Zestaw 3 06-1015	9 780,00 zł	1 250,00 zł	11 030,00 zł	13 566,90 zł

	Nazwa nr kat.	Cena netto	Montaż netto	Razem netto	Razem brutto
	Zestaw 4 06-1016	11 980,00 zł	1 950,00 zł	13 930,00 zł	17 133,90 zł

Siłownie plenerowe

	Orbitrek 13-1001	3 140,00 zł	450,00 zł	3 590,00 zł	4 415,70 zł
	Biegacz 13-1002	2 380,00 zł	450,00 zł	2 830,00 zł	3 480,90 zł
	Prasa ręczna 13-1003	2 550,00 zł	450,00 zł	3 000,00 zł	3 690,00 zł
	Prasa nożna 13-1004	2 500,00 zł	450,00 zł	2 950,00 zł	3 628,50 zł
	Wahadło 13-1005	2 370,00 zł	450,00 zł	2 820,00 zł	3 468,60 zł
	Twister 13-1006	2 430,00 zł	600,00 zł	3 030,00 zł	3 726,90 zł
	Rower 13-1007	1 920,00 zł	450,00 zł	2 370,00 zł	2 915,10 zł
	Wioślarz 13-1008	2 710,00 zł	450,00 zł	3 160,00 zł	3 886,80 zł
	Stepper 13-1009	2 240,00 zł	450,00 zł	2 690,00 zł	3 308,70 zł
	Kola Tai-Chi 13-1010	2 040,00 zł	450,00 zł	2 490,00 zł	3 062,70 zł
	Poręcz - podciąg 13-1011	1 670,00 zł	450,00 zł	2 120,00 zł	2 607,60 zł

	Nazwa nr kat.	Cena netto	Montaż netto	Razem netto	Razem brutto
	Motyl 13-1012	3 690,00 zł	450,00 zł	4 140,00 zł	5 092,20 zł
	Narciarz 13-1013	3 380,00 zł	450,00 zł	3 830,00 zł	4 710,90 zł
	Ławeczka 13-1014	1 290,00 zł	450,00 zł	1 740,00 zł	2 140,20 zł
	Pylon 13-1015	1 450,00 zł	600,00 zł	2 050,00 zł	2 521,50 zł

Mała architektura

	Regulamin placu zabaw 11-2003	STAND. 310,00 zł STAND.+ PRESTIZ 490,00 zł METAL 560,00 zł 640,00 zł	130,00 zł 145,00 zł 145,00 zł 145,00 zł	440,00 zł 635,00 zł 705,00 zł 785,00 zł	541,20 zł 781,05 zł 867,50 zł 965,55 zł
	Ławeczka drewn. z oparciem Junior 11-2000	380,00 zł	70,00 zł	450,00 zł	553,50 zł
	Ławeczka drewn. z oparciem Senior 11-2001	580,00 zł	145,00 zł	725,00 zł	891,75 zł
	Stół drewniany Senior 11-2002	540,00 zł	145,00 zł	685,00 zł	842,55 zł
	Ławka metal.-drewn. z oparciem D4 11-2004	750,00 zł	145,00 zł	895,00 zł	1 100,85 zł
	Ławka metal.-drewn. z oparciem D7 11-2007	860,00 zł	145,00 zł	1 005,00 zł	1 236,15 zł
	Ławka beton.-drewn. z oparciem D8 11-2008				
	Kosz na śmieci metal. z daszkiem 11-2009	590,00 zł	145,00 zł	735,00 zł	904,05 zł

	Nazwa nr kat.	Cena netto	Montaż netto	Razem netto	Razem brutto
	Ławka metal.-drewn. bez oparcia Zaba HDPE 11-2010	1 320,00 zł	145,00 zł	1 465,00 zł	1 801,95 zł
	Ogrodz. drewn. - przesłó 200 cm, wys. 90 cm / mb 11-2102 STANDARD PLUS	160,00 zł	35,00 zł	195,00 zł	227,55 zł
	Furtka drewniana szer. 100 cm 11-2102	700,00 zł	145,00 zł	845,00 zł	1 039,35 zł
	Ogrodz. metal. - przesłó 250 cm, wys. 90 cm / mb 11-2103	120,00 zł	60,00 zł	180,00 zł	221,40 zł
	Furtka metalowa szer. 100 cm 11-2103	1 200,00 zł	145,00 zł	1 345,00 zł	1 654,35 zł



siedzisko płaskie



siedzisko z oparciem



siedzisko typu kubetek

Powyższe ceny nie zawierają kosztów transportu. Wizualizacje urządzeń przedstawione jako przykładowe. Prosimy o kontakt placezabaw@figler.pl w celu przygotowania sprecyzowanej oferty. Powyższe informacje nie stanowią oferty w rozumieniu art. 66 i następnym Kodeksu Cywilnego.

Zamawiający:

.....
miejscowość

.....
data

P.P.U. FIGLER - Henryk Figler
ul. Oświęcimska 12
42-674 Zbrostawice
tel / fax: 32 285 50 77

**Składam zamówienie na dostawę
wraz z montażem / bez montażu* urządzeń zabawowych**

#	Nazwa urządzenia	Opcja wykonania	Nr. kat.	Ilość
1.				
2.				
3.				
4.				
5.				
6.				
7.				
8.				
9.				
10.				
11.				
12.				
13.				
14.				

Dane do faktury:

NIP:

Osoba do kontaktu:

.....
tel.

Adres montażu / dostawy*

Dodatkowe informacje:

Oczekiwany termin realizacji:

* niepotrzebne skreślić

.....
data, pieczęć i czytelny podpis Zamawiającego

Firma "FIGLER" od 1992 roku projektuje, wykonuje oraz zapewnia fachowy montaż urządzeń do zabawy i rekreacji.

Wykonane przez firmę place zabaw oraz pojedyncze zestawy zabawowe są nowoczesne, bezpieczne i ekologiczne.

FIGLER od 20 lat

P.P.U **FIGLER HENRYK FIGLER**
ul. Oświęcimska 12 | 42-674 Zbrostawice
NIP: 645 106 28 51

BIURO HANDLOWE:
tel/fax: 32 285 50 77 | kom. +48 509 354 963
placezabaw@figler.pl



43-225 Wola, ul. Wiślana 15

tel. 501 484 155

OFERTA 2/07/23

Odpowiadając na zapytanie w sprawie zakupu i montażu altany drewnianej do ogrodu sensorycznego na terenie Szkoły Podstawowej nr 6 w Pszczynie, zgodnie z przesłaną koncepcją, poniżej podaję szacowaną wartość zamówienia altany o parametrach technicznych:

- wymiary: 5m x 10m;
- materiał: wykonana z drewna klejonego o podwyższonej wytrzymałości na warunki atmosferyczne;
- na ściankach bocznych lamele poziome (trzy strony);
- zadaszenie - dwuspadzisty dach pokryty gontem.

ŁĄCZNA WARTOŚĆ: 47 000,00 zł (s czterdzieści siedem tysięcy złotych)

Wykonawca oświadcza, iż jest zwolniony z podatku VAT na podstawie art. 113 ust.

Z poważaniem
Magdalena Michna-Czyrwik

