

URZĄD MIEJSKI W PSZCZYNIĘ	
-4-	
WPL. DNIA	2023-09-27
L.dz.	23045
ilość zał.	1
podpis	Promny

no PB020241014

Załącznik Nr 1 do Regulaminu  
Pszczyńskiego Budżetu Obywatelskiego

**Formularz zgłoszeniowy  
projektu do Pszczyńskiego Budżetu Obywatelskiego 2024r.**

Uwaga: Wypełnienie punktów 1-8 jest obowiązkowe

**1. Tytuł projektu:**

**Budowa parkingu przy cmentarzu komunalnym w Piasku**

**2. Kategoria zgłaszanego projektu (Proszę podkreślić kategorię):**

<p><b>Projekt ogólnogminny</b> (kwota jednego projektu - maksymalnie do 125.000,00 zł)</p>	<p><b>Projekt lokalny - osiedlowy lub sołecki</b> (kwota jednego projektu - maksymalnie do kwoty wyliczonej dla danej jednostki pomocniczej)</p>
	<p>..... (proszę wpisać nazwę osiedla, albo sołectwa, w którym realizowany ma być projekt)</p>

**3. Szacunkowe koszty projektu: 125.000 zł brutto.**

**4. Kontakt do autorów projektu:**

Imię i nazwisko	Data urodzenia	Adres zamieszkania

*Uwaga! W przypadku większej liczby autorów projektu dołączyć ich wykaz na odrębnej karcie.*

**5. Lokalizacja, miejsce realizacji projektu (Proszę opisać miejsce, albo obszar, w którym ma być realizowany):**

Działka gminna numer 1371/92

**6. Opis projektu (Proszę opisać, co dokładnie ma zostać wykonane oraz wskazać główne działania związane z realizacją projektu. Opis powinien zawierać nie więcej niż 400 słów):**

W ramach projektu planuje się wykonanie miejsc parkingowych dla samochodów osobowych przy gminnym cmentarzu komunalnym zgodnie z opracowanym projektem budowlanym. Zadanie obejmować będzie wykonanie

Handwritten text at the top of the page, possibly a title or header, which is mostly illegible due to fading and blurring.

koryta pod konstrukcję nawierzchni parkingu, wykonanie podbudowy z kruszywa łamanego, montaż krawężników i ułożenie płyt ażurowych (kontynuacja działań zgodnie z projektem i do wysokości posiadanych środków).

**7. Uzasadnienie** (Proszę napisać, jaki jest cel realizacji projektu, jakiego problemu dotyczy i jakie rozwiązanie proponuje, a także uzasadnić, dlaczego projekt powinien być zrealizowany i w jaki sposób jego realizacja wpłynie na życie mieszkańców. Opis powinien zawierać nie więcej niż 200 słów):

Celem projektu jest wykonanie zaprojektowanych miejsc dla samochodów osobowych. Na chwilę obecną cmentarz posiada niewystarczającą liczbę miejsc parkingowych, co powoduje, że samochody osobowe przyjeżdżające na cmentarz, parkują na poboczu drogi gminnej, przed głównym wejściem oraz na nieutwardzonych poboczach, na terenie prywatnej działki. Taki sposób parkowania samochodów powoduje utrudnienia w ruchu kołowym i pieszym, stwarzając potencjalne zagrożenie. Rozbudowa parkingu uporządkuje obszar parkowania, jak i ułatwi poruszanie się pojazdów i pieszych na tym obszarze.

**8. Beneficjenci projektu** (Proszę wskazać, jakie grupy mieszkańców skorzystają z realizacji projektu z uwzględnieniem kryteriów: społeczno-zawodowego, wieku, płci, miejsca zamieszkania itp. Opis powinien zawierać nie więcej niż 100 słów):

Z realizacji zadania skorzystają wszyscy mieszkańcy gminy Pszczyna, jak i osoby spoza gminy uczestniczące w ceremoniach pogrzebowych i odwiedzające groby swoich bliskich.

**9. Szacunkowe koszty projektu** (Proszę uwzględnić wszystkie składowe części projektu oraz ich szacunkowe koszty):

Składowe części projektu	Koszt brutto
1. wykonanie koryta pod konstrukcję nawierzchni parkingu, wykonanie podbudowy z kruszywa łamanego, montaż krawężników i ułożenie płyt ażurowych (kontynuacja działań zgodnie z projektem i do wysokości posiadanych środków)	125.000 zł

**Łącznie: 125.000 zł brutto**

## 10. Załączniki:

- a) uzupełniony wymaganą ilością głosów Formularz listy poparcia wniosku (Karta Poparcia Projektu ogólnogminnego do Pszczyńskiego Budżetu Obywatelskiego) - dotyczy tylko projektu ogólnogminnego;



- b) mapa z zaznaczeniem lokalizacji zgłaszanego projektu w przypadku braku możliwości określenia adresu lokalizacji projektu;
- c) inne informacje, istotne dla zgłaszanego projektu (np. oferty handlowe);
- d) zgoda dyrektora placówki oświatowej, dyrektora lub kierownika innej jednostki gminnej lub gminnej instytucji kultury, na której terenie projekt będzie realizowany na zapewnienie ustalonych kryteriów ogólnodostępności – jeżeli dotyczy;

**11. Dobrowolne dane kontaktowe (telefon, e-mail) projektu do autora projektu** (w przypadku projektu opracowywanego przez kilka osób dane kontaktowe osoby wyznaczonej do reprezentowania autorów) –

Telefon \_\_\_\_\_ -mail: \_\_\_\_\_

- |   |  |
|---|--|
| <ul style="list-style-type: none"> <li>1. </li> <li>3. </li> <li>5. </li> </ul> | <p style="text-align: right;">Podpis autora/autorów projektu</p> <ul style="list-style-type: none"> <li>2. </li> <li>4. </li> <li>6. </li> </ul> |
|---|--|

**12. Oświadczenie rodzica/opiekuna prawnego lub kuratora osoby małoletniej (która nie ukończyła 18 lat), lub pełnoletniej - nie posiadającej pełnej zdolności do czynności prawnych**

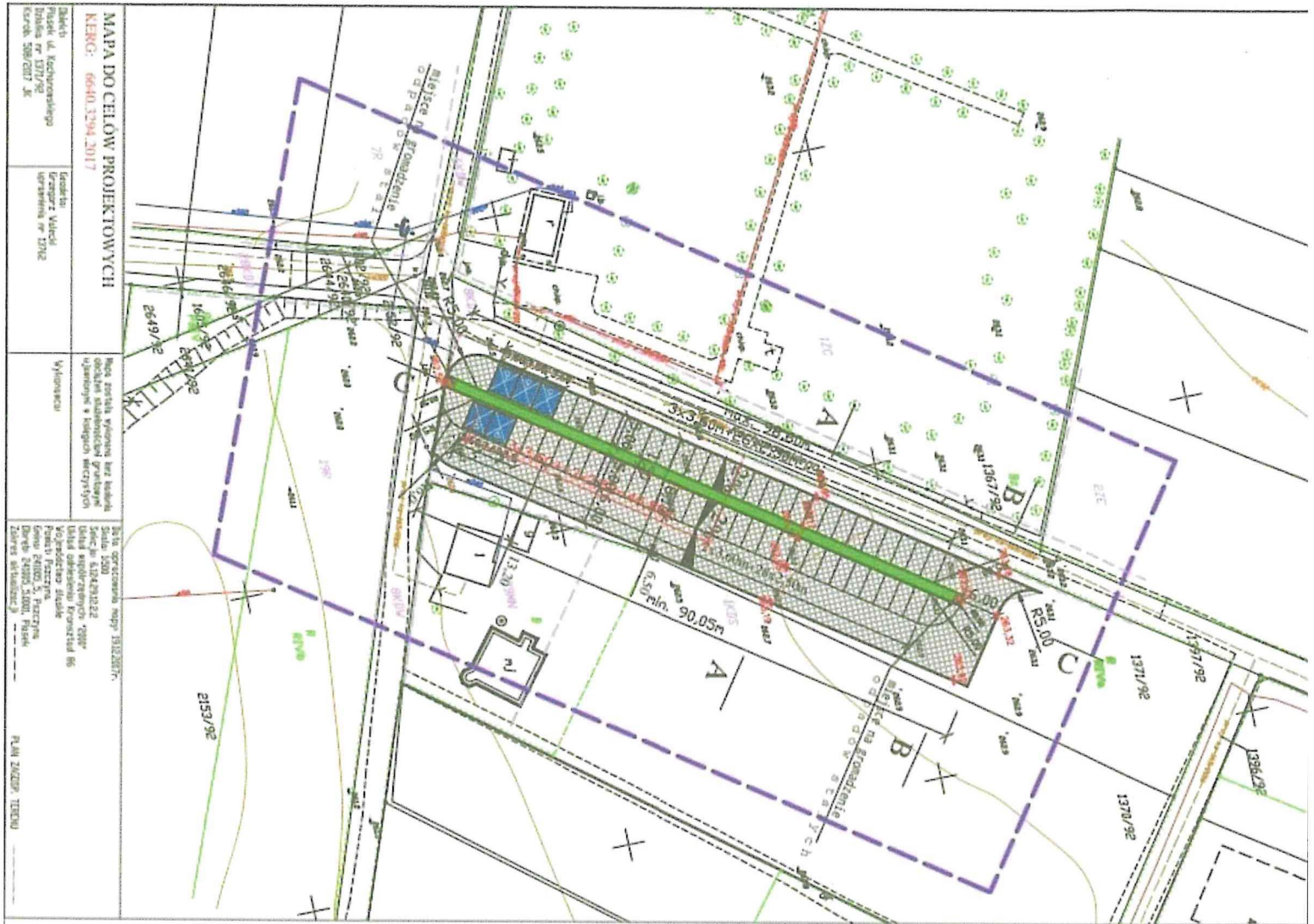
Imię i nazwisko rodzica/opiekuna	Adres zamieszkania

Oświadczam, że jestem rodzicem/opiekunem prawnym/kuratorem osoby zgłaszającej projekt w ramach Budżetu Obywatelskiego, akceptuję udział w tym przedsięwzięciu mojego dziecka/podopiecznego, zapoznałem się z treścią Uchwały oraz Regulaminu Pszczyńskiego Budżetu Obywatelskiego, oraz że informacje podane w niniejszym zgłoszeniu (we wniosku) są prawdziwe i dotyczą mojego dziecka/podopiecznego.

.....  
 .....

Czytelny podpis rodzica /opiekuna prawnego/kuratora





**MAPA DO CELÓW PROJEKTOWYCH**  
**NR: 6640.3294.2017**

Biuro architektoniczne: **PRONAD-Q**  
 ul. Rynek 2, 43-300 Poczesna

Projektant: **mgr inż. Jarosław KLUBS**  
 Inż. bud. SEKTOROWOBI

Skala: 1:500

Wielkość: **1**

Data: **Luty 2023**

**PRONAD-Q** PROJEKTOWANIE

ul. Rynek 2, 43-300 Poczesna

**PROJEKT ZAGOSPODAROWANIA TERENU**

Skala: 1:500

Wielkość: 1

Data: Luty 2023

**LEGENDA:**

- Projektowany parking z płyt betonowych asfaltowych
- 60x40x10cm o powierzchni 1495,0m<sup>2</sup>
- Projektowany korytarz betonowy 15x22cm i 15x30cm ulokowany na kwadracie betonowej z oporem klasy C12/15
- Projektowane korytarze ulokowane jako miejsce na gromadzenie odpadów stałych - 2 sztuki
- Miejsce postojowe dla robót naprzeciwoprężniw - znak 5, zgodnie z MPZP sektora Państwa
- Teren zielony
- Projekowane rzędne
- Zakres I ETAPU

*Mapa zgodna z mapą do celów projektowych*

