

PBO2020/0/9



**PSZCZYŃSKI
BUDŻET
OBYWATELSKI**

URZĄD MIEJSKI W PSZCZYNIU	
-4-	
WPŁ. DNIA	2019-06-28
L.dz.	ilość zał.
20575	2
podpis	12P

Formularz zgłoszeniowy

projektu do Pszczyńskiego Budżetu Obywatelskiego 2020

Uwaga: Wypełnienie punktów 1-8 jest obowiązkowe.

1. Tytuł projektu

Prace wykończeniowe Domu Ojca Pio – moduł Diennej opieki nad osobami starszymi i Przychodni

2. Kategoria zgłaszanego projektu (Proszę podkreślić kategorię)

Projekt ogólnogminny <i>(kwota jednego projektu – maksymalnie do 125 000 zł)</i>	Projekt lokalny - osiedlowy lub sołecki <i>(kwota jednego projektu – maksymalnie do kwoty wyliczonej dla danej jednostki pomocniczej)</i> <i>(proszę wpisać nazwę osiedla lub sołectwa, w którym realizowany ma być projekt)</i>
--	--

3. Szacunkowe koszty projektu 146 816,50 zł brutto

Kwotę powyżej 125 000 złotych pokrywa Hospicjum św. Ojca Pio

4. Kontakt do autorów projektu:

Imię i nazwisko, adres zamieszkania	Kontakt (e-mail, telefon)

5. Lokalizacja, miejsce realizacji projektu *(Proszę opisać miejsce albo obszar, w którym ma być realizowany)*

Zadanie będzie realizowane na działce przy ulicy Marii Skłodowskiej-Curie, oznaczonej numerem 1529/54 – mapa w załączeniu.

6. Opis projektu *(Proszę opisać, co dokładnie ma zostać wykonane oraz wskazać główne działania związane z realizacją projektu. Opis powinien zawierać nie więcej niż 400 słów).*

Zgodnie z uchwałą Rady Miejskiej w Pszczynie Nr VII/54/11 i aktem notarialnym podpisanym pomiędzy Gminą Pszczyna a Hospicjum Św. Ojca Pio na przekazanej Hospicjum działce nr 1529/54 w 2015 r. rozpoczęto budowę Dom Ojca Pio jako dom dla osób nieuleczalnie chorych, starszych i samotnych. W ramach zadania realizowanego w przyszłym roku Hospicjum przystąpi do prac wykończeniowych w module Diennej opieki nad osobami starszymi i Przychodni. W ramach pozyskanych środków z budżetu obywatelskiego zamierzamy zakupić i zamontować drzwi wewnętrzne i drzwi zewnętrzne oraz posadzki nawierzchniowe.

7. Uzasadnienie *(Proszę napisać, jaki jest cel realizacji projektu, jakiego problemu dotyczy i jakie rozwiązania proponuje, a także uzasadnić, dlaczego projekt powinien być zrealizowany i w jaki sposób jego realizacja wpłynie na życie mieszkańców. Opis powinien zawierać nie więcej niż 200 słów.)*

Budowa Domu Ojca Pio w Pszczynie jest ogromnym przedsięwzięciem zabezpieczającym w dużym zakresie potrzeby mieszkańców Gminy Pszczyna dotyczące opieki nad osobami nieuleczalnie chorymi, starszymi, samotnymi. Dom Ojca Pio to kompleks w skład którego wchodzi hospicjum stacjonarne, hospicjum domowe, moduł diennej opieki nad osobami starszymi, kuchnia cateringowa, poradnie, noclegownia. Całość przedsięwzięcia planowana jest na kilka lat. W ramach zadania z budżetu obywatelskiego wykonane zostaną prace wykończeniowe związane z zakupem i montażem drzwi oraz posadzek nawierzchniowych modułu Diennej opieki nad osobami starszymi i Przychodni. Przeprowadzenie tych prac zdecydowanie przyspieszy realizację całej budowy i docelowo zabezpieczy chore osoby z Gminy Pszczyna w kompleksową, profesjonalną pomoc medyczną, socjalną i duchową.

8. Beneficjenci projektu *(Proszę wskazać, jakie grupy mieszkańców skorzystają z realizacji projektu z uwzględnieniem kryteriów: społeczno-zawodowego, wieku, płci, miejsca zamieszkania itp. Opis powinien zawierać nie więcej niż 100 słów.)*

Docelowymi beneficjentami zadania są osoby w stanie terminalnym, osoby starsze wymagające opieki dziennej, osoby samotne oraz bezdomne. Osoby te pochodzą z różnych środowisk, posiadają różny poziom wykształcenia, wiek i płeć. W większości są to osoby starsze w wieku emerytalnym. Ze względu na zakres przedsięwzięcia i etapowość realizacji w roku 2020 zrealizowane zostaną prace wykończeniowe.

9. Szacunkowe koszty projektu (Proszę uwzględnić wszystkie składowe części projektu oraz ich szacunkowe koszty).

Składowe części projektu	Koszt brutto
1. Zakup i montaż stolarki/ślusarki drzwiowej wewnętrznej	71 565,03
2. Zakup i montaż stolarki/ślusarki drzwiowej zewnętrznej	19 773,92
3. Zakup i montaż nawierzchni posadzkowych	55 477,55

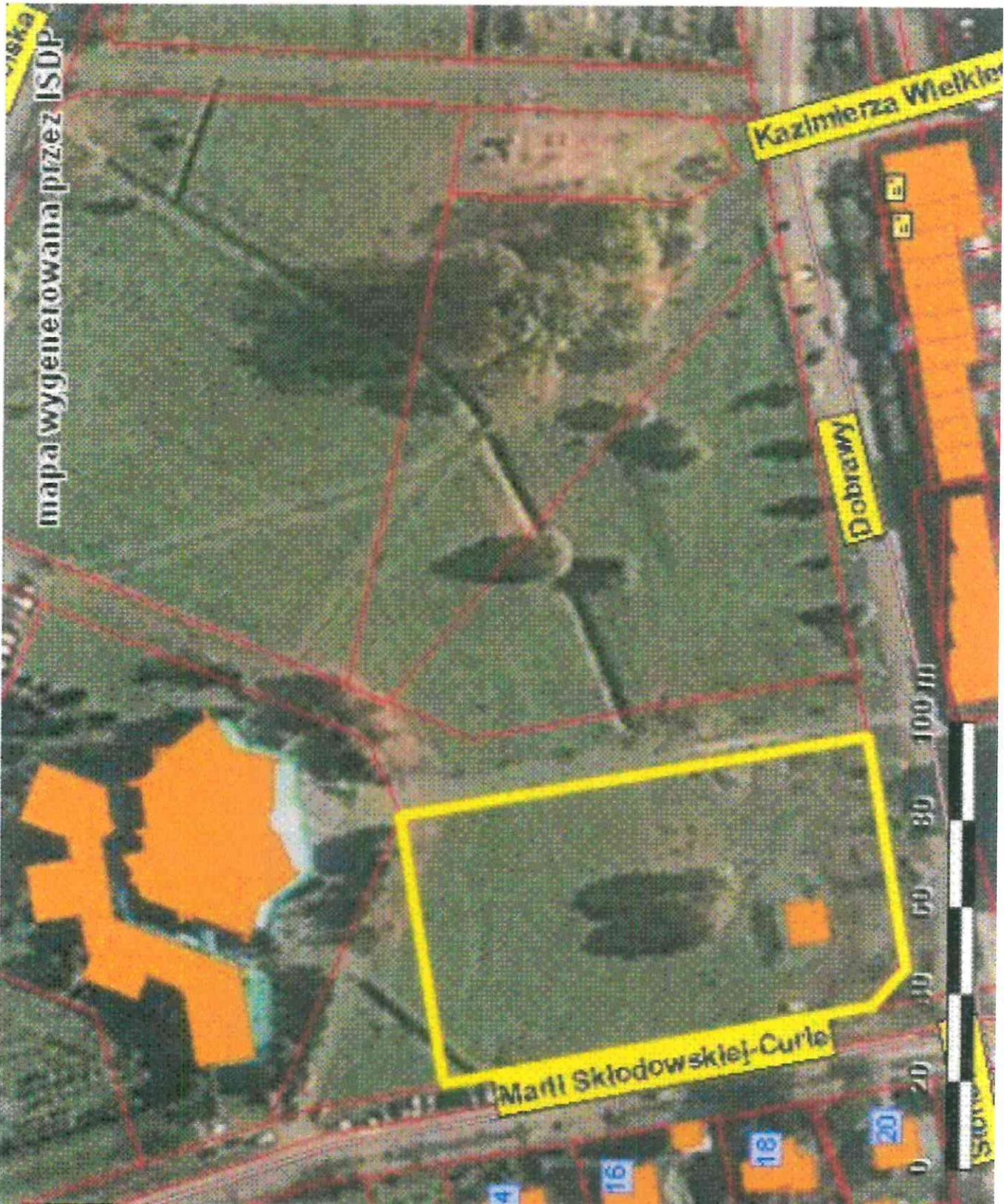
łącznie: 146 816,50 zł brutto

10. Dodatkowe załączniki (nieobowiązkowe):

- a) mapy z zaznaczeniem lokalizacji zgłaszanego projektu;
- b) Kosztorys inwestorski. 44,47

PREZES HOSPICIUM
Św. Ojca Pio w Pszczynie
Teresa Buczak
Teresa Buczak

WICEPREZES HOSPICIUM
Św. Ojca Pio w Pszczynie
Urszula Napierala
Urszula Napierala



KOSZTORYS OFERTOWY

Lp.	Podstawa wyceny	Opis	Jedn. miary	Ilość	Cena zł	Wartość zł (5 x 6)
1	2	3	4	5	6	7
3.3. 2		Zestawienie stolarki/siusarki drzwiowej wew.				
93 d.3. 3.2	KNR-W 2-02 1040-02	Drzwi wew. D1 200*270, na profilach aluminiowych 2-skrzydłowe 200*180, asymetryczne w zest. z naswietlem: lakierowane, antaba na całą wysokość z owijką, wyposażone: w samozamykacz, zamek z wkładką, zamek rolkowy: szkło bezpieczne, okucia ze stali nierdzewnej	m ²	2.00*2.70 = 5.400	1 060.48	5 726.59
94 d.3. 3.2	KNR-W 2-02 1040-02	Drzwi wew. D2 270*269, na profilach aluminiowych 2-skrzydłowe 200*160 w zestawie bocznym i naswietlem: lakierowane, antaba na całą wysokość z owijką, wyposażone: w samozamykacz, zamek z wkładką, zamek rolkowy: szkło bezpieczne, okucia ze stali nierdzewnej	m ²	2.70*2.70 = 7.290	1 060.48	7 730.90
95 d.3. 3.2	KNR-W 2-02 1040-01	Drzwi wew. pełne, laminowane D3 100*270 1-skrzydłowe 90*200 z naswietlem, drzwi wyposażone w zamek pod klamkę z wkładką bębnekową, szklenie bezpieczne, okucia ze stali nierdzewnej	m ²	1.00*2.70 = 2.700	671.50	1 813.05
96 d.3. 3.2 analogia	KNR-W 2-02 1025-02	Ościeżnice stalowe dla drzwi wewnętrznych i wejściowych do lokalu malowane dwukrotnie na budowie typu FD7	szt.	1+4+3 = 8.000	153.88	1 231.04
97 d.3. 3.2	KNR-W 2-02 1022-01	Skrzydła drzwiowe płytowe wewnętrzne pełne jednoskrzydłowe fabrycznie wykończone	m ²	1.10*2.10 = 2.310	951.54	2 198.06
98 d.3. 3.2	KNR-W 2-02 1024-02	Drzwi wewnętrzne przesuwne fabrycznie wykończone	m ²	1.00*2.10 = 2.100	796.10	1 671.81
99 d.3. 3.2	KNR-W 2-02 1022-01	Skrzydła drzwiowe płytowe wewnętrzne pełne jednoskrzydłowe fabrycznie wykończone	m ²	14.350	434.24	6 231.34
100 d.3. 3.2	KNR-W 2-02 1040-02	Drzwi wew. D7 90*200 na profilach aluminiowych w zestawie z naswietlem 280*65, laminowane szkło bezpieczne hartowane wyposażone: w zamek pod klamkę i wkładkę bębnekową	m ²	(1.00*2.05+ 2.80*0.65)*3 = 11.610	545.53	6 333.60
101 d.3. 3.2	KNR-W 2-02 1040-02	Drzwi wew. D7' 90*200 na profilach aluminiowych w zestawie z naswietlem 276*65, laminowane szkło bezpieczne hartowane wyposażone: w zamek pod klamkę i wkładkę bębnekową	m ²	1.00*2.05+ 2.76*0.65 = 3.844	548.42	2 108.13
102 d.3. 3.2	KNR-W 2-02 1040-02	Drzwi wew. D8 100*200 na profilach aluminiowych w zestawie z przeszkleniem bocznym 219*270 i naswietlem 100*65, laminowane szkło bezpieczne hartowane wyposażone: w zamek pod klamkę i wkładkę bębnekową	m ²	3.19*2.70 = 8.613	329.71	2 839.79
103 d.3. 3.2	KNR-W 2-02 1040-02	Drzwi wew. D9 446*270, na profilach aluminiowych, drzwi 1-skrzydłowe 90*200, w zest. z przeszkleniami bocznymi 78+136/270 i naswietlem 100*65, lakierowane, wyposażone: w zamek pod klamkę z wkładką bębnekową, szkło bezpieczne, okucia ze stali nierdzewnej	m ²	4.46*2.70 = 12.042	1 038.40	12 504.41
104 d.3. 3.2	KNR-W 2-02 1040-02	Drzwi wew. D10 278*270, na profilach aluminiowych, drzwi 1-skrzydłowe 90*200, w zest. z przeszkleniami bocznymi 78+101/270 i naswietlem 100*65, lakierowane, wyposażone: w zamek pod klamkę z wkładką bębnekową, szkło bezpieczne, okucia ze stali nierdzewnej	m ²	2.78*2.70 = 7.506	1 038.40	7 794.23

Ceny netto w kosztorysie

Teresa Buczek

KOSZTORYS OFERTOWY

Lp.	Podstawa wyceny	Opis	Jedn. miary	Ilość	Cena zł	Wartość zł (5 x 6)
1	2	3	4	5	6	7
3.3. 3		Zestawienie stolarki/slusarki drzwiowej zew.				
105 d.3. 3.3	KNR-W 2-02 1040-02	Drzwi wejściowe zew. przeszklone Dz1 200*270, ocieplone na profilach aluminiowych 2-skrzydłowe 200*180, symetryczne, lakierowane, antaba na całą wysokość z owijką, wyposażone: w samozamykacz ukryty dla drzwi 2-skrzydł., zamek z wkładką, zamek rolkowy: szkło bezpieczne, hartowane, okucia ze stali nierdzewnej	m ²	2.00*2.70 = 5.400	1 206.53	6 515.26
106 d.3. 3.3	KNR-W 2-02 1040-01	Drzwi wejściowe zew. Dz2 100*205, pełne ocieplone na profilach aluminiowych 1-skrzydłowe 90*200 wypełnione twardą pianką poliuretanową, lakierowane, wyposażone: w zamek pod klamkę z wkładką bębnekową, okucia ze stali nierdzewnej, aluminiowa ramka drzwiowa z przegrodą termiczną.	m ²	(1.00*2.05)* 2 = 4.100	1 219.63	5 000.48
107 d.3. 3.3	KNR-W 2-02 1040-02	Drzwi do kotłowni zew. pełne Dz3 180*270, wypełnione pianką poliuretanową, ocieplone na profilach aluminiowych 1-skrzydłowe 90*200 w zest. z przeszkleniem bocznym i naświetlem, lakierowane wyposażone: w samozamykacz, zamek pod klamkę z wkładką bębnekową, szklenie bezpieczne-szkło hartowane mleczne, okucia ze stali nierdzewnej	m ²	1.80*2.70 = 4.860	938.40	4 560.62

KOSZTORYS OFERTOWY

Lp.	Podstawa wyceny	Opis	Jedn. miary	Ilość	Cena zł	Wartość zł (5 x 6)
1	2	3	4	5	6	7
3.4.	45431000-7; 2 45432100-5	POSADZKI - NAWIERZCHNIE P1, P2				
114	KNR 2-02 1118-d.3. 01 4.2	Posadzki płytkowe z kamieni sztucznych układane na klej - przygotowanie podłoża	m ²	58.610	11.39	667.57
115	NNRNKB 202 d.3. 2805-06 4.2	(z.VI) Posadzki jednobarwne z płytek kamionkowych GRES o wym. 40x40 cm na zaprawie klejowej o grub.warstwy 5 mm w pomieszczeniach o pow.do 10 m2	m ²	poz.114 = 58.610	125.43	7 351.45
116	KNR-W 2-02 d.3. 1130-01 4.2	Warstwy wyrównawcze i wygładzające - środek gruntu-jący	m ²	poz.117+ poz.119 = 405.900	3.66	1 485.59
117	KNR-W 2-02 d.3. 1124-02 4.2	Posadzki z wykładzin tekstylnych rulonowe układane bez kleju	m ²	36.81	141.39	5 204.57
118	KNR-W 2-02 d.3. 1124-04 4.2	Posadzki - listwy przyścienne z tworzyw sztucznych klejone	m	$(3.60+3.77)*$ $2*2+(2.50+$ $3.77)*2 =$ 42.020	8.08	339.52
119	KNR 2-02 1112-d.3. 05 4.2	Posadzki z wykładzin z tworzyw sztucznych bez warstwy izolacyjnej rulonowe - PCW	m ²	369.090	81.43	30 055.00