

# PBO2022/L/5



PSZCZYŃSKI  
BUDŻET  
OBYWATELSKI

URZĄD MIEJSKI W PSZCZYNIE	
-4-	
WPL. DNIA	2021 -07- 22
ki.dz.	22/14
podpis	5
	12P

## Formularz zgłoszeniowy

### projektu do Pszczyńskiego Budżetu Obywatelskiego 2022

Uwaga: Wypełnienie punktów 1-8 jest obowiązkowe.

#### 1. Tytuł projektu

Budowa ogrodzenia placu zabaw należącego do Przedszkola nr 2 im. Julianna Tuwima w Pszczynie

#### 2. Kategoria zgłaszanego projektu (Proszę podkreślić kategorię)

<b>Projekt ogólnogminny</b> (kwota jednego projektu – maksymalnie do 125 000 zł)	<b>Projekt lokalny - osiedlowy lub sołecki</b> (kwota jednego projektu – maksymalnie do kwoty wyliczonej dla danej jednostki pomocniczej)  <b>59 625 zł- osiedle Śródmieście</b> (proszę wpisać nazwę osiedla lub sołectwa, w którym realizowany ma być projekt)
---	--

#### 3. Szacunkowe koszty projektu 59 625 zł brutto

#### 4. Kontakt do autorów projektu:

Imię i nazwisko, adres zamieszkania	Kontakt (e-mail, telefon)

#### 5. Lokalizacja, miejsce realizacji projektu (Proszę opisać miejsce albo obszar, w którym ma być realizowany)

Miejsce realizacji projektu to ogród Przedszkola nr 2 im. Juliana Tuwima w Pszczynie na ul. Zamenhofska 12 nr działki 331/39 332/39. Projekt obejmuje wykonanie 152,5 m ogrodzenia ogrodu przedszkolnego. 77.5.m ogrodzenia zostanie wykonane w ramach środków Gminy przeznaczonych na remonty placówek oświatowych.

**6. Opis projektu** (Proszę opisać, co dokładnie ma zostać wykonane oraz wskazać główne działania związane z realizacją projektu. Opis powinien zawierać nie więcej niż 400 słów).

Wykonanie 152,5m ogrodzenia terenu placu zabaw należącego do Przedszkola nr 2 im. Juliana Tuwima w Pszczynie. Demontaż istniejącego ogrodzenia oraz montaż nowego ogrodzenia opartego na systemie paneli ogrodzeniowych 3D. Konstrukcja panelu ogrodzeniowego z drutu o średnicy 4 mm, ocynkowanego i malowanego proszkowo na kolor zielony RAL 6005. Montaż z kształtownika zamkniętego 60x40s1,5 mm, L=2m oraz betonowa podmurówka systemowa.

**7. Uzasadnienie** (Proszę napisać, jaki jest cel realizacji projektu, jakiego problemu dotyczy i jakie rozwiązania proponuje, a także uzasadnić, dlaczego projekt powinien być zrealizowany i w jaki sposób jego realizacja wpłynie na życie mieszkańców. Opis powinien zawierać nie więcej niż 200 słów.)

Przedszkole jest placówką 7 oddziałową, do której uczęszcza 175 dzieci mieszkających na terenie osiedla Śródmieście. Do Przedszkola uczęszczają również dzieci z całej Gminy Pszczyna. Realizacja powyższego projektu przyczyni się do poprawy jakości usług oferowanych przez przedszkole, a przede wszystkim poprawi bezpieczeństwo dzieci. Przedszkole realizuje zadania zawarte w Kalendarzu Uroczystości Przedszkolnych między innymi: Dzień Dziecka, Dzień sportu, Piknik Rodzinny. Imprezy te organizowane są dla mieszkańców osiedla z wykorzystaniem terenów zielonych należących do przedszkola. Tak więc realizacja projektu przyczyni się do integracji społeczności lokalnej, zapewni bezpieczeństwo podczas pobytu na terenie ogrodu, zachęci do propagowania aktywności fizycznej.

**8. Beneficjenci projektu** (Proszę wskazać, jakie grupy mieszkańców skorzystają z realizacji projektu z uwzględnieniem kryteriów: społeczno-zawodowego, wieku, płci, miejsca zamieszkania itp. Opis powinien zawierać nie więcej niż 100 słów.)

Realizacja projektu mającego charakter prospołeczny skierowana jest do mieszkańców obojga płci w przedziale wiekowym od 20 lat wzwyż, których dzieci oraz wnuczka korzystają z usług przedszkola będących przede wszystkim mieszkańcami osiedla Śródmieście.

**9. Szacunkowe koszty projektu** (Proszę uwzględnić wszystkie składowe części projektu oraz ich szacunkowe koszty).

Składowe części projektu	Koszt brutto
1. Demontaż istniejącego ogrodzenia	5000 zł
2. Montaż nowego ogrodzenia na systemie paneli ogrodzeniowych 3D	26000 zł
3. Konstrukcja panelu ogrodzeniowego z drutu o średnicy 4mm, ocynkowanego i malowanego proszkowo na kolor zielony RAL 6005	27000 zł
4. wyznaczenie granic ogrodzenia – pomiary geodezyjne	1000zł


5.Porządkowanie terenu	625 zł
------------------------	--------

**Łącznie: 59 625 000zł brutto**

**10. Dodatkowe załączniki (nieobowiązkowe):**

- a) zdjęcie/a dotyczące zgłaszanego zadania;
- b) mapa z zaznaczeniem lokalizacji zgłaszanego projektu;
- c) inne, istotne dla zgłaszanego projektu (oferty handlowe);

jakie? .....

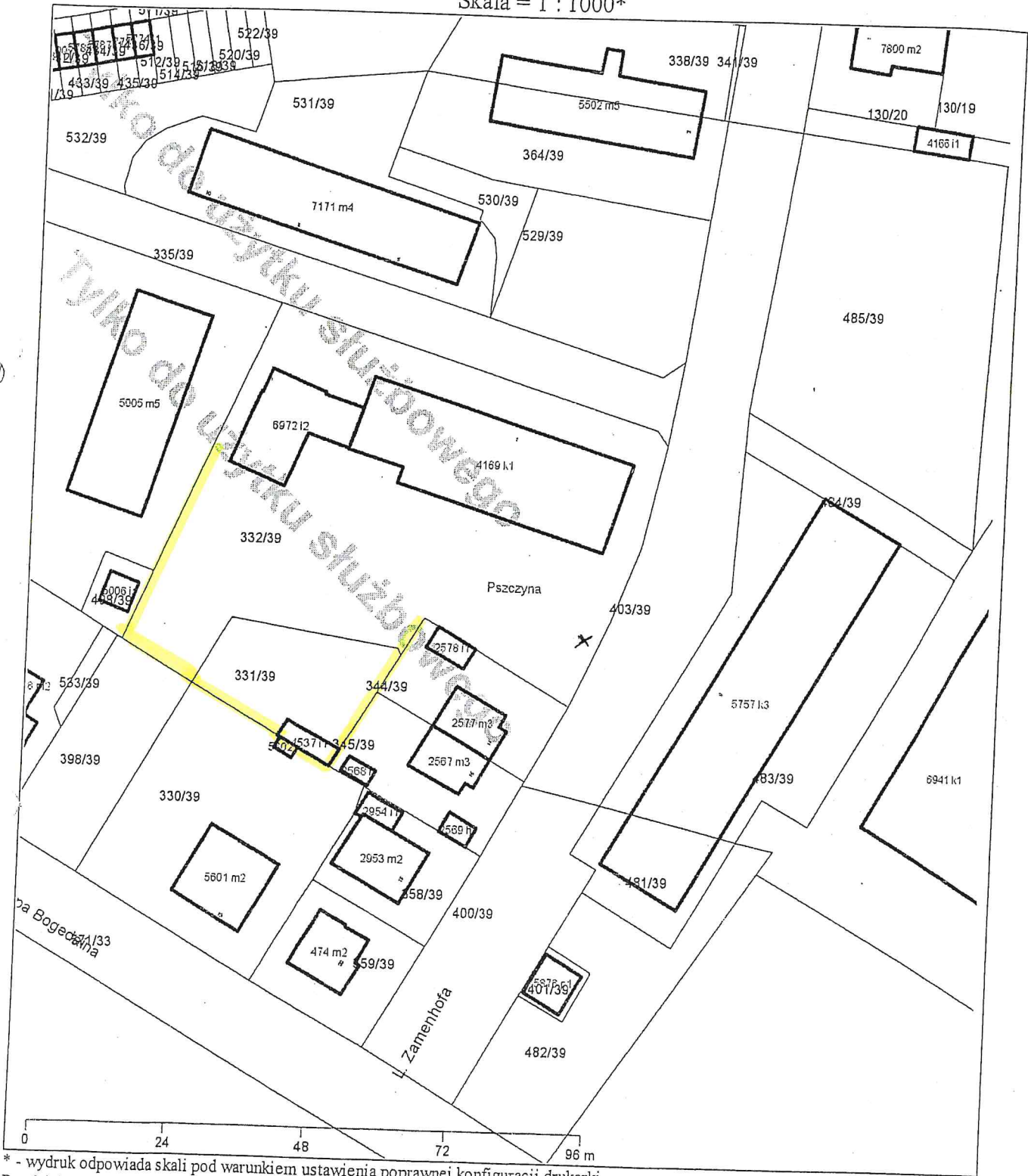
  
.....  
Podpis autora/autorów projektu

# RAPORT Z BAZY WebEWID

**Tylko do użyciu służbowego**

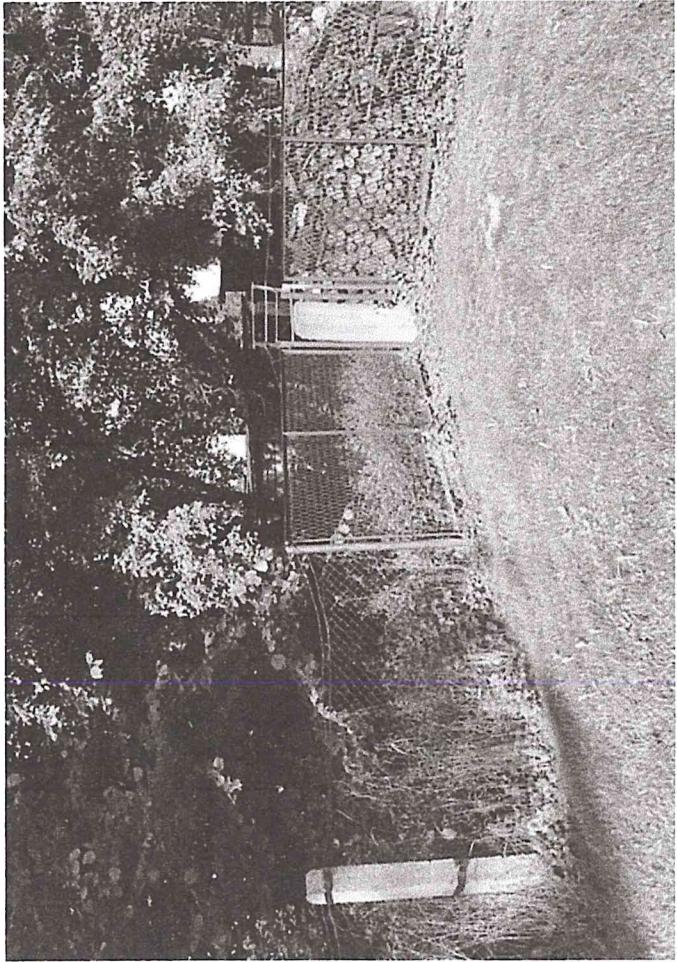
Wygenerowano 2013-03-07 wg stanu bazy z 2013-03-06 15:23:04; Użytkownik: Ewa Bartosz; Układ: '2000 strefa 6 (18°)

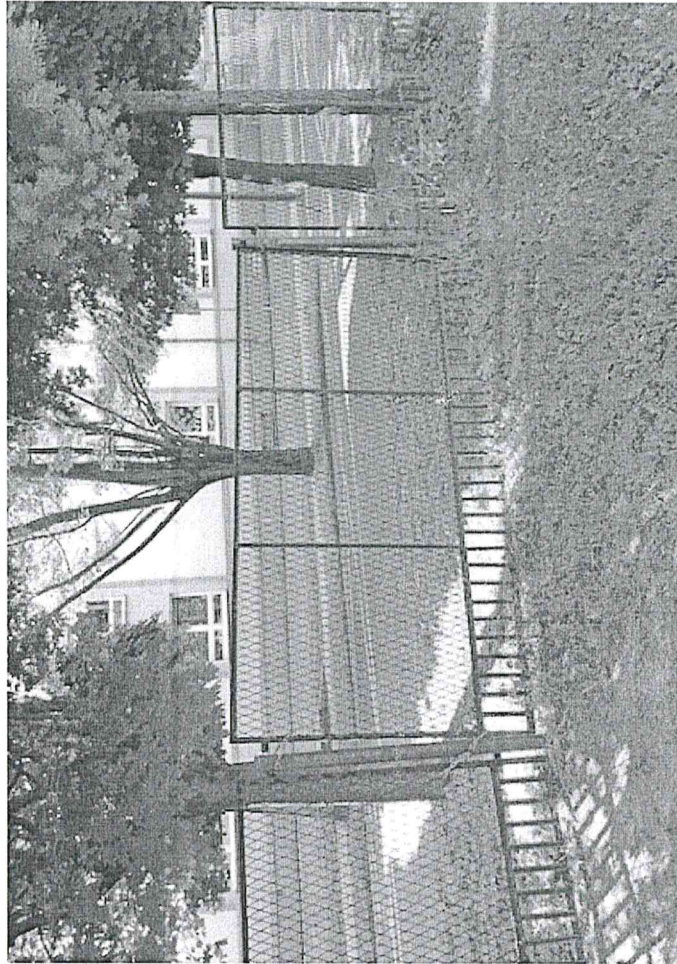
Skala = 1 : 1000\*



\* - wydruk odpowiada skali pod warunkiem ustawienia poprawnej konfiguracji drukarki.  
Rozdzielczość obrazu: 216dpi (0.12mm/px)

Mapa jest graficznym raportem z bazy danych WebEWID. Wydruk nie jest wierną kopią mapy zasadniczej i ma charakter tylko i wyłącznie pozyskania informacji o przestrzeni.





**"AMA-PROJEKT" S.C.**

Projektowanie i Realizacja Inwestycji Przemysłowych  
ul. Górnośląska 15  
43-200 Pszczyna  
NIP: 638-169-85-02

**Oferta nr 2021-07-01****Oferta na usługę wykonania ogrodzenia na terenie Przedszkola Publicznego nr 2 w Pszczynie.**

Pszczyna 05.07.2021r.

Oferta obejmuje:

Lp.	Opis	Cena brutto PLN
1	Demontaż istniejącego ogrodzenia oraz montaż nowego ogrodzenia opartego na systemie paneli ogrodzeniowych 3D - 152,5mb. Konstrukcja panelu ogrodzeniowego z drutu o średnicy 4mm, ocynkowanego i malowanego proszkowo na kolor zielony RAL 6005. Słupki z kształownika zamkniętego 60x40x1,5mm, L=2m oraz betonowa podmurówka systemowa. Od strony wejścia do przedszkola wykonanie furtki zamykającej ogrodzenie, wyposażonej w zamek z wkładką zamykaną na klucz.	59625,-

**Przedmiot i zakres prac**

Przedmiotem prac jest:

- przygotowanie i zabezpieczenie placu budowy,
- roboty rozbiórkowe,
- demontaż istniejącego ogrodzenia,
- roboty ziemne,
- dostawa i montaż nowego ogrodzenia,
- uporządkowanie terenu bez wywozu odpadów.

Niniejsza oferta nie obejmuje:

- miejsca i linii przebiegu ogrodzenia - określi Zleceniodawca,
- wymaganych zgód na wejście na teren sąsiednich posesji - w zakresie Zleceniodawcy,
- wywozu odpadów (złom, gruz, rośliny, itp.), w zakresie Zleceniodawcy - **zakres do uzgodnienia**,

Przedmiotowe zlecenie zostanie wykonane z zachowaniem obowiązujących przepisów i norm przewidzianych dla tego typu prac.

Ważność oferty:

Oferta ważna jest 14 dni.

Termin wykonania:

Do uzgodnienia.

Forma płatności:

Przelew 14 dni.

Projektowanie i Realizacja Inwestycji  
Przemysłowych

**AMA-PROJEKT s.c.**

43-200 Pzczyna, ul. Górnośląska 15

tel./fax 032 448 57 08

NIP 638-169-85-02