

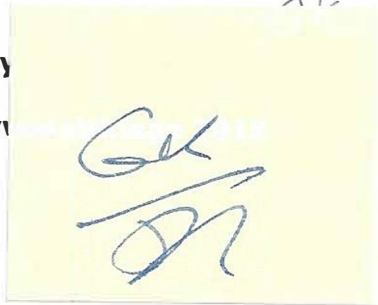


PBO 2018/L/29
JZP Unia

WPL. DNIA 2017-06-19
L.dz. 15/23
podpis [signature]

Formularz zgłoszeniowy

projektu do Pszczyńskiego Budżetu Obywatelskiego



Uwaga: Wypełnienie punktów 1-8 jest obowiązkowe.

1. Tytuł projektu

„POPRAWA BEZPIECZEŃSTWA I JAKOŚCI ŻYCIA MIESZKAŃCÓW OSIEDLA KOLONIA JASNA WRAZ Z DOSTOSOWANIEM INFRASTRUKTURY DO POTRZEB OSÓB NIEPEŁNOSPRAWNYCH”

2. Kategoria zgłaszanego projektu (Proszę podkreślić kategorię)

Projekt ogólnogminny

(kwota jednego projektu – maksymalnie do 100 000 zł)

Projekt lokalny - osiedlowy lub sołecki

(kwota jednego projektu – maksymalnie do kwoty wyliczonej dla danej jednostki pomocniczej)

OSIEDLE KOLONIA JASNA

(proszę wpisać nazwę osiedla lub sołectwa, w którym realizowany ma być projekt)

3. Szacunkowe koszty projektu 101 622 zł brutto

4. Kontakt do autorów projektu:

Imię i nazwisko, adres zamieszkania	Kontakt (e-mail, telefon)

5. Lokalizacja, miejsce realizacji projektu (Proszę opisać miejsce albo obszar, w którym ma być realizowany)

Projekt będzie realizowany w następujących miejscach na terenie osiedla Kolonia Jasna:

- schody prowadzące z ul. Bursztynowej na teren Szkoły Podstawowej nr 18 przy ul. Księżycowej 25 (łącnik między ul. Bursztynową a ul. Księżycową);
- ul. Sznelowiec – część łącznika (drogi gminnej) między ul. Cieszyńską a ul. Sznelowiec;
- ul. Korolowa;
- teren osiedla Kolonia Jasna.

Lokalizacja szczegółowo wskazana i opisana na załączonych mapkach i zdjęciach.

6. Opis projektu (Proszę opisać, co dokładnie ma zostać wykonane oraz wskazać główne działania związane z realizacją projektu. Opis powinien zawierać nie więcej niż 400 słów).

- schody prowadzące z ul. Bursztynowej na teren Szkoły Podstawowej nr 18:
 - wykonanie dokumentacji projektowej oraz wykonanie remontu schodów, poprawa geometrii, wyrównanie wysokości stopni, wymiana poręczy, dostosowanie pochylni do potrzeb osób niepełnosprawnych – odpowiednie nachylenie (spocznik). Powyższe prace są kontynuacją inwestycji związanych z realizacją projektu Budżetu Obywatelskiego, edycji 2017 pt. Rozwój stref aktywności rodzinnej na osiedlu Kolonia Jasna, Etap II.
- ul. Sznelowiec – część łącznika (drogi gminnej) między ul. Cieszyńską a ul. Sznelowiec – planowane jest m.in.:
 - wykonanie dokumentacji projektowej oraz wykonanie remontu odcinka w/w drogi (od zjazdu z drogi powiatowej (ul. Sznelowiec) do końca posesji nr 31b (zgodnie z załączonym zdjęciem oraz mapką), ewentualnie z możliwością dołączenia się do gminnego chodnika przy w/w drodze w ramach posiadanych środków;
 - wykonanie nakładki asfaltowej dla kategorii ruchu KR1 wraz z wyznaczeniem drogi dla pieszych w postaci oznakowania poziomego, zamontowanie progów zwalniających celem poprawy bezpieczeństwa pieszych użytkowników, a także oznakowania pionowego związanego z ustanowieniem strefy zamieszkania. Odnośnie odwodnienia drogi - odbywałoby się w sposób dotychczasowy – spływ grawitacyjny deszczówki do studzienek kanalizacyjnych umieszczonych w pasie ul. Sznelowiec. Obecnie woda nanosi ze sobą żwir, piasek i inne zanieczyszczenia mineralne, co powoduje zmniejszanie drożności kanalizacji deszczowej; w przypadku wykonania w/w prac remontowych taka sytuacja nie będzie miała miejsca – spływać będzie wyłącznie sama woda (prace uwzględniać będą oczywiście regulację istniejącej studzienki kanalizacyjnej). Należy zauważyć, że mieszkańcy wielokrotnie zwracali się do UM Pszczyzna o wykonanie tych prac.
 - ustanowienie strefy zamieszkania dla w/w odcinka drogi. Wprowadzenie takiej strefy byłoby bardzo korzystne dla zainteresowanych mieszkańców oraz licznych użytkowników (przede wszystkim pieszych. W szczególności zasady ruchu obowiązujące w takiej strefie spowodowałyby, że: pieszy może poruszać się po całej szerokości drogi i ma pierwszeństwo przed pojazdem (art. 11 ust. 5 ustawy z dnia 20 czerwca 1997 r. Prawo o ruchu drogowym (Dz. U. z 2005 r. Nr 108, poz. 908, z późn. zm.)
 - dopuszczalna prędkość w strefie zamieszkania wynosi 20 km/h (art. 20 ust. 2),
 - dziecko w wieku do 7 lat może korzystać z drogi bez opieki osoby, która osiągnęła wiek co najmniej 10 lat (art. 43 ust. 1),
 - zabroniony jest postój w strefie zamieszkania w innym miejscu niż wyznaczone w tym celu (art. 49 ust. 2 pkt 4).
- ul. Korolowa - wymiana dwóch słupów istniejących w celu zapewnienia prawidłowego oświetlenia ulicy Koralowej. Istniejące słupy oświetleniowe są w złym stanie technicznym, oprawy nie nadają się do eksploatacji;
- w ramach powstałych oszczędności przetargowych wnioskujemy o przeznaczenie środków na zwiększenie zadania dotyczącego zakupu drzew, krzewów i małej architektury na teren osiedla Kolonia Jasna.

7. Uzasadnienie (Proszę napisać, jaki jest cel realizacji projektu, jakiego problemu dotyczy i jakie rozwiązania proponuje, a także uzasadnić, dlaczego projekt powinien być zrealizowany i w jaki sposób jego realizacja wpłynie na życie mieszkańców. Opis powinien zawierać nie więcej niż 200 słów.)

- schody prowadzące z ul. Bursztynowej na teren Szkoły Podstawowej nr 18 - codziennie podążają tędy dzieci (wraz z rodzicami) uczęszczające do Szkoły Podstawowej nr 18 (dotyczy mieszkańców dużej części osiedla, m.in. ul. Grzeblowiec, Srebrnej, Rubinowej, Platynowej, Granitowej, Bursztynowej, Azalii

itp. Schody znajdują się w złym stanie technicznym i brak niezbędnych prac remontowych stanowi może potencjalne niebezpieczeństwo dla korzystających z nich użytkowników. Ponadto w/w przejście nie jest dostosowane do potrzeb osób niepełnosprawnych, osób starszych, osób poruszających się rowerem oraz młodych rodziców z wózkiem dziecięcym (brak odpowiedniego podjazdu).

- ul. Sznelowiec – część łącznika (drogi gminnej) między ul. Cieszyńską a ul. Sznelowiec – droga ta używana jest na co dzień (oprócz mieszkańców) tłumnie przez np. klientów sklepu przy ul. Cieszyńskiej, mieszkańców osiedla podążających na msze do kościoła na osiedlu Piastów, w stronę centrum miasta, do różnych instytucji miejskich (np. AZK przy ul. Sznelowiec) itp. Intensywny ruch pieszy, rowerowy oraz samochodowy odbywa się praktycznie od wczesnego rana (godz. 6.00 do godzin wieczornych, ok. 21.00). Droga używana jest również jako droga dostaw do sklepu, a także stanowi skrót dla kierowców omijających Rondo Miast Partnerskich w godzinach szczytu komunikacyjnego. Ponieważ na w/w odcinku drogi nie ma chodników, powyższa sytuacja może stanowić realne zagrożenie dla jej użytkowników, dlatego w/w wniosek uwzględnia wykonanie nakładki asfaltowej na rzeczonym odcinku drogi wraz z wyznaczeniem drogi dla pieszych w postaci oznakowania poziomego, zamontowaniem progów zwalniającego oraz ustanowieniem strefy zamieszkania dla w/w odcinka drogi.
- ul. Koralewa - wymiana dwóch słupów istniejących w celu zapewnienia prawidłowego oświetlenia ulicy Koralewej. Istniejące słupy oświetleniowe są w złym stanie technicznym, oprawy nie nadają się do eksploatacji (wyceny dokonano na podstawie analogicznej wymiany przy ul. Szmaragdowej w 2017 r. oraz po rozmowie z pracownikami UM w Pszczynie).

8. Beneficjenci projektu (Proszę wskazać, jakie grupy mieszkańców skorzystają z realizacji projektu z uwzględnieniem kryteriów: społeczno-zawodowego, wieku, płci, miejsca zamieszkania itp. Opis powinien zawierać nie więcej niż 100 słów.)

Głównym beneficjentem projektu będzie lokalna społeczność – zarówno mieszkańcy osiedla Kolonia Jasna, jak również mieszkańcy całej gminy Pszczyna, którzy poruszają się po naszym osiedlu (np. dzieci uczęszczające do SP nr 18 i ich rodzice, mieszkańcy podążający na msze do kościoła na osiedlu Piastów, w stronę centrum miasta etc. Z powstałej w ramach projektu infrastruktury skorzystają zatem zarówno osoby dorosłe, młodzież i dzieci.

9. Szacunkowe koszty projektu (Proszę uwzględnić wszystkie składowe części projektu oraz ich szacunkowe koszty).

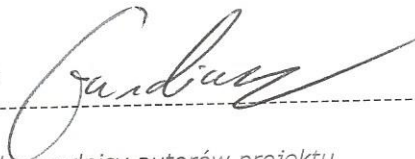
Składowe części projektu	Koszt brutto
1. Dokumentacja projektowa oraz prace budowlane związane z modernizacji schodów prowadzących z ul. Bursztynowej na teren SP18 (4 000 zł + 32 000 zł)	36 000 zł
2. Dokumentacja projektowa oraz prace budowlane związane z remontem ul. Sznelowiec – łącznika (4000 zł + 53 000 zł)	57 000 zł
3. Wymiana lamp oświetlenia ulicznego przy ul. Koralewej (2 szt.)	5 000 zł
4. Zakup drzew, krzewów i małej architektury na teren osiedla Kolonia Jasna	3 622 zł

Łącznie: 101 622 zł brutto

10. Dodatkowe załączniki (nieobowiązkowe):

- a) zdjęcie/a dotyczące zgłaszanego zadania;
- b) mapa z zaznaczeniem lokalizacji zgłaszanego projektu;
- c) inne, istotne dla zgłaszanego projektu (oferty handlowe);
 - kosztorysy, oferty, rekomendacje

Wyrażam zgodę na przetwarzanie moich danych osobowych przez członków Komisji do spraw weryfikacji Pszczyńskiego Budżetu Obywatelskiego 2018, oraz pracowników Urzędu Miejskiego w Pszczynie i jednostek organizacyjnych Gminy Pszczyna dla potrzeb niezbędnych do wdrożenia Pszczyńskiego Budżetu Obywatelskiego 2018, zgodnie z ustawą z dnia 29 sierpnia 1997 r. o ochronie danych osobowych (tekst jednolity 2014, poz. 1182 z późn. zm.). Wiem, że podanie danych jest dobrowolne oraz że mam prawo kontroli przetwarzania danych, które mnie dotyczą, prawo dostępu do treści swoich danych i ich poprawiania. Administratorem danych osobowych jest Gmina Pszczyna, Rynek 2.

Siklorski Marek  Marek Romuszka

Czytelne podpisy autorów projektu

KOSZTORYS

Inwestycja pn. „Poprawa bezpieczeństwa i jakości życia mieszkańców osiedla Kolonia Jasna wraz z dostosowaniem infrastruktury do potrzeb osób niepełnosprawnych”

Lp	Nazwa	Szt.	Cena jednostkowa brutto	Ogółem brutto
1	Dokumentacja projektowa (materiały do zgłoszenia robót budowlanych) związane z remontem fragmentu ul. Sznelowiec – łącznika pomiędzy ul. Sznelowiec (drogą powiatową) a ul. Cieszyńską	1	4 000,00 PLN	4 000,00 PLN
2	Dokumentacja projektowa (materiały do zgłoszenia robót budowlanych) związane z modernizacją schodów prowadzących z ul. Bursztynowej na teren SP18	1	4 000,00 PLN	4 000,00 PLN
3	Wymiana lamp oświetlenia ulicznego przy ul. Koralowej	2	2 500,00 PLN	5 000,00 PLN
4	Zakup drzew i krzewów na teren osiedla Kolonia Jasna	wg zapotrzebowania	3 622,00 PLN	3 622,00 PLN
5	Razem PLN brutto			16 622,00

Pszczyna, 16.06.2017

Mark Roman

KOSZTORYS INWESTORSKI

Klasyfikacja robót wg. Wspólnego Słownika Zamówień

45110000-1 Roboty w zakresie burzenia i rozbiórki obiektów budowlanych; roboty ziemne
45233000-9 Roboty w zakresie konstruowania, fundamentowania oraz wykonywania nawierzchni autostrad, dróg

NAZWA INWESTYCJI : Remont drogi dojazdowej - łącznik ulic Szmelowiec i Cieszyńskiej
BRANŻA : Drogowa

SPORZĄDZIŁ KALKULACJE : Bartosz Stolecki
DATA OPRACOWANIA : czerwiec 2017

Stawka roboczogodziny : 13.63 zł

NARZUTY

Koszty pośrednie [Kp]	61.10 % R+S
Zysk [Z]	10.30 % R+S+Kp(R+S)
VAT [V]	23.00 % R+M+S+Kp(R+S)+Z(R+S)

Wartość kosztorysowa robót bez podatku VAT : 44236.99 zł
Podatek VAT : 10077.22 zł
Ogółem wartość kosztorysowa robót : 54314.21 zł

Słownie: pięćdziesiąt cztery tysiące trzysta czternaście i 21/100 zł

SPORZĄDZIŁ :

**SPECJALISTA
DŁ. KOSZTORYSOWANIA**
Bartosz Stolecki
Bartosz Stolecki

Data opracowania
czerwiec 2017

PRZEDMIAR

Lp.	Podstawa	Opis i wyliczenia	j.m.	Poszcz.	Razem
1		DROGA DOJAZDOWA			
1.1		D.01.00.00. ROBOTY PRZYGOTOWAWCZE			
1.1.1		D.01.01.01. Odtworzenie i wyznaczenie trasy i punktów wysokościowych oraz wznowienie i stabilizacja pasa drogowego			
d.1.1	Scalona	- odtworzenie i wyznaczenie trasy i punktów wysokościowych oraz wznowienie i stabilizacja pasa drogowego	ha		
.1		250/10000	ha	0.025	
				RAZEM	0.025
1.1	KNR 2-01	Roboty pomiarowe przy powierzchniowych robotach ziemnych - koryta pod nawierzchnie placów postojowych	ha		
d.1.1	0121-02		ha	0.025	
.1	Kalkulacja kosztów	250/10000			
				RAZEM	0.025
1.1.2		D.01.02.02. Usunięcie warstwy ziemi urodzajnej /humusu/			
2		- usunięcie warstwy ziemi urodzajnej /humusu/	m ³		
d.1.1	Scalona	25*0.2	m ³	5.000	
.2				RAZEM	5.000
2.1	KNR 2-01	Usunięcie warstwy ziemi urodzajnej (humusu) o grubości 20 cm za pomocą spycharek	m ²		
d.1.1	0126-01 0126-02		m ²	25.000	
.2	Kalkulacja kosztów	25			
				RAZEM	25.000
2.2	KNR 2-01	Roboty ziemne wykonywane koparkami podsiębiernymi o poj.łyżki 0.60 m ³ w gr.kat.I-II z transportem urobku samochodami samowyladowczymi na odległość 6 km	m ³		
d.1.1	0206-03 0214-04		m ³	5.000	
.2	Kalkulacja kosztów	25*0.2			
				RAZEM	5.000
1.1.3		D.01.02.04. Rozbiórka elementów dróg i ulic			
3		- rozebranie podbudowy z kruszywa gr. 25 cm	m ²		
d.1.1	Scalona	250	m ²	250.000	
.3				RAZEM	250.000
3.1	KNR 2-31	Mechaniczne rozebranie podbudowy z kruszywa kamiennego o grubości 25 cm	m ²		
d.1.1	0802-07 0802-08		m ²	205.000	
.3	Kalkulacja kosztów	205			
				RAZEM	205.000
1.2		D.02.00.00. ROBOTY ZIEMNE			
1.2.1		D.02.01.01. Wykonanie wykopów w gruntach nieskalistych			
4		- wykonanie wykopu	m ³		
d.1.2	Scalona	250*0.3	m ³	75.000	
.1				RAZEM	75.000
4.1	KNR 2-01	Wykopy oraz przekopy wykonywane koparkami przedsiębiernymi 0.60 m ³ na odkład w gruncie kat. I-II	m ³		
d.1.2	0216-01		m ³	75.000	
.1	Kalkulacja kosztów	75			
				RAZEM	75.000
1.2.2		D.02.03.01. Wykonanie nasypów			
5		- wykonanie nasypu	m ³		
d.1.2	Scalona	26.6	m ³	26.600	
.2				RAZEM	26.600
5.1	KNR 2-01	Roboty ziemne wykonywane koparkami podsiębiernymi 0.40 m ³ w ziemi kat. I-III uprzednio zmagazynowanej w haldach z transportem urobku samochodami samowyladowczymi na odległość do 1 km	m ³		
d.1.2	0212-05		m ³	26.600	
.2	kalk. własna Kalkulacja kosztów	26.6			
				RAZEM	26.600

PRZEDMIAR

Lp.	Podstawa	Opis i wyliczenia	j.m.	Poszcz.	Razem
5.2 d.1.2	KNR 2-01 0235-02 z.sz. .2 2.5.2. 9907 Kalkulacja kosztów	Formowanie i zagęszczanie nasypów o wys. do 3.0 m spycharkami w gruncie kat. III-IV Wskaźnik zagęszczenia Js = 1.00	m ³		
		26.6	m ³	26.600	
				RAZEM	26.600
1.3		D.04.00.00. POBUDOWY			
1.3.1		D.04.01.02. Profilowanie i zagęszczenie podłoża			
6 d.1.3	Scalona	- droga wewnętrzna	m ²		
.1		250	m ²	250.000	
				RAZEM	250.000
6.1 d.1.3	KNR 2-31 0103-04 .1 Kalkulacja kosztów	Mechaniczne profilowanie i zagęszczenie podłoża pod warstwy konstrukcyjne nawierzchni w gruncie kat. I-IV	m ²		
		250	m ²	250.000	
				RAZEM	250.000
1.3.2		D.04.04.02. Podbudowa z kruszywa łamanego stabilizowanego mechanicznie			
7 d.1.3	Scalona	- warstwa grubości 20 cm, droga wewnętrzna	m ²		
.2		250	m ²	250.000	
				RAZEM	250.000
7.1 d.1.3	KNR 2-31 0114-07 0114- .2 08 Kalkulacja kosztów	Podbudowa z kruszywa łamanego - warstwa górna o grubości po zagęszczeniu 20 cm	m ²		
		250	m ²	250.000	
				RAZEM	250.000
1.4		D.05.00.00. NAWIERZCHNIE			
1.4.1		D.05.03.05. Warstwa wiążąca z betonu asfaltowego			
8 d.1.4	Scalona	- warstwa grubości 5 cm, AC 16 W 50/70	m ²		
.1		250	m ²	250.000	
				RAZEM	250.000
8.1 d.1.4	KNR AT-03 0301-02 .1 Kalkulacja kosztów	Nawierzchnie z mieszanek mineralno-bitumicznych - warstwa wiążąca o gr. 5 cm; wydajność rozkładarki 500 t/dzień	m ²		
		250	m ²	250.000	
				RAZEM	250.000
1.4.2		D.05.03.06. Warstwa ścieralna z betonu asfaltowego			
9 d.1.4	Scalona	- warstwa grubości 4 cm, AC 11 S 50/70	m ²		
.2		250	m ²	250.000	
				RAZEM	250.000
9.1 d.1.4	KNR AT-03 0302-02 .2 Kalkulacja kosztów	Nawierzchnie z mieszanek mineralno-bitumicznych - warstwa ścieralna o gr. 4 cm; wydajność rozkładarki 500 t/dzień	m ²		
		250	m ²	250.000	
				RAZEM	250.000
1.5		D.07.00.00. URZĄDZENIA BEZPIECZEŃSTWA RUCHU			
1.5.1		D.07.01.01. Oznakowanie poziome			
10 d.1.5	Scalona	- materiały cienkowarstwowe (farby) - linie ciągłe	m ²		
.1		12.5	m ²	12.500	
				RAZEM	12.500
10.1 d.1.5	KNR AT-04 0205-01 .1 Kalkulacja kosztów	Oznakowanie poziome nawierzchni bitumicznych - na gorąco, za pomocą mas termoplastycznych - pasy ciągłe	m ² ozn.		
		12.5	m ² ozn.	12.500	
				RAZEM	12.500
11 d.1.5	Scalona	- materiały cienkowarstwowe (farby) - linie przerywane	m ²		
.1		1.88	m ²	1.880	
				RAZEM	1.880

PRZEDMIAR

Lp.	Podstawa	Opis i wyliczenia	j.m.	Poszcz.	Razem
11.1 d.1.5	KNR 2-31 0706-03 .1 Kalkulacja kosztów	Mechaniczne malowanie linii segregacyjnych i krawędziowych przerywanych na jezdni farbą chlorokauczukową	m ²		
		1.88	m ²	1.880	
				RAZEM	1.880
12 d.1.5	Scalona .1	- wykonanie progu zwalniającego przez pogrubienie warstwy podbudowy	kpl.		
		1	kpl.	1.000	
				RAZEM	1.000
12.1 d.1.5	kalk. własna .1 Kalkulacja kosztów	Wykonanie progu zwalniającego przez pogrubienie warstwy podbudowy	kpl.		
		1	kpl.	1.000	
				RAZEM	1.000
1.5.2		D.07.02.01. Oznakowanie pionowe			
13 d.1.5	Scalona .2	- ustawienie znaku A-11 małego	kpl.		
		2	kpl.	2.000	
				RAZEM	2.000
13.1 d.1.5	KNR 2-31 0702-02 .2 Kalkulacja kosztów	Słupki do znaków drogowych z rur stalowych o śr. 70 mm	szt.		
		2	szt.	2.000	
				RAZEM	2.000
13.2 d.1.5	KNR 2-31 0703-01 .2 Kalkulacja kosztów	Przymocowanie tablic znaków drogowych zakazu, nakazu, ostrzegawczych, informacyjnych o powierzchni do 0.3 m ²	szt.		
		2	szt.	2.000	
				RAZEM	2.000
1.6		D.08.00.00. ELEMENTY ULIC			
1.6.1		D.08.01.01. Krawężniki kamienne			
14 d.1.6	Scalona .1	- krawężnik granitowy 20x30x100 cm z ławą betonową z oporem C12/15	m		
		55	m	55.000	
				RAZEM	55.000
14.1 d.1.6	KNR 2-31 0402-04 .1 Kalkulacja kosztów	Ława pod krawężniki betonowa z oporem	m ³		
		0.09*55	m ³	4.950	
				RAZEM	4.950
14.2 d.1.6	KNR 2-31 0403-04 .1 Kalkulacja kosztów	Krawężniki betonowe wystające o wymiarach 20x30 cm na podsypce cementowo-piaskowej	m		
		55	m	55.000	
				RAZEM	55.000
1.6.2		D.08.02.06. Regulacja wysokości studzienek			
15 d.1.6	Scalona .2	- regulacja wysokości studzienek	kpl.		
		1	kpl.	1.000	
				RAZEM	1.000
15.1 d.1.6	KNR 2-31 1406-02 .2 Kalkulacja kosztów	Regulacja pionowa studzienek dla kraterów ściekowych ulicznych	szt.		
		1	szt.	1.000	
				RAZEM	1.000

KOSZTORYS UPROSZCZONY

Lp.	Podstawa	Opis	Jedn.przedm.	Ilość	Cena jedn.	Wartość
1		DROGA DOJAZDOWA				
1.1		D.01.00.00. ROBOTY PRZYGOTOWAWCZE				
1.1.1		D.01.01.01. Odtworzenie i wyznaczenie trasy i punktów wysokościowych oraz wznowienie i stabilizacja pasa drogowego				
d.1.1		- odtworzenie i wyznaczenie trasy i punktów wysokościowych oraz wznowienie i stabilizacja pasa drogowego	ha	0.025	1729.09	43.23
.1						
1.1	KNR 2-01 0121-02	Roboty pomiarowe przy powierzchniowych robotach ziemnych - koryta pod nawierzchnie placów postojowych	ha	0.025	1729.09	43.23
d.1.1						
.1	Kalkulacja kosztów					
1.1.2		D.01.02.02. Usunięcie warstwy ziemi urodzajnej /humusu/				
d.1.1		- usunięcie warstwy ziemi urodzajnej /humusu/	m ³	5.000	47.38	236.90
.2						
2.1	KNR 2-01 0126-01 0126-02	Usunięcie warstwy ziemi urodzajnej (humusu) o grubości 20 cm za pomocą spycharek	m ²	25.000	0.73	18.25
d.1.1						
.2	Kalkulacja kosztów					
2.2	KNR 2-01 0206-03 0214-04	Roboty ziemne wykonywane koparkami podsiębiernymi o poj.łyżki 0.60 m ³ w gr.kat.I-II z transportem urobku samochodami samowładowczymi na odległość 6 km	m ³	5.000	43.73	218.65
d.1.1						
.2	Kalkulacja kosztów					
1.1.3		D.01.02.04. Rozbiórka elementów dróg i ulic				
d.1.1		- rozebranie podbudowy z kruszywa gr. 25 cm	m ²	250.000	8.68	2170.00
.3						
3.1	KNR 2-31 0802-07 0802-08	Mechaniczne rozebranie podbudowy z kruszywa kamiennego o grubości 25 cm	m ²	205.000	10.58	2168.90
d.1.1						
.3	Kalkulacja kosztów					
1.2		D.02.00.00. ROBOTY ZIEMNE				
1.2.1		D.02.01.01. Wykonanie wykopów w gruntach nieskalistych				
d.1.2		- wykonanie wykopu	m ³	75.000	6.18	463.50
.1						
4.1	KNR 2-01 0216-01	Wykopy oraz przekopy wykonywane koparkami przedsiębiornymi 0.60 m ³ na odkład w gruncie kat. I-II	m ³	75.000	6.18	463.50
d.1.2						
.1	Kalkulacja kosztów					
1.2.2		D.02.03.01. Wykonanie nasypów				
d.1.2		- wykonanie nasypu	m ³	26.600	61.41	1633.51
.2						
5.1	KNR 2-01 0212-05	Roboty ziemne wykonywane koparkami podsiębiernymi 0.40 m ³ w ziemi kat. I-III uprzednio zmagazynowanej w hałdach z transportem urobku samochodami samowładowczymi na odległość do 1 km	m ³	26.600	43.00	1143.80
d.1.2						
.2	kalk. własna Kalkulacja kosztów					
5.2	KNR 2-01 0235-02 z.sz. 2.5.2. 9907	Formowanie i zagęszczanie nasypów o wys. do 3.0 m spycharkami w gruncie kat. III-IV Wskaźnik zagęszczenia Js = 1.00	m ³	26.600	18.41	489.71
d.1.2						
.2	Kalkulacja kosztów					
1.3		D.04.00.00. POBUDOWY				
1.3.1		D.04.01.02. Profilowanie i zagęszczenie podłoża				
d.1.3		- droga wewnętrzna	m ²	250.000	1.28	320.00
.1						
6.1	KNR 2-31 0103-04	Mechaniczne profilowanie i zagęszczenie podłoża pod warstwy konstrukcyjne nawierzchni w gruncie kat. I-IV	m ²	250.000	1.28	320.00
d.1.3						
.1	Kalkulacja kosztów					
1.3.2		D.04.04.02. Podbudowa z kruszywa łamanego stabilizowanego mechanicznie				
d.1.3		- warstwa grubości 20 cm, droga wewnętrzna	m ²	250.000	46.36	11590.00
.2						
7.1	KNR 2-31 0114-07 0114-08	Podbudowa z kruszywa łamanego - warstwa górna o grubości po zagęszczeniu 20 cm	m ²	250.000	46.36	11590.00
d.1.3						
.2	Kalkulacja kosztów					
1.4		D.05.00.00. NAWIERZCHNIE				
1.4.1		D.05.03.05. Warstwa wiążąca z betonu asfaltowego				
d.1.4		- warstwa grubości 5 cm, AC 16 W 50/70	m ²	250.000	43.92	10980.00
.8						
.1						

KOSZTORYS UPROSZCZONY

Lp.	Podstawa	Opis	Jedn.przedm.	Ilość	Cena jedn.	Wartość
8.1 d.1.4 .1	KNR AT-03 0301-02 Kalkulacja kosztów	Nawierzchnie z mieszanek mineralno-bitumicznych - warstwa wiążąca o gr. 5 cm; wydajność rozkładarki 500 t/dzień	m ²	250.000	43.92	10980.00
1.4.2 9 d.1.4 .2		D.05.03.06. Warstwa ścieralna z betonu asfaltowego - warstwa grubości 4 cm, AC 11 S 50/70	m ²	250.000	35.40	8850.00
9.1 d.1.4 .2	KNR AT-03 0302-02 Kalkulacja kosztów	Nawierzchnie z mieszanek mineralno-bitumicznych - warstwa ścieralna o gr. 4 cm; wydajność rozkładarki 500 t/dzień	m ²	250.000	35.40	8850.00
1.5		D.07.00.00. URZĄDZENIA BEZPIECZENSTWA RUCHU				
1.5.1 10 d.1.5 .1		D.07.01.01. Oznakowanie poziome - materiały cienkowarstwowe (farby) - linie ciągłe	m ²	12.500	102.38	1279.75
10.1 d.1.5 .1	KNR AT-04 0205-01 Kalkulacja kosztów	Oznakowanie poziome nawierzchni bitumicznych - na gorąco, za pomocą mas termoplastycznych - pasy ciągłe	m ² ozn.	12.500	102.38	1279.75
11 d.1.5 .1		- materiały cienkowarstwowe (farby) - linie przerywane	m ²	1.880	24.59	46.23
11.1 d.1.5 .1	KNR 2-31 0706-03 Kalkulacja kosztów	Mechaniczne malowanie linii segregacyjnych i krawędziowych przerywanych na jezdni farbą chlorokauczkową	m ²	1.880	24.59	46.23
12 d.1.5 .1		- wykonanie progu zwalniającego przez pogrubienie warstwy podbudowy	kpl.	1.000	423.00	423.00
12.1 d.1.5 .1	kalk. własna Kalkulacja kosztów	Wykonanie progu zwalniającego przez pogrubienie warstwy podbudowy	kpl.	1.000	423.00	423.00
1.5.2 13 d.1.5 .2		D.07.02.01. Oznakowanie pionowe - ustawienie znaku A-11 małego	kpl.	2.000	436.53	873.06
13.1 d.1.5 .2	KNR 2-31 0702-02 Kalkulacja kosztów	Słupki do znaków drogowych z rur stalowych o śr. 70 mm	szt.	2.000	244.24	488.48
13.2 d.1.5 .2	KNR 2-31 0703-01 Kalkulacja kosztów	Przymocowanie tablic znaków drogowych zakazu, nakazu, ostrzegawczych, informacyjnych o powierzchni do 0.3 m ²	szt.	2.000	192.29	384.58
1.6		D.08.00.00. ELEMENTY ULIC				
1.6.1 14 d.1.6 .1		D.08.01.01. Krawężniki kamienne - krawężnik granitowy 20x30x100 cm z ławą betonową z oporem C12/15	m	55.000	92.58	5091.90
14.1 d.1.6 .1	KNR 2-31 0402-04 Kalkulacja kosztów	Ława pod krawężniki betonowa z oporem	m ³	4.950	535.08	2648.65
14.2 d.1.6 .1	KNR 2-31 0403-04 Kalkulacja kosztów	Krawężniki betonowe wystające o wymiarach 20x30 cm na podsypce cementowo-piaskowej	m	55.000	44.42	2443.10
1.6.2 15 d.1.6 .2		D.08.02.06. Regulacja wysokości studzienek - regulacja wysokości studzienek	kpl	1.000	235.91	235.91
15.1 d.1.6 .2	KNR 2-31 1406-02 Kalkulacja kosztów	Regulacja pionowa studzienek dla kraterów ściekowych ulicznych	szt.	1.000	235.91	235.91
Wartość kosztorysowa robót bez podatku VAT						44236.99
Podatek VAT						10077.22
Ogółem wartość kosztorysowa robót						54314.21

Słownie: pięćdziesiąt cztery tysiące trzysta czternaście i 21/100 zł

TABELA WARTOŚCI ELEMENTÓW SCALONYCH

Lp.	Pozycje kosztoryso- we	Nazwa	Wartość	Udział pro- centowy
1	2	3	4	5
1	1 - 15	DROGA DOJAZDOWA	44236.99	81.45%
1.1	1 - 3	D.01.00.00. ROBOTY PRZYGOTOWAWCZE	2450.13	4.51%
1.1.1	1 - 1	D.01.01.01. Odtworzenie i wyznaczenie trasy i punktów wysoko- ściowych oraz wznowienie i stabilizacja pasa drogowego	43.23	0.08%
1.1.2	2 - 2	D.01.02.02. Usunięcie warstwy ziemi urodzajnej /humusu/	236.90	0.44%
1.1.3	3 - 3	D.01.02.04. Rozbiórka elementów dróg i ulic	2170.00	4.00%
1.2	4 - 5	D.02.00.00. ROBOTY ZIEMNE	2097.01	3.86%
1.2.1	4 - 4	D.02.01.01. Wykonanie wykopów w gruntach nieskalistych	463.50	0.85%
1.2.2	5 - 5	D.02.03.01. Wykonanie nasypów	1633.51	3.01%
1.3	6 - 7	D.04.00.00. PODBUDOWY	11910.00	21.93%
1.3.1	6 - 6	D.04.01.02. Profilowanie i zagęszczenie podłoża	320.00	0.59%
1.3.2	7 - 7	D.04.04.02. Podbudowa z kruszywa łamanego stabilizowane- go mechanicznie	11590.00	21.34%
1.4	8 - 9	D.05.00.00. NAWIERZCHNIE	19830.00	36.51%
1.4.1	8 - 8	D.05.03.05. Warstwa wiążąca z betonu asfaltowego	10980.00	20.22%
1.4.2	9 - 9	D.05.03.06. Warstwa ścieralna z betonu asfaltowego	8850.00	16.29%
1.5	10 - 13	D.07.00.00. URZĄDZENIA BEZPIECZEŃSTWA RUCHU	2622.04	4.83%
1.5.1	10 - 12	D.07.01.01. Oznakowanie poziome	1748.98	3.22%
1.5.2	13 - 13	D.07.02.01. Oznakowanie pionowe	873.06	1.61%
1.6	14 - 15	D.08.00.00. ELEMENTY ULIC	5327.81	9.81%
1.6.1	14 - 14	D.08.01.01. Krawężniki kamienne	5091.90	9.37%
1.6.2	15 - 15	D.08.02.06. Regulacja wysokości studzienek	235.91	0.43%
		RAZEM netto	44236.99	81.45%
		VAT	10077.22	18.55%
		Razem brutto	54314.21	100.00%
Ogółem wartość kosztorysowa robót			54314.21	
W tym:				
Wartość kosztorysowa robót bez podatku VAT			44236.99	
Podatek VAT			10077.22	

Słownie: pięćdziesiąt cztery tysiące trzysta czternaście i 21/100 zł

SZCZEGÓŁOWY KOSZTORYS INWESTORSKI

Lp.	Podstawa	Opis	jm	Nakład jedn.	Cena jedn.	Koszt jedn.	Ilość	Wartość
1		DROGA DOJAZDOWA						
1.1		D.01.00.00. ROBOTY PRZYGOTOWAWCZE						
1.1.1		D.01.01.01. Odtworzenie i wyznaczenie trasy i punktów wysokościowych oraz wznowienie i stabilizacja pasa drogowego					0.025	
d.1.1.1		- odtworzenie i wyznaczenie trasy i punktów wysokościowych oraz wznowienie i stabilizacja pasa drogowego	ha					
		Koszty pośrednie od (R+S)	%	61.10	882.266	539.067		
		Zysk od (R+S+Kp(R+S))	%	10.30	1421.331	146.397		
		Razem pozycja 1				1729.090	0.025	43.23
1.1	KNR 2-01 0121-02	Roboty pomiarowe przy powierzchniowych robotach ziemnych - koryta pod nawierzchnie placów postojowych	ha				0.025	
d.1.1.1	.1 Kalkulacja kosztów							
	999	-- Robocizna -- 57.8*0.955=	r-g	55.1990	13.63	752.362		
	3951300	-- Materiały -- słupki drewniane iglaste śr.70mm	m ³	0.0400	163.72	6.549		
	3951303	słupki drewniane iglaste śr.120mm	m ³	0.1600	164.32	26.291		
	1120709	drut stalowy okrągły miękki śr. 0.5mm	kg	18.0000	7.14	128.520		
	39511	-- Sprzęt -- samochód dostawczy 0.9 t	m-g	2.3000	56.48	129.904		
		Koszty pośrednie od (R+S)	%	61.10	882.266	539.065		
		Zysk od (R+S+Kp(R+S))	%	10.30	1421.331	146.397		
		Razem pozycja 1.1				1729.090	0.025	43.23
1.1.2		D.01.02.02. Usunięcie warstwy ziemi urodzajnej /humusu/					5.000	
d.1.1.2	.2	- usunięcie warstwy ziemi urodzajnej /humusu/	m ³					
		Koszty pośrednie od (R+S)	%	61.10	26.667	16.289		
		Zysk od (R+S+Kp(R+S))	%	10.30	42.960	4.424		
		Razem pozycja 2				47.380	5.000	236.90
2.1	KNR 2-01 0126-01 0126-02	Usunięcie warstwy ziemi urodzajnej (humusu) o grubości 20 cm za pomocą sypcharek	m ²				25.000	
d.1.1.2	.2 Kalkulacja kosztów							
	999	-- Robocizna -- (0.0055+1*0.0019=0.0074)*0.955=	r-g	0.0071	13.63	0.096		
	11334	-- Sprzęt -- sypcharka gąsienicowa 74 kW (100 KM)	m-g	0.0033	95.36	0.315		
		0.0025+1*0.0008=0.0033=						
		Koszty pośrednie od (R+S)	%	61.10	0.411	0.251		
		Zysk od (R+S+Kp(R+S))	%	10.30	0.662	0.068		
		Razem pozycja 2.1				0.730	25.000	18.25
2.2	KNR 2-01 0206-03 0214-04	Roboty ziemne wykonywane koparkami podsiębiernymi o poj.łyżki 0.60 m ³ w gr.kat.I-II z transportem urobku samochodami samowładoczymi na odległość 6 km	m ³				5.000	
d.1.1.2	.2 Kalkulacja kosztów							
	999	-- Robocizna --	r-g	0.1361	13.63	1.855		
	11163	-- Sprzęt -- koparka gąsienicowa 0.60 m ³	m-g	0.0385	99.35	3.825		
	39812	samochód samowładoczy 5-10 t	m-g	0.2024	93.54	18.932		
		0.0954+10*0.0107=0.2024=						
		Koszty pośrednie od (R+S)	%	61.10	24.612	15.038		
		Zysk od (R+S+Kp(R+S))	%	10.30	39.650	4.084		
		Razem pozycja 2.2				43.730	5.000	218.65
1.1.3		D.01.02.04. Rozbiórka elementów dróg i ulic					250.000	
d.1.1.3	.3	- rozebranie podbudowy z kruszywa gr. 25 cm	m ²					
		Koszty pośrednie od (R+S)	%	61.10	4.884	2.986		
		Zysk od (R+S+Kp(R+S))	%	10.30	7.868	0.810		
		Razem pozycja 3				8.680	250.000	2170.00
3.1	KNR 2-31 0802-07 0802-08	Mechaniczne rozebranie podbudowy z kruszywa kamiennego o grubości 25 cm	m ²				205.000	
d.1.1.3	.3 Kalkulacja kosztów							
	999	-- Robocizna -- 0.2132+10*0.0141=0.3542=	r-g	0.3542	13.63	4.828		

SZCZEGÓŁOWY KOSZTORYS INWESTORSKI

Lp.	Podstawa	Opis	jm	Nakład jedn.	Cena jedn.	Koszt jedn.	Ilość	Wartość
11334		-- Sprzęt -- spycharka gąsienicowa 74 kW (100 KM)	m-g	0.0109	95.36	1.039		
11711		0.0079+10*0.0003=0.0109= zrywarka przyczepna	m-g	0.0109	8.19	0.089		
		0.0079+10*0.0003=0.0109=						
		Koszty pośrednie od (R+S)	%	61.10	5.956	3.639		
		Zysk od (R+S+Kp(R+S))	%	10.30	9.595	0.988		
		Razem pozycja 3.1				10.580	205.000	2168.90
1.2		D.02.00.00. ROBOTY ZIEMNE						
1.2.1		D.02.01.01. Wykonanie wykopów w gruntach nieskalistych						
4		- wykonanie wykopu	m ³				75.000	
d.1.2								
.1								
		Koszty pośrednie od (R+S)	%	61.10	3.476	2.126		
		Zysk od (R+S+Kp(R+S))	%	10.30	5.600	0.578		
		Razem pozycja 4				6.180	75.000	463.50
4.1	KNR 2-01 0216-	Wykopy oraz przekopy wykonywane koparkami przedsiębiorzymi 0.60 m3 na odkład w gruncie kat. I-II	m ³				75.000	
d.1.2	01							
.1	Kalkulacja kosztów							
999		-- Robocizna --	r-g	0.0794	13.63	1.082		
11163		-- Sprzęt -- koparka gąsienicowa 0.60 m3	m-g	0.0241	99.35	2.394		
		Koszty pośrednie od (R+S)	%	61.10	3.476	2.124		
		Zysk od (R+S+Kp(R+S))	%	10.30	5.600	0.577		
		Razem pozycja 4.1				6.180	75.000	463.50
1.2.2		D.02.03.01. Wykonanie nasypów						
5		- wykonanie nasypu	m ³				26.600	
d.1.2								
.2								
		Koszty pośrednie od (R+S)	%	61.10	34.555	21.119		
		Zysk od (R+S+Kp(R+S))	%	10.30	55.668	5.736		
		Razem pozycja 5				61.410	26.600	1633.51
5.1	KNR 2-01 0212-	Roboty ziemne wykonywane koparkami przedsiębiorzymi 0.40 m3 w ziemi kat. I-III uprzednio zmagazynowanej w hałdach z transportem urobku samochodami samowyladowczymi na odległość do 1 km	m ³				26.600	
d.1.2	05							
.2	kalk. własna Kalkulacja kosztów							
999		-- Robocizna --	r-g	0.0383	13.63	0.522		
11162		-- Sprzęt -- koparka gąsienicowa 0.4 m3	m-g	0.0664	89.92	5.971		
11333		spycharka gąsienicowa 55 kW (75 KM)	m-g	0.0298	65.58	1.954		
39811		samochód samowyladowczy 5 t	m-g	0.1916	82.20	15.750		
		Koszty pośrednie od (R+S)	%	61.10	24.197	14.784		
		Zysk od (R+S+Kp(R+S))	%	10.30	38.981	4.015		
		Razem pozycja 5.1				43.000	26.600	1143.80
5.2	KNR 2-01 0235-	Formowanie i zagęszczanie nasypów o wys. do 3.0 m spycharkami w gruncie kat. III-IV Wskaźnik zagęszczenia Js = 1.00	m ³				26.600	
d.1.2	02 z.s.z. 2.5.2.							
.2	9907 Kalkulacja kosztów							
999		-- Robocizna -- 0.1175*1.86=	r-g	0.2186	13.63	2.979		
11334		-- Sprzęt -- spycharka gąsienicowa 74 kW (100 KM)	m-g	0.0774	95.36	7.379		
		0.0416*1.86=						
		Koszty pośrednie od (R+S)	%	61.10	10.358	6.329		
		Zysk od (R+S+Kp(R+S))	%	10.30	16.687	1.719		
		Razem pozycja 5.2				18.410	26.600	489.71
1.3		D.04.00.00. PODBUDOWY						
1.3.1		D.04.01.02. Profilowanie i zagęszczenie podłoża						
6		- droga wewnętrzna	m ²				250.000	
d.1.3								
.1								
		Koszty pośrednie od (R+S)	%	61.10	0.709	0.430		
		Zysk od (R+S+Kp(R+S))	%	10.30	1.142	0.117		
		Razem pozycja 6				1.280	250.000	320.00

SZCZEGÓŁOWY KOSZTORYS INWESTORSKI

Lp.	Podstawa	Opis	jm	Nakład jedn.	Cena jedn.	Koszt jedn.	Ilość	Wartość	
6.1 d.1.3 .1	KNR 2-31 0103-04 Kalkulacja kosztów	Mechaniczne profilowanie i zagęszczenie podłoża pod warstwy konstrukcyjne nawierzchni w gruncie kat. I-IV	m ²				250.000		
	999	-- Robocizna --	r-g	0.0028	13.63	0.038			
	3930000	-- Materiały -- woda	m ³	0.0050	4.70	0.024			
	12313	-- Sprzęt -- walec stalowy wibracyjny samojezdny 8 t	m-g	0.0043	69.54	0.299			
	11334	spycharka gąsienicowa 74 kW (100 KM)	m-g	0.0039	95.36	0.372			
		Koszty pośrednie od (R+S)	%	61.10	0.709	0.433			
		Zysk od (R+S+Kp(R+S))	%	10.30	1.142	0.118			
		Razem pozycja 6.1				1.280	250.000	320.00	
1.3.2		D.04.04.02. Podbudowa z kruszywa łamanego stabilizowanego mechanicznie						250.000	
7 d.1.3 .2		- warstwa grubości 20 cm, droga wewnętrzna	m ²				250.000		
		Koszty pośrednie od (R+S)	%	61.10	4.622	2.826			
		Zysk od (R+S+Kp(R+S))	%	10.30	7.446	0.768			
		Razem pozycja 7				46.360	250.000	11590.00	
7.1 d.1.3 .2	KNR 2-31 0114-07 0114-08 Kalkulacja kosztów	Podbudowa z kruszywa łamanego - warstwa górna o grubości po zagęszczeniu 20 cm	m ²				250.000		
	999	-- Robocizna --	r-g	0.0436	13.63	0.594			
	1600614	-- Materiały -- tłuczeń kamienny niesortowany	t	0.4241	86.36	36.625			
	1600600	0.1697+12*0.0212=0.4241=	t	0.0143	86.36	1.235			
	3930000	miel kamienny	m ³	0.0200	4.70	0.094			
	0000000	0.008+12*0.001=0.02= materiały pomocnicze(od M)	%	0.5000	37.95	0.190			
	11612	-- Sprzęt -- równiarka samojezdna 74 kW (100 KM)	m-g	0.0049	91.54	0.449			
	12113	0.0025+12*0.0002=0.0049= walec statyczny samojezdny 10 t	m-g	0.0412	86.86	3.579			
		0.0256+12*0.0013=0.0412=							
		Koszty pośrednie od (R+S)	%	61.10	4.622	2.824			
		Zysk od (R+S+Kp(R+S))	%	10.30	7.446	0.767			
		Razem pozycja 7.1				46.360	250.000	11590.00	
1.4		D.05.00.00. NAWIERZCHNIE							
1.4.1		D.05.03.05. Warstwa wiążąca z betonu asfaltowego						250.000	
8 d.1.4 .1		- warstwa grubości 5 cm, AC 16 W 50/70	m ²				250.000		
		Koszty pośrednie od (R+S)	%	61.10	1.684	1.026			
		Zysk od (R+S+Kp(R+S))	%	10.30	2.713	0.279			
		Razem pozycja 8				43.920	250.000	10980.00	
8.1 d.1.4 .1	KNR AT-03 0301-02 Kalkulacja kosztów	Nawierzchnie z mieszanek mineralno-bitumicznych - warstwa wiążąca o gr. 5 cm; wydajność rozkładarki 500 t/dzień	m ²				250.000		
	999	-- Robocizna --	r-g	0.0180	13.63	0.245			
	1650501	-- Materiały -- Asfalt	t	0.1250	327.45	40.931			
	52314	-- Sprzęt -- Rozkład.mas bitum.4.5m (2)	m-g	0.0030	202.66	0.608			
	12313	walec stalowy wibracyjny samojezdny 8 t	m-g	0.0060	69.54	0.417			
	12162	walec statyczny samojezdny ogumiony 15 t	m-g	0.0030	94.28	0.283			
	12521	zagęszczarka wibracyjna spalinowa 70-90 m ³ /h	m-g	0.0030	43.73	0.131			
		Koszty pośrednie od (R+S)	%	61.10	1.684	1.029			
		Zysk od (R+S+Kp(R+S))	%	10.30	2.713	0.279			
		Razem pozycja 8.1				43.920	250.000	10980.00	
1.4.2		D.05.03.06. Warstwa ścierna z betonu asfaltowego							

SZCZEGÓŁOWY KOSZTORYS INWESTORSKI

Lp.	Podstawa	Opis	jm	Nakład jedn.	Cena jedn.	Koszt jedn.	Ilość	Wartość
9		- warstwa grubości 4 cm, AC 11 S 50/70	m ²				250.000	
d.1.4								
.2								
Koszty pośrednie od (R+S)			%	61.10	1.123	0.690		
Zysk od (R+S+Kp(R+S))			%	10.30	1.809	0.187		
Razem pozycja 9						35.400	250.000	8850.00
9.1	KNR AT-03	Nawierzchnie z mieszanek mineralno-bitumicznych - warstwa ścieralna o gr. 4 cm; wydajność rozkładarki 500 t/dzień	m ²				250.000	
d.1.4	0302-02							
.2	Kalkulacja kosztów							
999		-- Robocizna --	r-g	0.0120	13.63	0.164		
1650501		-- Materiały -- Asfalt	t	0.1020	327.45	33.400		
52314		-- Sprzęt -- Rozkład.mas bitum.4.5m (2)	m-g	0.0020	202.66	0.405		
12313		walec stalowy wibracyjny samojezdny 8 t	m-g	0.0040	69.54	0.278		
12162		walec statyczny samojezdny ogumiony 15 t	m-g	0.0020	94.28	0.189		
12521		zagęszczarka wibracyjna spalinowa 70-90 m3/h	m-g	0.0020	43.73	0.087		
Koszty pośrednie od (R+S)			%	61.10	1.123	0.686		
Zysk od (R+S+Kp(R+S))			%	10.30	1.809	0.186		
Razem pozycja 9.1						35.400	250.000	8850.00
1.5	D.07.00.00. URZĄDZENIA BEZPIECZEŃSTWA RUCHU							
1.5.1	D.07.01.01. Oznakowanie poziome							
10		- materiały cienkowarstwowe (farby) - linie ciągłe	m ²				12.500	
d.1.5								
.1								
Koszty pośrednie od (R+S)			%	61.10	31.885	19.479		
Zysk od (R+S+Kp(R+S))			%	10.30	51.367	5.291		
Razem pozycja 10						102.380	12.500	1279.75
10.1	KNR AT-04	Oznakowanie poziome nawierzchni bitumicznych - na gorąco, za pomocą mas termoplastycznych - pasy ciągłe	m ² ozn.				12.500	
d.1.5	0205-01							
.1	Kalkulacja kosztów							
999		-- Robocizna --	r-g	0.6900	13.63	9.405		
2390299		-- Materiały -- masa termoplastyczna	kg	7.0500	5.38	37.929		
2440099		mikrokulki odblaskowe	kg	0.4500	16.82	7.569		
0000000		materiały pomocnicze(od M)	%	0.5000	45.50	0.227		
52565		-- Sprzęt -- podgrzewacz olejowy z mieszadłem do mas termoplastycznych	m-g	0.2300	12.30	2.829		
52560		wózek z ręcznym aplikatorem mas termoplastycznych ("stopka ciągniona")	m-g	0.2300	7.70	1.771		
52330		rozsiwacz mikrokulek odblaskowych	m-g	0.2300	18.80	4.324		
83100		sprężarka powietrza przewoźna do 1m3/min.	m-g	0.2300	6.90	1.587		
39000		środek transportowy	m-g	0.2300	52.04	11.969		
Koszty pośrednie od (R+S)			%	61.10	31.885	19.482		
Zysk od (R+S+Kp(R+S))			%	10.30	51.367	5.291		
Razem pozycja 10.1						102.380	12.500	1279.75
11		- materiały cienkowarstwowe (farby) - linie przerywane	m ²				1.880	
d.1.5								
.1								
Koszty pośrednie od (R+S)			%	61.10	7.752	4.734		
Zysk od (R+S+Kp(R+S))			%	10.30	12.488	1.286		
Razem pozycja 11						24.590	1.880	46.23
11.1	KNR 2-31 0706-	Mechaniczne malowanie linii segregacyjnych i krawędziowych przerywanych na jezdni farbą chlorokauczkową	m ²				1.880	
d.1.5	03							
.1	Kalkulacja kosztów							
999		-- Robocizna --	r-g	0.1890	13.63	2.576		
1520899		-- Materiały -- farba chlorokauczkowa	dm ³	0.3930	23.85	9.373		
1530511		rozcieńczalnik do wyrobów chlorokauczkowych	dm ³	0.1260	11.04	1.391		
0000000		materiały pomocnicze(od M)	%	0.5000	10.76	0.054		

SZCZEGÓŁOWY KOSZTORYS INWESTORSKI

Lp.	Podstawa	Opis	jm	Nakład jedn.	Cena jedn.	Koszt jedn.	Ilość	Wartość
	52541 39511	-- Sprzęt -- malowarka do znakowania dróg samochód dostawczy 0.9 t	m-g m-g	0.0464 0.0464	55.07 56.48	2.555 2.621		
			%	61.10	7.752	4.736		
			%	10.30	12.488	1.286	1.880	46.23
						24.590		
12 d.1.5 .1		- wykonanie progu zwalniającego przez pogrubienie warstwy podbudowy	kpl.				1.000	
						423.000	1.000	423.00
							1.000	
12.1 d.1.5 .1	kalk. własna Kalkulacja kosztów	Wykonanie progu zwalniającego przez pogrubienie warstwy podbudowy	kpl.					
						423.000	1.000	423.00
1.5.2	D.07.02.01. Oznakowanie pionowe						2.000	
13 d.1.5 .2		- ustawienie znaku A-11 małego	kpl.					
			%	61.10	21.493	13.132		
			%	10.30	34.625	3.568	2.000	873.06
						436.530		
13.1 d.1.5 .2	KNR 2-31 0702-02 Kalkulacja kosztów	Słupki do znaków drogowych z rur stalowych o śr. 70 mm	szt.				2.000	
999		-- Robocizna --	r-g	0.7528	13.63	10.261		
1323701		-- Materiały -- słupki z rur stalowych	kg	19.6300	11.34	222.604		
1690000		Gruz ceglany	m ³	0.0450	50.18	2.258		
3930000		woda	m ³	0.0050	4.70	0.024		
0000000		materiały pomocnicze(od M)	%	0.5000	224.89	1.124		
			%	61.10	10.261	6.269		
			%	10.30	16.530	1.703	2.000	488.48
						244.240		
13.2 d.1.5 .2	KNR 2-31 0703-01 Kalkulacja kosztów	Przymocowanie tablic znaków drogowych zakazu, nakazu, ostrzegawczych, informacyjnych o powierzchni do 0.3 m ²	szt.				2.000	
999		-- Robocizna --	r-g	0.8241	13.63	11.232		
1352899		-- Materiały -- tablice znaków drogowych	szt.	1.0000	171.47	171.470		
0000000		materiały pomocnicze(od M)	%	0.5000	171.47	0.857		
			%	61.10	11.232	6.863		
			%	10.30	18.095	1.864	2.000	384.58
						192.290		
1.6	D.08.00.00. ELEMENTY ULIC							
1.6.1	D.08.01.01. Krawężniki kamienne						55.000	
14 d.1.6 .1		- krawężnik granitowy 20x30x100 cm z ławą betonową z oporem C12/15	m					
			%	61.10	17.320	10.587		
			%	10.30	27.902	2.876	55.000	5091.90
						92.580	4.950	
14.1 d.1.6 .1	KNR 2-31 0402-04 Kalkulacja kosztów	Ława pod krawężniki betonowa z oporem	m ³					
999		-- Robocizna --	r-g	9.0200	13.63	122.943		
2600619		-- Materiały -- deski iglaste obrzynane 25 mm kl.III	m ³	0.0400	689.87	27.595		
1601899		piasek	m ³	0.2700	40.30	10.881		
3930000		woda	m ³	0.4700	4.70	2.209		
0000000		materiały pomocnicze(od M2+M3+M4)	%	0.5000	40.69	0.203		
2370699		beton zwykły z kruszywa naturalnego (żwirowy) klasy B-25	m ³	1.0400	265.13	275.735		
			%	61.10	122.943	75.118		
			%	10.30	198.061	20.400	4.950	2648.65
						535.080		

SZCZEGÓŁOWY KOSZTORYS INWESTORSKI

Lp.	Podstawa	Opis	jm	Nakład jedn.	Cena jedn.	Koszt jedn.	Ilość	Wartość
14.2 d.1.6 .1	KNR 2-31 0403-04 Kalkulacja kosztów	Krawężniki betonowe wystające o wymiarach 20x30 cm na podsypce cementowo-piaskowej	m				55.000	
	999	-- Robocizna --	r-g	0.4589	13.63	6.255		
	2223051	-- Materiały -- krawężniki drogowe betonowe 20x30 cm	m	1.0200	29.87	30.467		
	1601899	piasek	m ³	0.0132	40.30	0.532		
	1700301	cement portlandzki zwykły bez dodatków 35	t	0.0049	431.85	2.116		
	3930000	woda	m ³	0.0043	4.70	0.020		
	0000000	materiały pomocnicze(od M)	%	0.5000	33.14	0.166		
		Koszty pośrednie od (R+S)	%	61.10	6.255	3.822		
		Zysk od (R+S+Kp(R+S))	%	10.30	10.077	1.038		
		Razem pozycja 14.2				44.420	55.000	2443.10
1.6.2		D.08.02.06. Regulacja wysokości studzienek						
15 d.1.6 .2		- regulacja wysokości studzienek	kpl				1.000	
		Koszty pośrednie od (R+S)	%	61.10	103.084	62.984		
		Zysk od (R+S+Kp(R+S))	%	10.30	166.068	17.105		
		Razem pozycja 15				235.910	1.000	235.91
15.1 d.1.6 .2	KNR 2-31 1406-02 Kalkulacja kosztów	Regulacja pionowa studzienek dla kratk ściekowych ulicznych	szt.				1.000	
	999	-- Robocizna --	r-g	7.5630	13.63	103.084		
	1700301	-- Materiały -- cement portlandzki zwykły bez dodatków 35	t	0.0081	431.85	3.511		
	1601899	piasek	m ³	0.0143	40.30	0.576		
	2600619	deski iglaste obrzynane 25 mm kl.III	m ³	0.0146	689.87	10.072		
	1336400	gwoździe budowlane	kg	0.0870	9.49	0.826		
	3930000	woda	m ³	0.0061	4.70	0.029		
	0000000	materiały pomocnicze(od M2+M3+M4+M5+M6)	%	0.5000	15.01	0.075		
	2370699	beton zwykły z kruszywa naturalnego (żwirowy) klasy B-25	m ³	0.1420	265.13	37.648		
		Koszty pośrednie od (R+S)	%	61.10	103.084	62.984		
		Zysk od (R+S+Kp(R+S))	%	10.30	166.068	17.105		
		Razem pozycja 15.1				235.910	1.000	235.91
		Wartość kosztorysowa robót bez podatku VAT						44236.99
		Podatek VAT						10077.22
		Ogółem wartość kosztorysowa robót						54314.21

Słownie: pięćdziesiąt cztery tysiące trzysta czternaście i 21/100 zł

KOSZTORYS INWESTORSKI

Klasyfikacja robót wg. Wspólnego Słownika Zamówień

45110000-1 Roboty w zakresie burzenia i rozbiórki obiektów budowlanych; roboty ziemne
45233000-9 Roboty w zakresie konstruowania, fundamentowania oraz wykonywania nawierzchni autostrad, dróg

NAZWA INWESTYCJI : Remont schodów
BRANŻA : Drogowa

SPORZĄDZIŁ KALKULACJE : Bartosz Stolecki
DATA OPRACOWANIA : czerwiec 2017

Stawka roboczogodziny : 13.63 zł

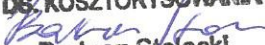
NARZUTY

Koszty pośrednie [Kp]	61.10 % R+S
Zysk [Z]	10.30 % R+S+Kp(R+S)
VAT [V]	23.00 % R+M+S+Kp(R+S)+Z(R+S)

Wartość kosztorysowa robót bez podatku VAT :	26324.08 zł
Podatek VAT :	6054.54 zł
Ogółem wartość kosztorysowa robót :	32378.62 zł

Słownie: trzydzieści dwa tysiące trzysta siedemdziesiąt osiem i 62/100 zł

SPORZĄDZIŁ :

**SPECJALISTA
DS. KOSZTORYSOWANIA**

Bartosz Stolecki

Data opracowania
czerwiec 2017

PRZEDMIAR

Lp.	Podstawa	Opis i wyliczenia	j.m.	Poszcz.	Razem
1		SCHODY			
1.1		D.01.00.00. ROBOTY PRZYGOTOWAWCZE			
1.1.1		D.01.02.02. Usunięcie warstwy ziemi urodzajnej /humusu/			
d.1.1	Scalona	- usunięcie warstwy ziemi urodzajnej /humusu/	m ³		
.1		3	m ³	3.000	
				RAZEM	3.000
1.1	KNR 2-01	Usunięcie warstwy ziemi urodzajnej (humusu) o grubości 20 cm za pomocą spycharek	m ²		
d.1.1	0126-01 0126-				
.1	02				
	Kalkulacja kosztów		m ²	15.000	
		15			
				RAZEM	15.000
1.2	KNR 2-01	Roboty ziemne wykonywane koparkami podsiębiernymi o poj.łyżki 0.60 m ³ w gr.kat.I-II	m ³		
d.1.1	0206-03 0214-	z transportem urobku samochodami samowyładowczymi na odległość 6 km			
.1	04				
	Kalkulacja kosztów		m ³	3.000	
		3			
				RAZEM	3.000
1.1.2		D.01.02.04. Rozbiórka elementów dróg i ulic			
2		- rozebranie nawierzchni z kostki betonowej	m ²		
d.1.1	Scalona				
.2		26	m ²	26.000	
				RAZEM	26.000
2.1	KNR 2-31	Rozebranie nawierzchni z kostki betonowej	m ²		
d.1.1	0807-01				
.2	Kalkulacja kosztów		m ²	26.000	
		26			
				RAZEM	26.000
3		- rozebranie nawierzchni z kostki kamiennej	m ²		
d.1.1	Scalona				
.2		3.6	m ²	3.600	
				RAZEM	3.600
3.1	KNR 2-31	Ręczne rozebranie nawierzchni z kostki kamiennej nieregularnej o wysokości 10 cm na podsypce piaskowej	m ²		
d.1.1	0805-02				
.2	Kalkulacja kosztów		m ²	3.600	
		3.6			
				RAZEM	3.600
3.2	KNR 4-04	Wywiezienie gruzu z terenu rozbiórki przy mechanicznym załadunku i wyładunku	m ³		
d.1.1	1103-04 1103-	samochodem samowyładowczym na odległość 6 km			
.2	05				
	Kalkulacja kosztów		m ³	0.360	
		3.6*0.1			
				RAZEM	0.360
4		- rozebranie obrzeży	m		
d.1.1	Scalona				
.2		22	m	22.000	
				RAZEM	22.000
4.1	KNR 2-31	Rozebranie obrzeży 8x30 cm na podsypce piaskowej	m		
d.1.1	0814-02				
.2	Kalkulacja kosztów		m	22.000	
		22			
				RAZEM	22.000
4.2	KNR 4-04	Wywiezienie gruzu z terenu rozbiórki przy mechanicznym załadunku i wyładunku	m ³		
d.1.1	1103-04 1103-	samochodem samowyładowczym na odległość 6 km			
.2	05				
	Kalkulacja kosztów		m ³	0.528	
		0.08*0.3*22			
				RAZEM	0.528
5		- rozebranie krzewników	m		
d.1.1	Scalona				
.2		12	m	12.000	
				RAZEM	12.000
5.1	KNR 2-31	Rozebranie krawężników betonowych 20x30 cm na podsypce piaskowej	m		
d.1.1	0813-02				
.2	Kalkulacja kosztów				

PRZEDMIAR

Lp.	Podstawa	Opis i wyliczenia	j.m.	Poszcz.	Razem
		12	m	12.000	
				RAZEM	12.000
5.2	KNR 4-04	Wywiezienie gruzu z terenu rozbiórki przy mechanicznym załadunku i wyładunku	m ³		
d.1.1	1103-04 1103-05	samochodem samowyładowczym na odległość 6 km			
	Kalkulacja kosztów	0.2*0.3*12	m ³	0.720	
				RAZEM	0.720
1.2		D.02.00.00. ROBOTY ZIEMNE			
1.2.1		D.02.01.01. Wykonanie wykopów w gruntach nieskalistych			
6	Scalona	- wykonanie wykopu	m ³		
d.1.2	.1	65*0.35	m ³	22.750	
				RAZEM	22.750
6.1	KNR 2-01	Wykopy oraz przekopy wykonywane koparkami przedsiębiornymi 0.60 m3 na odkład w	m ³		
d.1.2	0216-01	gruncie kat. I-II			
	.1 Kalkulacja kosztów	65*0.35	m ³	22.750	
				RAZEM	22.750
1.2.2		D.02.03.01. Wykonanie nasypów			
7	Scalona	- wykonanie nasypu	m ³		
d.1.2	.2	45*1.15	m ³	51.750	
				RAZEM	51.750
7.1	KNR 2-01	Roboty ziemne wykonywane koparkami przedsiębiornymi 0.40 m3 w ziemi kat. I-III	m ³		
d.1.2	0212-05	uprzednio zmagazynowanej w haldach z transportem urobku samochodami samowyładowczymi na odległość do 1 km			
	.2 kalk. własna Kalkulacja kosztów	45*1.15	m ³	51.750	
				RAZEM	51.750
7.2	KNR 2-01	Formowanie i zagęszczanie nasypów o wys. do 3.0 m spycharkami w gruncie kat. III-IV	m ³		
d.1.2	0235-02 z.sz. 2.5.2. 9907	Wskaźnik zagęszczenia Js = 1.00			
	.2 Kalkulacja kosztów	45*1.15	m ³	51.750	
				RAZEM	51.750
1.3		D.04.00.00. POBUDOWY			
1.3.1		D.04.01.02. Profilowanie i zagęszczenie podłoża			
8	Scalona	- schody	m ²		
d.1.3	.1	48	m ²	48.000	
				RAZEM	48.000
8.1	KNR 2-31	Mechaniczne profilowanie i zagęszczenie podłoża pod warstwy konstrukcyjne nawierz-	m ²		
d.1.3	0103-04	chni w gruncie kat. I-IV			
	.1 Kalkulacja kosztów	48	m ²	48.000	
				RAZEM	48.000
1.3.2		D.04.04.02. Podbudowa z kruszywa łamanego stabilizowanego mechanicznie			
9	Scalona	- warstwa grubości 35 cm, droga wewnętrzna	m ²		
d.1.3	.2	48	m ²	48.000	
				RAZEM	48.000
9.1	KNR 2-31	Podbudowa z kruszywa łamanego - warstwa górna o grubości po zagęszczeniu 35 cm	m ²		
d.1.3	0114-07 0114-08				
	.2 Kalkulacja kosztów	48	m ²	48.000	
				RAZEM	48.000
1.4		D.05.00.00. NAWIERZCHNIE			
1.4.1		D.05.03.23. Nawierzchnia z kostki brukowej betonowej			
10	Scalona	- nawierzchnia z kostki brukowej betonowej grubości 8 cm koloru szarego, podsypka	m ²		
d.1.4	.1	cementowo - piaskowa 1:4 - schody			
		14.8	m ²	14.800	
				RAZEM	14.800

PRZEDMIAR

Lp.	Podstawa	Opis i wyliczenia	j.m.	Poszcz.	Razem
10.1 d.1.4 .1	KNR 2-31 0511-03 Kalkulacja kosztów	Nawierzchnie z kostki brukowej betonowej grubość 8 cm na podsypce cementowo-piaskowej 14.8	m ² m ²	 14.800	 14.800
				RAZEM	14.800
11 d.1.4 .1	Scalona	- nawierzchnia z kostki brukowej betonowej grubość 8 cm koloru szarego, podsypka cementowo - piaskowa 1:4 - pochylnia 33.3	m ² m ²	 33.300	 33.300
				RAZEM	33.300
11.1 d.1.4 .1	KNR 2-31 0511-03 Kalkulacja kosztów	Nawierzchnie z kostki brukowej betonowej grubość 8 cm na podsypce cementowo-piaskowej 33.3	m ² m ²	 33.300	 33.300
				RAZEM	33.300
1.5	D.08.00.00. ELEMENTY ULIC				
1.5.1	D.08.01.01. Krawężniki kamienne				
12 d.1.5 .1	Scalona	- krawężnik granitowy 20x30x100 cm z ławą betonową z oporem C12/15 18	m m	 18.000	 18.000
				RAZEM	18.000
12.1 d.1.5 .1	KNR 2-31 0402-04 Kalkulacja kosztów	Ława pod krawężniki betonowa z oporem 0.09*18	m ³ m ³	 1.620	 1.620
				RAZEM	1.620
12.2 d.1.5 .1	KNR 2-31 0403-04 Kalkulacja kosztów	Krawężniki betonowe wystające o wymiarach 20x30 cm na podsypce cementowo-piaskowej 18	m m	 18.000	 18.000
				RAZEM	18.000
1.5.2	D.08.03.01. Obrzeża betonowe				
13 d.1.5 .2	Scalona	- obrzeża betonowe o wymiarach 20x6 cm 60	m m	 60.000	 60.000
				RAZEM	60.000
13.1 d.1.5 .2	KNR 2-31 0407-02 Kalkulacja kosztów	Obrzeża betonowe o wymiarach 20x6 cm na podsypce piaskowej z wypełnieniem spoin piaskiem 60	m m	 60.000	 60.000
				RAZEM	60.000
1.5.3	D.08.03.06. Balustrada stalowa				
14 d.1.5 .3	Scalona	- balustrada stalowa 48	m m	 48.000	 48.000
				RAZEM	48.000
14.1 d.1.5 .3	KNR 2-31 0701-03 Kalkulacja kosztów	Poręcze ochronne sztywne z pochwytem i przeciągiem z rur śr. 60 i 38 mm o rozstawie słupków z rur 60 mm 1.5 m 48	m m	 48.000	 48.000
				RAZEM	48.000

KOSZTORYS UPROSZCZONY

Lp.	Podstawa	Opis	Jedn.przedm.	Ilość	Cena jedn.	Wartość
1		SCHODY				
1.1		D.01.00.00. ROBOTY PRZYGOTOWAWCZE				
1.1.1		D.01.02.02. Usunięcie warstwy ziemi urodzajnej /humusu/				
1		- usunięcie warstwy ziemi urodzajnej /humusu/	m ³	3.000	47.38	142.14
d.1.1						
.1						
1.1	KNR 2-01 0126-01 0126-02	Usunięcie warstwy ziemi urodzajnej (humusu) o grubości 20 cm za pomocą spycharek	m ²	15.000	0.73	10.95
d.1.1						
.1	Kalkulacja kosztów					
1.2	KNR 2-01 0206-03 0214-04	Roboty ziemne wykonywane koparkami podsiębiernymi o poj.łyżki 0.60 m ³ w gr.kat.I-II z transportem urobku samochodami samowyladowczymi na odległość 6 km	m ³	3.000	43.73	131.19
d.1.1						
.1	Kalkulacja kosztów					
1.1.2		D.01.02.04. Rozbiórka elementów dróg i ulic				
2		- rozebranie nawierzchni z kostki betonowej	m ²	26.000	19.05	495.30
d.1.1						
.2						
2.1	KNR 2-31 0807-01	Rozebranie nawierzchni z kostki betonowej	m ²	26.000	19.05	495.30
d.1.1						
.2	Kalkulacja kosztów					
3		- rozebranie nawierzchni z kostki kamiennej	m ²	3.600	10.86	39.10
d.1.1						
.2						
3.1	KNR 2-31 0805-02	Ręczne rozebranie nawierzchni z kostki kamiennej nieregularnej o wysokości 10 cm na podsypce piaskowej	m ²	3.600	5.57	20.05
d.1.1						
.2	Kalkulacja kosztów					
3.2	KNR 4-04 1103-04 1103-05	Wywiezienie gruzu z terenu rozbiórki przy mechanicznym załadunku i wyładunku samochodem samowyladowczym na odległość 6 km	m ³	0.360	52.88	19.04
d.1.1						
.2	Kalkulacja kosztów					
4		- rozebranie obrzeży	m	22.000	3.20	70.40
d.1.1						
.2						
4.1	KNR 2-31 0814-02	Rozebranie obrzeży 8x30 cm na podsypce piaskowej	m	22.000	1.93	42.46
d.1.1						
.2	Kalkulacja kosztów					
4.2	KNR 4-04 1103-04 1103-05	Wywiezienie gruzu z terenu rozbiórki przy mechanicznym załadunku i wyładunku samochodem samowyladowczym na odległość 6 km	m ³	0.528	52.88	27.92
d.1.1						
.2	Kalkulacja kosztów					
5		- rozebranie krzewników	m	12.000	8.28	99.36
d.1.1						
.2						
5.1	KNR 2-31 0813-02	Rozebranie krawężników betonowych 20x30 cm na podsypce piaskowej	m	12.000	5.11	61.32
d.1.1						
.2	Kalkulacja kosztów					
5.2	KNR 4-04 1103-04 1103-05	Wywiezienie gruzu z terenu rozbiórki przy mechanicznym załadunku i wyładunku samochodem samowyladowczym na odległość 6 km	m ³	0.720	52.88	38.07
d.1.1						
.2	Kalkulacja kosztów					
1.2		D.02.00.00. ROBOTY ZIEMNE				
1.2.1		D.02.01.01. Wykonanie wykopów w gruntach nieskalistych				
6		- wykonanie wykopu	m ³	22.750	6.18	140.60
d.1.2						
.1						
6.1	KNR 2-01 0216-01	Wykopy oraz przekopy wykonywane koparkami przedsiębiornymi 0.60 m ³ na odkład w gruncie kat. I-II	m ³	22.750	6.18	140.60
d.1.2						
.1	Kalkulacja kosztów					
1.2.2		D.02.03.01. Wykonanie nasypów				
7		- wykonanie nasypu	m ³	51.750	61.41	3177.97
d.1.2						
.2						
7.1	KNR 2-01 0212-05	Roboty ziemne wykonywane koparkami podsiębiernymi 0.40 m ³ w ziemi kat. I-III uprzednio zmagazynowanej w haldach z transportem urobku samochodami samowyladowczymi na odległość do 1 km	m ³	51.750	43.00	2225.25
d.1.2						
.2	kalk. własna Kalkulacja kosztów					
7.2	KNR 2-01 0235-02 z.sz. 2.5.2. 9907	Formowanie i zagęszczanie nasypów o wys. do 3.0 m spycharkami w gruncie kat. III-IV Wskaźnik zagęszczenia Js = 1.00	m ³	51.750	18.41	952.72
d.1.2						
.2	Kalkulacja kosztów					

KOSZTORYS UPROSZCZONY

Lp.	Podstawa	Opis	Jedn.przedm.	Ilość	Cena jedn.	Wartość
1.3		D.04.00.00. PODBUDOWY				
1.3.1		D.04.01.02. Profilowanie i zagęszczenie podłoża				
8		- schody	m ²	48.000	1.28	61.44
d.1.3						
.1						
8.1	KNR 2-31 0103-	Mechaniczne profilowanie i zagęszczenie podłoża pod warstwą konstrukcyjne nawierzchni w gruncie kat. I-IV	m ²	48.000	1.28	61.44
d.1.3	04					
.1	Kalkulacja kosztów					
1.3.2		D.04.04.02. Podbudowa z kruszywa łamanego stabilizowanego mechanicznie				
9		- warstwa grubości 35 cm, droga wewnętrzna	m ²	48.000	77.92	3740.16
d.1.3						
.2						
9.1	KNR 2-31 0114-	Podbudowa z kruszywa łamanego - warstwa górna o grubości po zagęszczeniu 35 cm	m ²	48.000	77.92	3740.16
d.1.3	07 0114-08					
.2	Kalkulacja kosztów					
1.4		D.05.00.00. NAWIERZCHNIE				
1.4.1		D.05.03.23. Nawierzchnia z kostki brukowej betonowej				
10		- nawierzchnia z kostki brukowej betonowej grubości 8 cm koloru szarego, podsypka cementowo - piaskowa 1:4 - schody	m ²	14.800	81.65	1208.42
d.1.4						
.1						
10.1	KNR 2-31 0511-	Nawierzchnie z kostki brukowej betonowej grubość 8 cm na podsypce cementowo-piaskowej	m ²	14.800	81.65	1208.42
d.1.4	03					
.1	Kalkulacja kosztów					
11		- nawierzchnia z kostki brukowej betonowej grubości 8 cm koloru szarego, podsypka cementowo - piaskowa 1:4 - pochylnia	m ²	33.300	81.65	2718.95
d.1.4						
.1						
11.1	KNR 2-31 0511-	Nawierzchnie z kostki brukowej betonowej grubość 8 cm na podsypce cementowo-piaskowej	m ²	33.300	81.65	2718.95
d.1.4	03					
.1	Kalkulacja kosztów					
1.5		D.08.00.00. ELEMENTY ULIC				
1.5.1		D.08.01.01. Krawężniki kamienne				
12		- krawężnik granitowy 20x30x100 cm z ławą betonową z oporem C12/15	m	18.000	92.58	1666.44
d.1.5						
.1						
12.1	KNR 2-31 0402-	Ława pod krawężniki betonowa z oporem	m ³	1.620	535.08	866.83
d.1.5	04					
.1	Kalkulacja kosztów					
12.2	KNR 2-31 0403-	Krawężniki betonowe wystające o wymiarach 20x30 cm na podsypce cementowo-piaskowej	m	18.000	44.42	799.56
d.1.5	04					
.1	Kalkulacja kosztów					
1.5.2		D.08.03.01. Obrzeża betonowe				
13		- obrzeża betonowe o wymiarach 20x6 cm	m	60.000	16.77	1006.20
d.1.5						
.2						
13.1	KNR 2-31 0407-	Obrzeża betonowe o wymiarach 20x6 cm na podsypce piaskowej z wypełnieniem spoin piaskiem	m	60.000	16.77	1006.20
d.1.5	02					
.2	Kalkulacja kosztów					
1.5.3		D.08.03.06. Balustrada stalowa				
14		- balustrada stalowa	m	48.000	244.95	11757.60
d.1.5						
.3						
14.1	KNR 2-31 0701-	Poręcze ochronne sztywne z pochwytem i przeciągiem z rur śr. 60 i 38 mm o rozstawie słupków z rur 60 mm 1.5 m	m	48.000	244.95	11757.60
d.1.5	03					
.3	Kalkulacja kosztów					
Wartość kosztorysowa robót bez podatku VAT						26324.08
Podatek VAT						6054.54
Ogółem wartość kosztorysowa robót						32378.62

Słownie: trzydzieści dwa tysiące trzysta siedemdziesiąt osiem i 62/100 zł

TABELA WARTOŚCI ELEMENTÓW SCALONYCH

Lp.	Pozycje kosztoryso- we	Nazwa	Wartość	Udział pro- centowy
1	2	3	4	5
1	1 - 14	SCHODY	26324.08	81.30%
1.1	1 - 5	D.01.00.00. ROBOTY PRZYGOTOWAWCZE	846.30	2.61%
1.1.1	1 - 1	D.01.02.02. Usunięcie warstwy ziemi urodzajnej /humusu/	142.14	0.44%
1.1.2	2 - 5	D.01.02.04. Rozbiórka elementów dróg i ulic	704.16	2.17%
1.2	6 - 7	D.02.00.00. ROBOTY ZIEMNE	3318.57	10.25%
1.2.1	6 - 6	D.02.01.01. Wykonanie wykopów w gruntach nieskalistych	140.60	0.43%
1.2.2	7 - 7	D.02.03.01. Wykonanie nasypów	3177.97	9.82%
1.3	8 - 9	D.04.00.00. PODBUDOWY	3801.60	11.74%
1.3.1	8 - 8	D.04.01.02. Profilowanie i zagęszczenie podłoża	61.44	0.19%
1.3.2	9 - 9	D.04.04.02. Podbudowa z kruszywa łamanego stabilizowane- go mechanicznie	3740.16	11.55%
1.4	10 - 11	D.05.00.00. NAWIERZCHNIE	3927.37	12.13%
1.4.1	10 - 11	D.05.03.23. Nawierzchnia z kostki brukowej betonowej	3927.37	12.13%
1.5	12 - 14	D.08.00.00. ELEMENTY ULIC	14430.24	44.57%
1.5.1	12 - 12	D.08.01.01. Krawężniki kamienne	1666.44	5.15%
1.5.2	13 - 13	D.08.03.01. Obrzeża betonowe	1006.20	3.11%
1.5.3	14 - 14	D.08.03.06. Balustrada stalowa	11757.60	36.31%
		RAZEM netto	26324.08	81.30%
		VAT	6054.54	18.70%
		Razem brutto	32378.62	100.00%
Ogółem wartość kosztorysowa robót			32378.62	
W tym:				
Wartość kosztorysowa robót bez podatku VAT			26324.08	
Podatek VAT			6054.54	

Słownie: trzydzieści dwa tysiące trzysta siedemdziesiąt osiem i 62/100 zł

SZCZEGÓŁOWY KOSZTORYS INWESTORSKI

Lp.	Podstawa	Opis	jm	Nakład jedn.	Cena jedn.	Koszt jedn.	Ilość	Wartość
1		SCHODY						
1.1		D.01.00.00. ROBOTY PRZYGOTOWAWCZE						
1.1.1		D.01.02.02. Usunięcie warstwy ziemi urodzajnej /humusu/					3.000	
d.1.1		- usunięcie warstwy ziemi urodzajnej /humusu/	m ³					
1								
d.1.1								
		Koszty pośrednie od (R+S)	%	61.10	26.667	16.289		
		Zysk od (R+S+Kp(R+S))	%	10.30	42.960	4.424		
		Razem pozycja 1				47.380	3.000	142.14
1.1	KNR 2-01 0126-01 0126-02	Usunięcie warstwy ziemi urodzajnej (humusu) o grubości 20 cm za pomocą spycharek	m ²				15.000	
d.1.1	.1	Kalkulacja kosztów						
	999	-- Robocizna -- (0.0055+1*0.0019=0.0074)*0.955=	r-g	0.0071	13.63	0.096		
	11334	-- Sprzęt -- spycharka gąsienicowa 74 kW (100 KM) 0.0025+1*0.0008=0.0033=	m-g	0.0033	95.36	0.315		
		Koszty pośrednie od (R+S)	%	61.10	0.411	0.251		
		Zysk od (R+S+Kp(R+S))	%	10.30	0.662	0.068		
		Razem pozycja 1.1				0.730	15.000	10.95
1.2	KNR 2-01 0206-03 0214-04	Roboty ziemne wykonywane koparkami podsiębiernymi o poj.lyżki 0.60 m3 w gr.kat.I-II z transportem urobku samochodami samowyladowczymi na odległość 6 km	m ³				3.000	
d.1.1	.1	Kalkulacja kosztów						
	999	-- Robocizna --	r-g	0.1361	13.63	1.855		
	11163	-- Sprzęt -- koparka gąsienicowa 0.60 m3	m-g	0.0385	99.35	3.825		
	39812	samochód samowyladowczy 5-10 t 0.0954+10*0.0107=0.2024=	m-g	0.2024	93.54	18.932		
		Koszty pośrednie od (R+S)	%	61.10	24.612	15.038		
		Zysk od (R+S+Kp(R+S))	%	10.30	39.650	4.084		
		Razem pozycja 1.2				43.730	3.000	131.19
1.1.2		D.01.02.04. Rozbiórka elementów dróg i ulic					26.000	
d.1.1		- rozebranie nawierzchni z kostki betonowej	m ²					
2								
d.1.1								
		Koszty pośrednie od (R+S)	%	61.10	10.719	6.551		
		Zysk od (R+S+Kp(R+S))	%	10.30	17.268	1.780		
		Razem pozycja 2				19.050	26.000	495.30
2.1	KNR 2-31 0807-01	Rozebranie nawierzchni z kostki betonowej	m ²				26.000	
d.1.1	.2	Kalkulacja kosztów						
	999	-- Robocizna --	r-g	0.7864	13.63	10.719		
		Koszty pośrednie od (R+S)	%	61.10	10.719	6.549		
		Zysk od (R+S+Kp(R+S))	%	10.30	17.268	1.779		
		Razem pozycja 2.1				19.050	26.000	495.30
3							3.600	
d.1.1		- rozebranie nawierzchni z kostki kamiennej	m ²					
2								
d.1.1								
		Koszty pośrednie od (R+S)	%	61.10	6.110	3.736		
		Zysk od (R+S+Kp(R+S))	%	10.30	9.843	1.014		
		Razem pozycja 3				10.860	3.600	39.10
3.1	KNR 2-31 0805-02	Ręczne rozebranie nawierzchni z kostki kamiennej nieregularnej o wysokości 10 cm na podsypce piaskowej	m ²				3.600	
d.1.1	.2	Kalkulacja kosztów						
	999	-- Robocizna --	r-g	0.2299	13.63	3.134		
		Koszty pośrednie od (R+S)	%	61.10	3.134	1.915		
		Zysk od (R+S+Kp(R+S))	%	10.30	5.049	0.520		
		Razem pozycja 3.1				5.570	3.600	20.05
3.2	KNR 4-04 1103-04 1103-05	Wywiezienie gruzu z terenu rozbiórki przy mechanicznym załadunku i wyładunku samochodem samowyladowczym na odległość 6 km	m ³				0.360	
d.1.1	.2	Kalkulacja kosztów						
		-- Sprzęt --						

SZCZEGÓŁOWY KOSZTORYS INWESTORSKI

Lp.	Podstawa	Opis	jm	Nakład jedn.	Cena jedn.	Koszt jedn.	Ilość	Wartość
	39811	samochód samowładawczy 5 t $0.177+5*0.037=0.362=$	m-g	0.3620	82.20	29.756		
		Koszty pośrednie od (R+S)	%	61.10	29.756	18.181		
		Zysk od (R+S+Kp(R+S))	%	10.30	47.937	4.938		
		Razem pozycja 3.2				52.880	0.360	19.04
4		- rozebranie obrzeży	m				22.000	
d.1.1								
.2								
		Koszty pośrednie od (R+S)	%	61.10	1.798	1.102		
		Zysk od (R+S+Kp(R+S))	%	10.30	2.896	0.300		
		Razem pozycja 4				3.200	22.000	70.40
4.1	KNR 2-31 0814-	Rozebranie obrzeży 8x30 cm na podsypce piaskowej	m				22.000	
d.1.1	02							
.2	Kalkulacja kosztów							
		-- Robocizna --	r-g	0.0795	13.63	1.084		
999								
		Koszty pośrednie od (R+S)	%	61.10	1.084	0.662		
		Zysk od (R+S+Kp(R+S))	%	10.30	1.746	0.180		
		Razem pozycja 4.1				1.930	22.000	42.46
4.2	KNR 4-04 1103-04 1103-05	Wywiezienie gruzu z terenu rozbiórki przy mechanicznym załadunku i wyładunku samochodem samowładawczym na odległość 6 km	m ³				0.528	
d.1.1	.2	Kalkulacja kosztów						
		-- Sprzęt --						
	39811	samochód samowładawczy 5 t $0.177+5*0.037=0.362=$	m-g	0.3620	82.20	29.756		
		Koszty pośrednie od (R+S)	%	61.10	29.756	18.181		
		Zysk od (R+S+Kp(R+S))	%	10.30	47.937	4.938		
		Razem pozycja 4.2				52.880	0.528	27.92
5		- rozebranie krzewników	m				12.000	
d.1.1								
.2								
		Koszty pośrednie od (R+S)	%	61.10	4.660	2.847		
		Zysk od (R+S+Kp(R+S))	%	10.30	7.508	0.773		
		Razem pozycja 5				8.280	12.000	99.36
5.1	KNR 2-31 0813-02	Rozebranie krawężników betonowych 20x30 cm na podsypce piaskowej	m				12.000	
d.1.1	.2	Kalkulacja kosztów						
		-- Robocizna --	r-g	0.2109	13.63	2.875		
999								
		Koszty pośrednie od (R+S)	%	61.10	2.875	1.757		
		Zysk od (R+S+Kp(R+S))	%	10.30	4.632	0.477		
		Razem pozycja 5.1				5.110	12.000	61.32
5.2	KNR 4-04 1103-04 1103-05	Wywiezienie gruzu z terenu rozbiórki przy mechanicznym załadunku i wyładunku samochodem samowładawczym na odległość 6 km	m ³				0.720	
d.1.1	.2	Kalkulacja kosztów						
		-- Sprzęt --						
	39811	samochód samowładawczy 5 t $0.177+5*0.037=0.362=$	m-g	0.3620	82.20	29.756		
		Koszty pośrednie od (R+S)	%	61.10	29.756	18.181		
		Zysk od (R+S+Kp(R+S))	%	10.30	47.937	4.938		
		Razem pozycja 5.2				52.880	0.720	38.07
1.2		D.02.00.00. ROBOTY ZIEMNE						
1.2.1		D.02.01.01. Wykonanie wykopów w gruntach nieskalistych						
6		- wykonanie wykopu	m ³				22.750	
d.1.2								
.1								
		Koszty pośrednie od (R+S)	%	61.10	3.476	2.126		
		Zysk od (R+S+Kp(R+S))	%	10.30	5.600	0.578		
		Razem pozycja 6				6.180	22.750	140.60
6.1	KNR 2-01 0216-01	Wykopy oraz przekopy wykonywane koparkami przedsiębiorczymi 0.60 m ³ na odkład w gruncie kat. I-II	m ³				22.750	
d.1.2	.1	Kalkulacja kosztów						
		-- Robocizna --	r-g	0.0794	13.63	1.082		
999								
		-- Sprzęt --						
	11163	koparka gąsienicowa 0.60 m ³	m-g	0.0241	99.35	2.394		
		Koszty pośrednie od (R+S)	%	61.10	3.476	2.124		
		Zysk od (R+S+Kp(R+S))	%	10.30	5.600	0.577		

SZCZEGÓŁOWY KOSZTORYS INWESTORSKI

Lp.	Podstawa	Opis	jm	Nakład jedn.	Cena jedn.	Koszt jedn.	Ilość	Wartość
Razem pozycja 6.1							6.180	140.60
1.2.2		D.02.03.01. Wykonanie nasypów					51.750	
7		- wykonanie nasypu	m ³					
d.1.2								
.2								
Koszty pośrednie od (R+S)				%	61.10	34.555	21.119	
Zysk od (R+S+Kp(R+S))				%	10.30	55.668	5.736	
Razem pozycja 7							51.750	3177.97
7.1	KNR 2-01 0212-	Roboty ziemne wykonywane koparkami	m ³				51.750	
d.1.2	05	podsiębiernymi 0.40 m ³ w ziemi kat. I-III						
.2	kalk. własna	uprzednio zmagazynowanej w haldach z						
	Kalkulacja kosztów	transportem urobku samochodami samowładowczymi na odległość do 1 km						
	999	-- Robocizna --	r-g	0.0383	13.63	0.522		
	11162	-- Sprzęt --						
	11333	koparka gąsienicowa 0.4 m ³	m-g	0.0664	89.92	5.971		
	39811	spycharka gąsienicowa 55 kW (75 KM)	m-g	0.0298	65.58	1.954		
		samochód samowładowczy 5 t	m-g	0.1916	82.20	15.750		
Koszty pośrednie od (R+S)				%	61.10	24.197	14.784	
Zysk od (R+S+Kp(R+S))				%	10.30	38.981	4.015	
Razem pozycja 7.1							51.750	2225.25
7.2	KNR 2-01 0235-	Formowanie i zagęszczanie nasypów o	m ³				51.750	
d.1.2	02 z.sz. 2.5.2.	wys. do 3.0 m spycharkami w gruncie kat.						
.2	9907	III-IV Wskaźnik zagęszczenia Js = 1.00						
	Kalkulacja kosztów							
	999	-- Robocizna --	r-g	0.2186	13.63	2.979		
	11334	-- Sprzęt --						
		spycharka gąsienicowa 74 kW (100 KM)	m-g	0.0774	95.36	7.379		
		0.0416*1.86=						
Koszty pośrednie od (R+S)				%	61.10	10.358	6.329	
Zysk od (R+S+Kp(R+S))				%	10.30	16.687	1.719	
Razem pozycja 7.2							51.750	952.72
1.3		D.04.00.00. POBUDOWY						
1.3.1		D.04.01.02. Profilowanie i zagęszczenie podłoża					48.000	
8		- schody	m ²					
d.1.3								
.1								
Koszty pośrednie od (R+S)				%	61.10	0.709	0.430	
Zysk od (R+S+Kp(R+S))				%	10.30	1.142	0.117	
Razem pozycja 8							48.000	61.44
8.1	KNR 2-31 0103-	Mechaniczne profilowanie i zagęszczenie	m ²				48.000	
d.1.3	04	podłoża pod warstwy konstrukcyjne na-						
.1	Kalkulacja kosztów	wierzchni w gruncie kat. I-IV						
	999	-- Robocizna --	r-g	0.0028	13.63	0.038		
	3930000	-- Materiały --						
		woda	m ³	0.0050	4.70	0.024		
	12313	-- Sprzęt --						
	11334	walec stalowy wibracyjny samojezdny 8 t	m-g	0.0043	69.54	0.299		
		spycharka gąsienicowa 74 kW (100 KM)	m-g	0.0039	95.36	0.372		
Koszty pośrednie od (R+S)				%	61.10	0.709	0.433	
Zysk od (R+S+Kp(R+S))				%	10.30	1.142	0.118	
Razem pozycja 8.1							48.000	61.44
1.3.2		D.04.04.02. Podbudowa z kruszywa łamanego stabilizowanego mechanicznie					48.000	
9		- warstwa grubości 35 cm, droga wew-	m ²					
d.1.3		nętrzna						
.2								
Koszty pośrednie od (R+S)				%	61.10	6.814	4.160	
Zysk od (R+S+Kp(R+S))				%	10.30	10.977	1.131	
Razem pozycja 9							48.000	3740.16
9.1	KNR 2-31 0114-	Podbudowa z kruszywa łamanego - wars-	m ²				48.000	
d.1.3	07 0114-08	twa górna o grubości po zagęszczeniu 35						
.2	Kalkulacja kosztów	cm						
	999	-- Robocizna --	r-g	0.0601	13.63	0.819		

SZCZEGÓŁOWY KOSZTORYS INWESTORSKI

Lp.	Podstawa	Opis	jm	Nakład jedn.	Cena jedn.	Koszt jedn.	Ilość	Wartość
	1600614	-- Materiały -- tłuczeń kamienny niesortowany $0.1697+27*0.0212=0.7421=$	t	0.7421	86.36	64.088		
	1600600	miął kamienny	t	0.0143	86.36	1.235		
	3930000	woda $0.008+27*0.001=0.035=$	m ³	0.0350	4.70	0.165		
	0000000	materiały pomocnicze(od M)	%	0.5000	65.49	0.327		
	11612	-- Sprzęt -- równiarka samojezdna 74 kW (100 KM) $0.0025+27*0.0002=0.0079=$	m-g	0.0079	91.54	0.723		
	12113	walec statyczny samojezdny 10 t $0.0256+27*0.0013=0.0607=$	m-g	0.0607	86.86	5.272		
Koszty pośrednie od (R+S)			%	61.10	6.814	4.163		
Zysk od (R+S+Kp(R+S))			%	10.30	10.977	1.131		
Razem pozycja 9.1						77.920	48.000	3740.16
1.4	D.05.00.00. NAWIERZCHNIE							
1.4.1	D.05.03.23. Nawierzchnia z kostki brukowej betonowej							
10		- nawierzchnia z kostki brukowej betonowej grubości 8 cm koloru szarego, podsyпка cementowo - piaskowa 1:4 - scho-dy	m ²				14.800	
d.1.4								
.1								
Koszty pośrednie od (R+S)			%	61.10	19.686	12.031		
Zysk od (R+S+Kp(R+S))			%	10.30	31.714	3.268		
Razem pozycja 10						81.650	14.800	1208.42
10.1	KNR 2-31 0511-03	Nawierzchnie z kostki brukowej betonowej grubość 8 cm na podsypce cementowo-piaskowej	m ²				14.800	
d.1.4	.1	Kalkulacja kosztów						
	999	-- Robocizna --	r-g	1.3032	13.63	17.763		
	2222120	-- Materiały -- Kostka brukowa z betonu 8 cm, szara	m ²	1.0250	37.03	37.956		
	1601899	piasek	m ³	0.0818	40.30	3.297		
	1700301	cement portlandzki zwykły bez dodatków 35	t	0.0117	431.85	5.053		
	3930000	woda	m ³	0.0270	4.70	0.127		
	0000000	materiały pomocnicze(od M)	%	0.5000	46.43	0.232		
	45100	-- Sprzęt -- wibrator powierzchniowy	m-g	0.1300	4.78	0.621		
	75200	piła do cięcia kostki	m-g	0.0250	52.09	1.302		
Koszty pośrednie od (R+S)			%	61.10	19.686	12.028		
Zysk od (R+S+Kp(R+S))			%	10.30	31.714	3.267		
Razem pozycja 10.1						81.650	14.800	1208.42
11		- nawierzchnia z kostki brukowej betonowej grubości 8 cm koloru szarego, podsyпка cementowo - piaskowa 1:4 - pochylina	m ²				33.300	
d.1.4								
.1								
Koszty pośrednie od (R+S)			%	61.10	19.686	12.031		
Zysk od (R+S+Kp(R+S))			%	10.30	31.714	3.268		
Razem pozycja 11						81.650	33.300	2718.95
11.1	KNR 2-31 0511-03	Nawierzchnie z kostki brukowej betonowej grubość 8 cm na podsypce cementowo-piaskowej	m ²				33.300	
d.1.4	.1	Kalkulacja kosztów						
	999	-- Robocizna --	r-g	1.3032	13.63	17.763		
	2222120	-- Materiały -- Kostka brukowa z betonu 8 cm, szara	m ²	1.0250	37.03	37.956		
	1601899	piasek	m ³	0.0818	40.30	3.297		
	1700301	cement portlandzki zwykły bez dodatków 35	t	0.0117	431.85	5.053		
	3930000	woda	m ³	0.0270	4.70	0.127		
	0000000	materiały pomocnicze(od M)	%	0.5000	46.43	0.232		
	45100	-- Sprzęt -- wibrator powierzchniowy	m-g	0.1300	4.78	0.621		
	75200	piła do cięcia kostki	m-g	0.0250	52.09	1.302		
Koszty pośrednie od (R+S)			%	61.10	19.686	12.028		
Zysk od (R+S+Kp(R+S))			%	10.30	31.714	3.267		
Razem pozycja 11.1						81.650	33.300	2718.95
1.5	D.08.00.00. ELEMENTY ULIC							
1.5.1	D.08.01.01. Krawężniki kamienne							

SZCZEGÓŁOWY KOSZTORYS INWESTORSKI

Lp.	Podstawa	Opis	jm	Nakład jedn.	Cena jedn.	Koszt jedn.	Ilość	Wartość
12 d.1.5 .1		- krawężnik granitowy 20x30x100 cm z ławą betonową z oporem C12/15	m				18.000	
Koszty pośrednie od (R+S)			%	61.10	17.320	10.587		
Zysk od (R+S+Kp(R+S))			%	10.30	27.902	2.876		
Razem pozycja 12						92.580	18.000	1666.44
12.1 d.1.5 04 .1	KNR 2-31 0402-04 Kalkulacja kosztów	Ława pod krawężniki betonowa z oporem	m ³				1.620	
999	-- Robocizna --		r-g	9.0200	13.63	122.943		
2600619	-- Materiały --							
1601899	deski iglaste obrzynane 25 mm kl.III		m ³	0.0400	689.87	27.595		
3930000	piasek		m ³	0.2700	40.30	10.881		
0000000	woda		m ³	0.4700	4.70	2.209		
2370699	materiały pomocnicze(od M2+M3+M4)		%	0.5000	40.69	0.203		
	beton zwykły z kruszywa naturalnego (żwirowy) klasy B-25		m ³	1.0400	265.13	275.735		
Koszty pośrednie od (R+S)			%	61.10	122.943	75.118		
Zysk od (R+S+Kp(R+S))			%	10.30	198.061	20.400		
Razem pozycja 12.1						535.080	1.620	866.83
12.2 d.1.5 04 .1	KNR 2-31 0403-04 Kalkulacja kosztów	Krawężniki betonowe wystające o wymiarach 20x30 cm na podsypce cementowo-piaskowej	m				18.000	
999	-- Robocizna --		r-g	0.4589	13.63	6.255		
2223051	-- Materiały --							
1601899	krawężniki drogowe betonowe 20x30 cm		m	1.0200	29.87	30.467		
1700301	piasek		m ³	0.0132	40.30	0.532		
	cement portlandzki zwykły bez dodatków 35		t	0.0049	431.85	2.116		
3930000	woda		m ³	0.0043	4.70	0.020		
0000000	materiały pomocnicze(od M)		%	0.5000	33.14	0.166		
Koszty pośrednie od (R+S)			%	61.10	6.255	3.822		
Zysk od (R+S+Kp(R+S))			%	10.30	10.077	1.038		
Razem pozycja 12.2						44.420	18.000	799.56
1.5.2		D.08.03.01. Obrzeża betonowe					60.000	
13 d.1.5 .2		- obrzeża betonowe o wymiarach 20x6 cm	m					
Koszty pośrednie od (R+S)			%	61.10	2.776	1.698		
Zysk od (R+S+Kp(R+S))			%	10.30	4.472	0.461		
Razem pozycja 13						16.770	60.000	1006.20
13.1 d.1.5 02 .2	KNR 2-31 0407-02 Kalkulacja kosztów	Obrzeża betonowe o wymiarach 20x6 cm na podsypce piaskowej z wypełnieniem spoin piaskiem	m				60.000	
999	-- Robocizna --		r-g	0.2037	13.63	2.776		
2220803	-- Materiały --							
1601899	obrzeża betonowe 20x6 cm		m	1.0200	11.36	11.587		
0000000	piasek		m ³	0.0047	40.30	0.189		
	materiały pomocnicze(od M)		%	0.5000	11.78	0.059		
Koszty pośrednie od (R+S)			%	61.10	2.776	1.696		
Zysk od (R+S+Kp(R+S))			%	10.30	4.472	0.461		
Razem pozycja 13.1						16.770	60.000	1006.20
1.5.3		D.08.03.06. Balustrada stalowa					48.000	
14 d.1.5 .3		- balustrada stalowa	m					
Koszty pośrednie od (R+S)			%	61.10	21.264	12.992		
Zysk od (R+S+Kp(R+S))			%	10.30	34.256	3.528		
Razem pozycja 14						244.950	48.000	11757.60
14.1 d.1.5 03 .3	KNR 2-31 0701-03 Kalkulacja kosztów	Poręcze ochronne sztywne z pochwytem i przeciągiem z rur śr. 60 i 38 mm o rozstawie słupków z rur 60 mm 1.5 m	m				48.000	
999	-- Robocizna --		r-g	1.5601	13.63	21.264		

SZCZEGÓŁOWY KOSZTORYS INWESTORSKI

Lp.	Podstawa	Opis	jm	Nakład jedn.	Cena jedn.	Koszt jedn.	Ilość	Wartość
		-- Materiały --						
5022203		rury stalowe bez szwu śr. 38.0 mm	kg	5.1900	11.98	62.176		
5022304		rury stalowe bez szwu śr. 60.3 mm	kg	5.2000	12.94	67.288		
1323701		słupki z rur stalowych	kg	5.9400	11.34	67.360		
1690099		gruz	m ³	0.0578	55.42	3.203		
1601899		piasek	m ³	0.0075	40.30	0.302		
1700301		cement portlandzki zwykły bez dodatków 35	t	0.0028	431.85	1.209		
1511699		farba olejna do gruntowania przeciw-rdzewna	dm ³	0.0790	18.76	1.482		
1511711		farba olejna nawierzchniowa biała	dm ³	0.0735	18.76	1.379		
1511712		farba olejna nawierzchniowa czerwona	dm ³	0.0735	18.76	1.379		
1530599		rozcieńczalnik do wyrobów lakierowych	dm ³	0.0340	10.10	0.343		
3930000		woda	m ³	0.0029	4.70	0.014		
0000000		materiały pomocnicze(od M)	%	0.5000	206.14	1.031		
		Koszty pośrednie od (R+S)	%	61.10	21.264	12.992		
		Zysk od (R+S+Kp(R+S))	%	10.30	34.256	3.528		
		Razem pozycja 14.1				244.950	48.000	11757.60
Wartość kosztorysowa robót bez podatku VAT								26324.08
Podatek VAT								6054.54
Ogółem wartość kosztorysowa robót								32378.62

Słownie: trzydzieści dwa tysiące trzysta siedemdziesiąt osiem i 62/100 zł

Pszczyna, 17.06.2017

FIRMA WITUŁA ZBIGNIEW WITUŁA
ul. Franciszka Szczepańczyka 2
43-200 Pszczyna
NIP: 6381019866
tel. 781 302 423
zwitula@wp.pl

Ocena dot. Przedstawionych kosztorysów inwestorskich


Dotyczy: Kosztorysów inwestorskich dla inwestycji:

1. Remont odcinka ul. Sznelowiec (łąznika między ul. Sznelowiec a Cieszyńską)
2. Remont schodów (ul. Bursztynowa – SP18)
3. Pozostałe lementy wniosku (dokumentacja projektowa, oświetlenie, zieleni)

Przedłożone kosztorysy prac budowlanych (odpowiednio na kwoty brutto 54 314,21 PLN, 32 378,62 PLN oraz 16 622,00 PLN) zostały sporządzone prawidłowo, w oparciu o aktualne stawki oraz wskaźniki. Wycena prac budowlanych, dokumentacji projektowej oraz pozostałych prac odzwierciedla aktualny lokalny poziom cen w tych branżach. Możliwe i realne jest wykonanie usług i robót zawartych we wniosku za kwoty zawarte we wniosku oraz kosztorysach.

Z poważaniem,

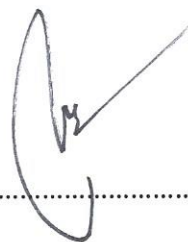
FIRMA WITUŁA
43-200 Pszczyna, ul. Szczepańczyka 2
tel. 781 302 423
NIP 638 101 98 66



OPINIA

Po analizie przedstawionych kosztorysów dotyczących wykonania dokumentacji projektowej, prac budowlanych związanych z remontem odcinka drogi gminnej – ul. Sznelowiec (bocznej od ul. Sznelowiec – drogi powiatowej) oraz schodów z ul. Bursztynowej do Szkoły Podstawowej nr 18, a także pozostałych elementów ujętych we wniosku pt. „POPRAWA BEZPIECZEŃSTWA I JAKOŚCI ŻYCIA MIESZKAŃCÓW OSIEDLA KOLONIA JASNA WRAZ Z DOSTOSOWANIEM INFRASTRUKTURY DO POTRZEB OSÓB NIEPEŁNOSPRAWNYCH” stwierdzam, że wycena została oparta o ceny rynkowe, a zakres prac przyjęto prawidłowo w oparciu o dane przedstawione we wniosku oraz pomiary w terenie.

Pszczyna, 16.06.2017

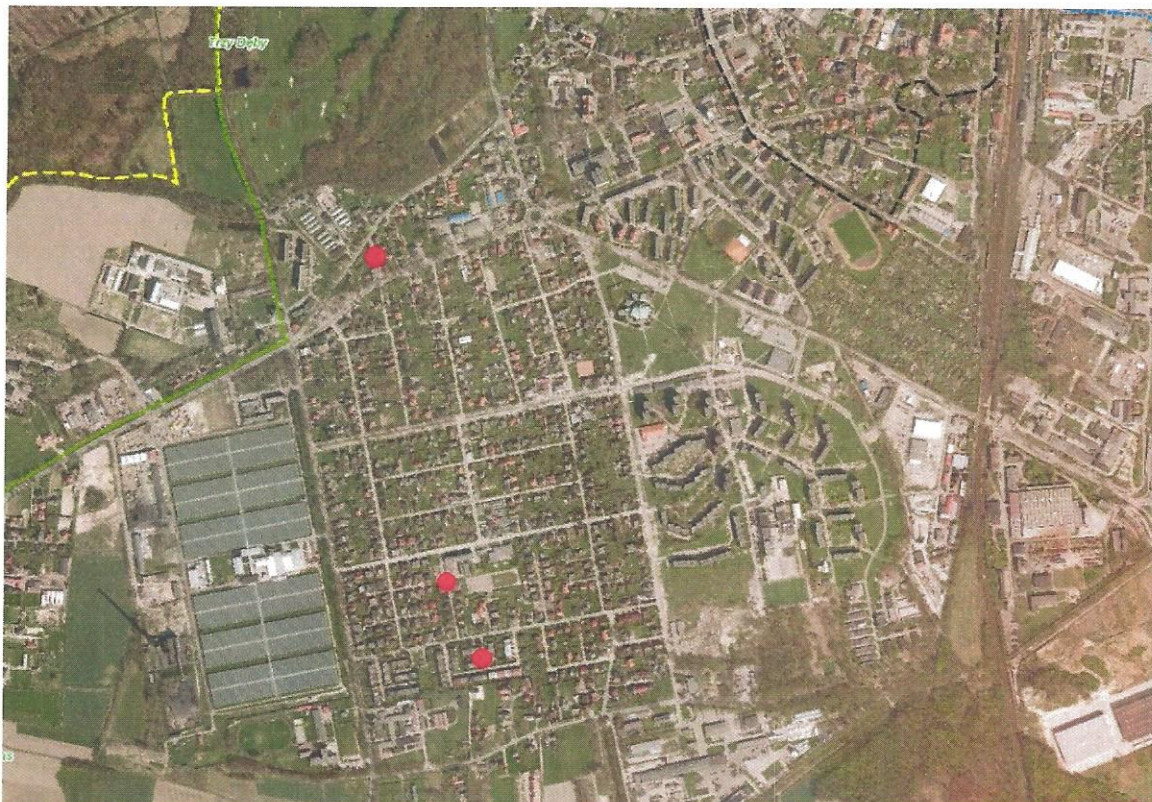


.....

Inż. Jerzy Romuzga – ekspert Generalnej Dyrekcji Dróg Krajowych i Autostrad, zatrudniony na stanowisku kierownika Projektu, uprawnienia budowlane nr 271/85 z dnia 18.07.1985r. do wykonywania samodzielnej funkcji kierownika budowy i robót w specjalności konstrukcyjno – inżynierskiej w zakresie dróg

Załącznik nr 1 do wniosku – osiedle Kolonia Jasna

Lokalizacje proponowanych zadań do realizacji w ramach PBO 2018 na osiedlu Kolonia Jasna



Ulica Sznelowiec - łącznik między ul. Cieszyńską (wojewódzka) i ul. Sznelowiec (powiatowa)



Załącznik nr 1 do wniosku – osiedle Kolonia Jasna

Schody prowadzące z ul. Bursztynowej na teren Szkoły Podstawowej nr 18 przy ul. Księżycowej 25
(łącznik między ul. Bursztynową a ul. Księżycową)



Ulica Koralowa - wymiana oświetlenia



Załącznik nr 2 do wniosku – osiedle Kolonia Jasna

Ulica Sznelowiec - łącznik między ul. Cieszyńską (wojewódzka) i ul. Sznelowiec (powiatowa)



Załącznik nr 2 do wniosku – osiedle Kolonia Jasna



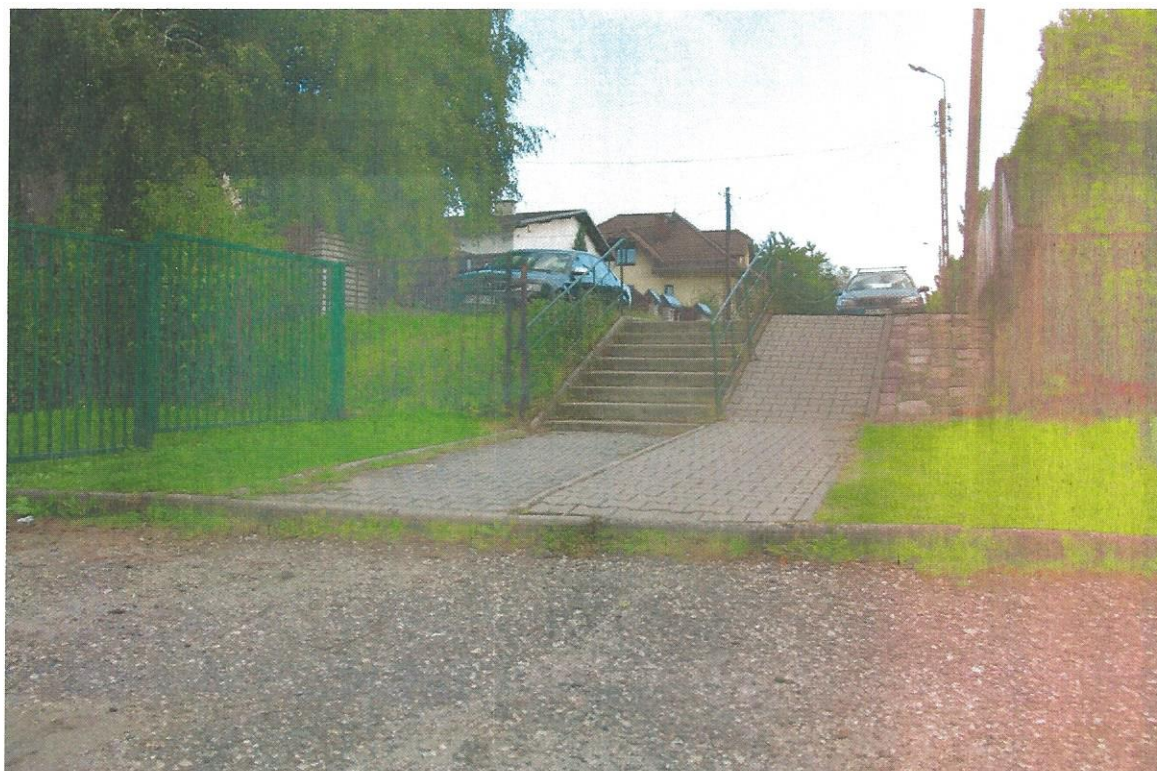
Załącznik nr 2 do wniosku – osiedle Kolonia Jasna



Załącznik nr 2 do wniosku – osiedle Kolonia Jasna

Schody prowadzące z ul. Bursztynowej na teren Szkoły Podstawowej nr 18 przy ul. Księżycowej 25
(łączenie między ul. Bursztynową a ul. Księżycową)





Załącznik nr 2 do wniosku – osiedle Kolonia Jasna

Ulica Koralowa - wymiana oświetlenia

