



URZĄD MIEJSKI W PSZCZYŃNIE	
-4-	
WPL. DNIA	2019-06-28
L.dz.	20580
ilość zpl.	
podpis	

PBO 2020/0/10

Formularz zgłoszeniowy

projektu do Pszczyńskiego Budżetu Obywatelskiego 2020

Uwaga: Wypełnienie punktów 1-8 jest obowiązkowe.

1. Tytuł projektu

**ZAGOSPODAROWANIE TERENÓW ZIELONYCH NA GRANICY TRZECH OSIEDLI:
KOLONIA JASNA, PIASTÓW I SIEDLICE. PARK – ZIELONE PŁUCA PSZCZYŃNY**

2. Kategoria zgłaszanego projektu (Proszę podkreślić kategorię)

<u>Projekt ogólnogminny</u> <i>(kwota jednego projektu – maksymalnie do 125 000 zł)</i>	Projekt lokalny - osiedlowy lub sołecki <i>(kwota jednego projektu – maksymalnie do kwoty wyliczonej dla danej jednostki pomocniczej)</i> <i>(proszę wpisać nazwę osiedla lub sołectwa, w którym realizowany ma być projekt)</i>
---	---

3. Szacunkowe koszty projektu 125 000 zł brutto

4. Kontakt do autorów projektu:

Imię i nazwisko, adres zamieszkania	Kontakt (e-mail, telefon)

5. Lokalizacja, miejsce realizacji projektu (Proszę opisać miejsce albo obszar, w którym ma być realizowany)

Tereny zielone pomiędzy ul. Dobrawy (osiedle Piastów), ul. Bielską (osiedle Siedlice) oraz ul. Skłodowską (osiedle Kolonia Jasna).

6. Opis projektu (Proszę opisać, co dokładnie ma zostać wykonane oraz wskazać główne działania związane z realizacją projektu. Opis powinien zawierać nie więcej niż 400 słów).

Zagospodarowanie terenów zielonych pomiędzy ul. Dobrawy (osiedle Piastów), ul. Bielską (osiedle Siedlice) oraz ul. Skłodowską (osiedle Kolonia Jasna) poprzez wykonanie ciągów komunikacyjnych (korytowanie i utwardzenie – podbudowa) oraz wykonanie nasadzeń drzew do wnioskowanej kwoty.

7. **Uzasadnienie** (proszę napisać, jaki jest cel realizacji projektu, jakiego problemu dotyczy i jakie rozwiązania proponuje, a także uzasadnić, dlaczego projekt powinien być zrealizowany i w jaki sposób jego realizacja wpłynie na życie mieszkańców. Opis powinien zawierać nie więcej niż 200 słów.)

Głównym celem projektu jest stworzenie przestrzeni publicznej - parkowej pomiędzy trzema dużymi osiedlami. Przedsięwzięcie jest odpowiedzią na wnioski mieszkańców oraz brak odpowiedniej przestrzeni do spędzania wolnego czasu w tej części Pszczyny. Realizacja projektu pozwoli na wykorzystanie wolnego terenu, jako miejsca rekreacji i wypoczynku mieszkańców pobliskich osiedli. Pragniemy stworzyć strefę relaksu oraz miejsca aktywnego wypoczynku na świeżym powietrzu.

8. **Beneficjenci projektu** (Proszę wskazać, jakie grupy mieszkańców skorzystają z realizacji projektu z uwzględnieniem kryteriów: społeczno-zawodowego, wieku, płci, miejsca zamieszkania itp. Opis powinien zawierać nie więcej niż 100 słów.)

Lokalna społeczność trzech osiedli tj. Piastów, Kolonia Jasna, Siedlice oraz mieszkańcy innych jednostek pomocniczych gminy Pszczyna z wszystkich grup wiekowych oraz społecznych.

9. **Szacunkowe koszty projektu** (Proszę uwzględnić wszystkie składowe części projektu oraz ich szacunkowe koszty).

Składowe części projektu	Koszt brutto
1. Wykonanie korytowania i podbudowy (powierzchnia 800m ²)	74 000 zł
2. Nasadzenia drzew (około 205 sztuk x 200 zł)	41 000 zł
3. Dokumentacja projektowa	10 000 zł

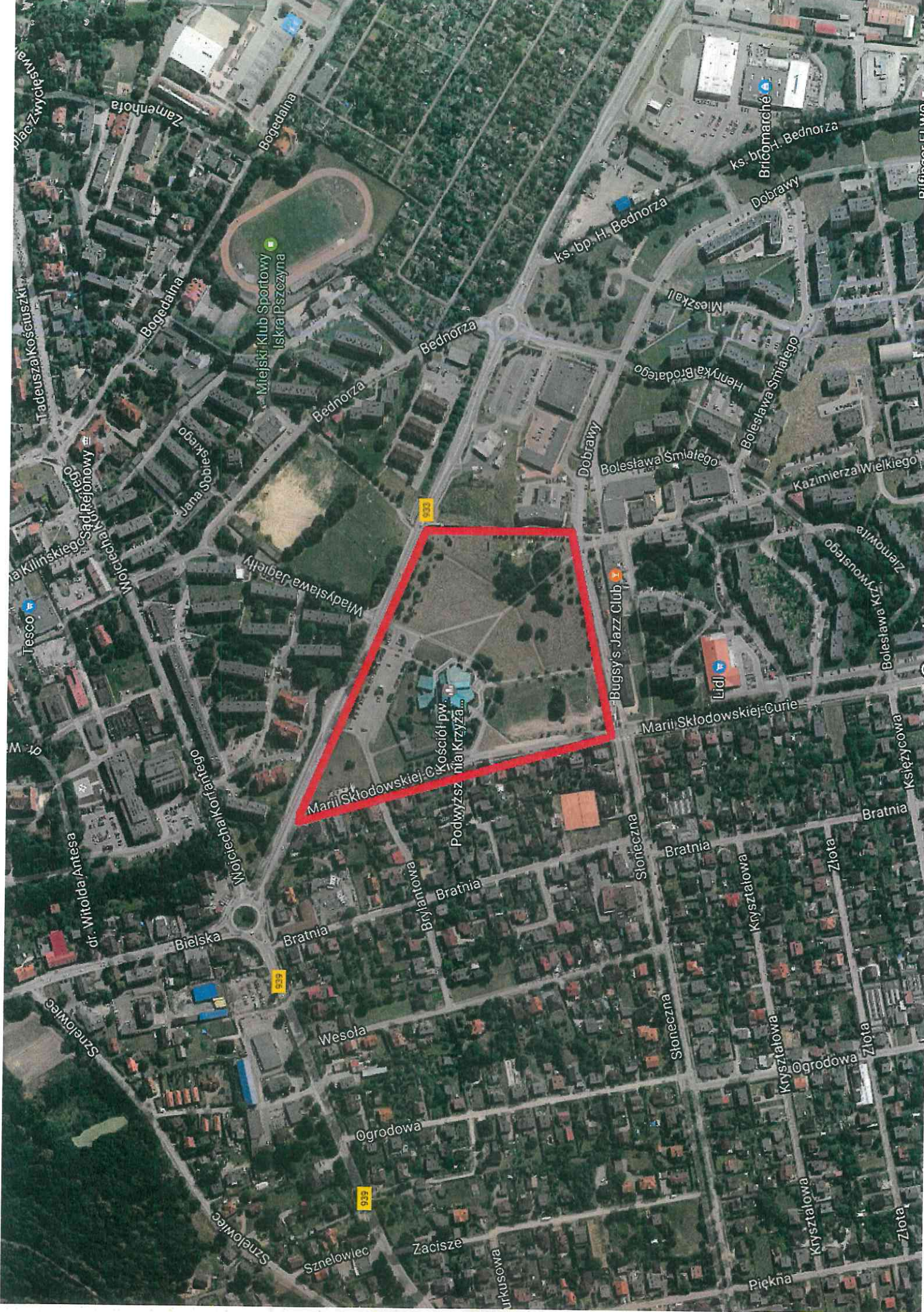
Łącznie: 125 000 zł brutto

10. **Dodatkowe załączniki (nieobowiązkowe):**

- zdjęcie/a dotyczące zgłaszanego zadania;
- mapa z zaznaczeniem lokalizacji zgłaszanego projektu;
- inne, istotne dla zgłaszanego projektu (oferty handlowe); jakie?



Czytelne podpisy autorów projektu



Zamenhota

Bogedajna

Miejski Klub Sportowy Iskra Pszozyna

Bogedajna

Bednorza

Bednorza

ks. bp. H. Bednorza

ks. b. Bricomarché

Dobrawy

Mieszkal

Bolesława Śmiałego

Bolesława Śmiałego

Kazimierza Wielkiego

Tadlesze Kokośuszki

Wojciecha Korytkiego

Jana Sobolewskiego

Władysława Jagiełły

Dobrawy

Bolesława Śmiałego

Bolesława Krzywoustego

Tesco

Bugsy's Jazz Club

Lidl

Marii Skłodowskiej-Curie

Marii Skłodowskiej-Curie

Kościół pw. Podwyższenia Krzyża...

dr. Witoldia Anstasza

Bielska

Bratnia

Bratnia

Bratnia

Bratnia

Wesoła

Ogrodowa

Zacisze

Słoneczna

Bratnia

Kryształowa

Złota

Sznelowiec

Sznelowiec

Sznelowiec

Urkusowa

Słoneczna

Bratnia

Kryształowa

Ogrodowa

Złota

Kryształowa

Ogrodowa

Złota

Piekna

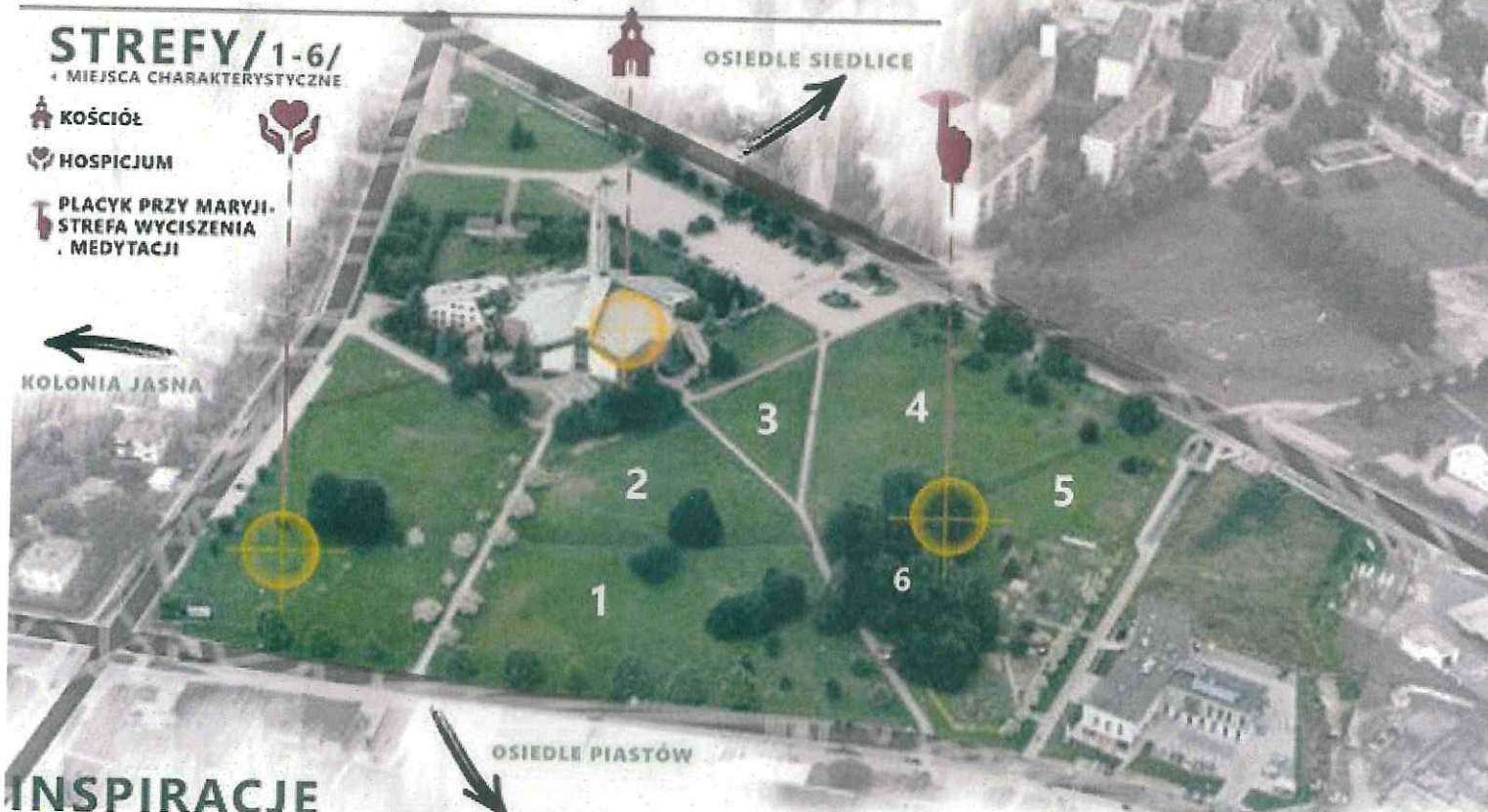
Złota

PARK ZIELONE PŁUCA PSZCZYNY



STREFY / 1-6 / + MIEJSCA CHARAKTERYSTYCZNE

- KOŚCIÓŁ
- HOSPICJUM
- PLACYK PRZY MARYJI - STREFA WYCISZENIA I MEDYTACJI

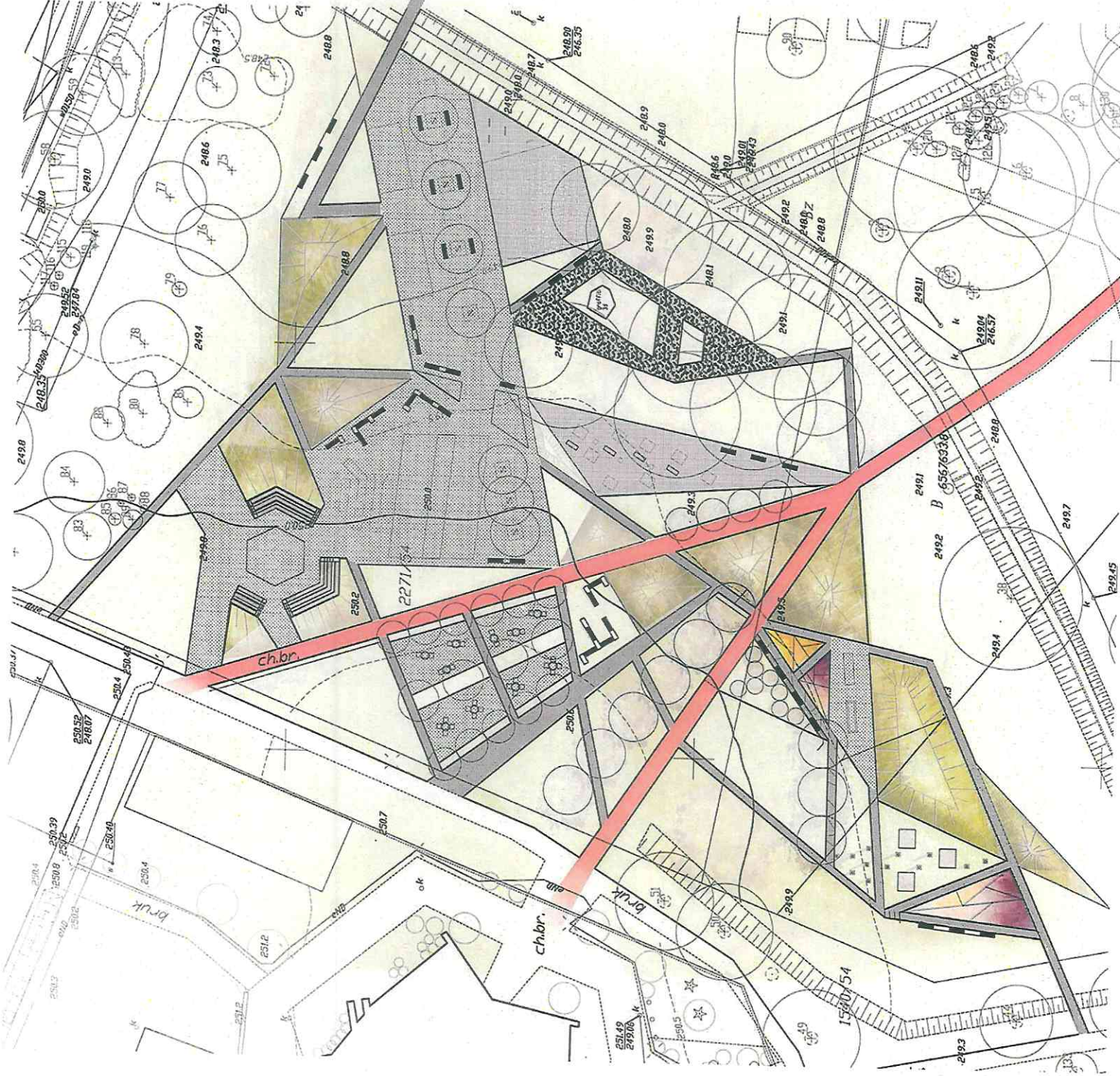


INSPIRACJE



1. **Polana** - miejsce festynów, imprez okolicznościowych. Wykorzystanie trawnika: pikniki, gra w badmintona, siatkówkę, frisbee.
2. **Ogrody terapeutyczno- edukacyjne**. Ogrody sensoryczne wraz ze stolami do hortiterapii, stanowiska dla osób na wózkach, edukacyjna ścieżka botaniczna, nauka pielęgnacji i uprawy roślin. Miejsce relaksu, wyciszenia. Instalacja leżaków, hamaków. Rozrzeźbienie terenu pagórkami pokrytymi roślinnością.
3. **Strefa gier uspokojonych**- MIEJSCA SPOTKAŃ gry stołowe, parklety, wielofunkcyjne meble miejskie. Wprowadzenie zieleni wysokiej i naturalistycznych rabat
4. **Strefa gier plenerowych**. Bule, mini golf, żywy bilard, scrable, rysowane gry uliczne, trampoliny. MINI SCENA ? /koncerty plenerowe/ Teren rozrzeźbiony przez nasypy ziemne obrośnięte roślinami i trawą. Przysłonięcie bloków z pola widzenia osoby siedzącej. Zimą wykorzystanie pagórków np. do zjeżdżania na sankach. Parklety, miejsca odpoczynku. Biblioteki plenerowe, wielofunkcyjne meble miejskie z donicami- nasadzenia wysokie. Zadrzewienia, wprowadzenie pnączy na trejażach pergolach- imitacja koron drzew= uzyskanie cienia
5. **Plac zabaw**. Urozmaicenie placu zabaw w sprzęty aktywizujące osoby niepełnosprawne. Dodatkowo strefa mini „parku doświadczeń” /pismo alfabetem Braille'a, uliczne instrumenty muzyczne np. z rur, bębny z różnych materiałów /plastik, metal, guma/, złudzenia optyczne itd.
6. **Plac przy Maryji**-Strefa medytacji, wyciszenia- Poprawienie estetyki miejsca, wprowadzenie nowej roślinności- „oazody medytacyjna”

STREFY



- ścieżki projektowane 600 m²
- nawierzchnie utwardzone place 1300 m³
- nawierzchnie wodoprzepuszczalne 405 m²
- nawierzchnie sportowa: rolki 185 m²
- nasypy ziemne 845 m² powierzchnia (nasypy o wysokości od 1 do 3m)
- NACHYLENIE OK 45- 30 STOPNII
- RAZEM OK 3000 M³ POSPÓŁKI I ZIEMI + GEOSIATKA

podbudowa razem: 2490 m² ~ 2500 m²

PODBUDOWA + KOSTKA

wykonanie koryta 25cm,

mechaniczne profilowanie i zagęszczenie podłoża pod warstwy konstrukcyjne nawierzchni

roboty ziemne wykonywane koparkami

podbudowa z kruszywa łamanego- warstwa dolna o gr. po zagęszczeniu 8 cm

podbudowa z kruszywa łamanego- warstwa górna o gr po zagęszczeniu 10 cm

podsyпка cementowo- piaskowa z zagęszczeniem mechanicznym- 3 cm gr. po zagęszczeniu

układanie nawierzchni z kostki betonowej

KRAWĘŻNIKI

wykonanie rowków pod krawężniki i ławy krawężnikowe

ława pod krawężniki betonowe

wkładanie krawężników betonowych na podsypce cementowo- piaskowej

POZOSTALE NAWIERZCHNIE

NAWIERZCHNIA DLA ROLKARZY: nawierzchnia betonowa BAUTECH lub asfalt

nawierzchnia wodoprzepuszczalna: np. ŻWIR na włókninie grubość 5 cm(1,6x405x0,05= 33 t) 33t