

PBO202014/2



PSZCZYŃSKI
BUDŻET
OBYWATELSKI

URZĄD MIEJSKI W PSZCZYŃSKU
-7-
WPL. DNIA 2019-06-27
L.dz. 2019
podpis [signature] [signature] [signature]

Formularz zgłoszeniowy

projektu do Pszczyńskiego Budżetu Obywatelskiego 2020

Uwaga: Wypełnienie punktów 1-8 jest obowiązkowe.

1. Tytuł projektu

Infrastruktura na terenie Szkoły Podstawowej nr 13 w Wiśle Małej

2. Kategoria zgłaszanego projektu (Proszę podkreślić kategorię)

Projekt ogólnogminny (kwota jednego projektu – maksymalnie do 125 000 zł)	Projekt lokalny - osiedlowy lub sołecki 74 976,27zł (kwota jednego projektu – maksymalnie do kwoty wyliczonej dla danej jednostki pomocniczej) Wiśla Mała (proszę wpisać nazwę osiedla lub sołectwa, w którym realizowany ma być projekt)
---	--

3. Szacunkowe koszty projektu 74 976, 27 zł brutto

4. Kontakt do autorów projektu:

Imię i nazwisko, adres zamieszkania	Kontakt (e-mail, telefon)

5. Lokalizacja, miejsce realizacji projektu (Proszę opisać miejsce albo obszar, w którym ma być realizowany)

Teren wokół Szkoły Podstawowej nr 13 w Wiśle Małej.

6. Opis projektu (Proszę opisać, co dokładnie ma zostać wykonane oraz wskazać główne działania związane z realizacją projektu. Opis powinien zawierać nie więcej niż 400 słów).

Instalacja oświetlenia boiska treningowego na terenie szkoły (projekt, zakup oraz montaż 4 lamp) oraz wykonanie chodnika łączącego parking z budynkiem szkoły.

7. Uzasadnienie (Proszę napisać, jaki jest cel realizacji projektu, jakiego problemu dotyczy i jakie rozwiązania proponuje, a także uzasadnić, dlaczego projekt powinien być zrealizowany i w jaki sposób jego realizacja wpłynie na życie mieszkańców. Opis powinien zawierać nie więcej niż 200 słów.)

Celem projektu jest wykonanie praktycznej infrastruktury ułatwiającej życie mieszkańcom. Dzięki zaproponowanym rozwiązaniom zaplecze wokół szkoły będzie jeszcze bardziej dostępne dla mieszkańców Wisły Małej oraz znacząco wzrośnie jego atrakcyjność.

8. Beneficjenci projektu (Proszę wskazać, jakie grupy mieszkańców skorzystają z realizacji projektu z uwzględnieniem kryteriów: społeczno-zawodowego, wieku, płci, miejsca zamieszkania itp. Opis powinien zawierać nie więcej niż 100 słów.)

Wszyscy mieszkańcy Wisły Małej, którzy korzystają z boiska sportowego, siłowni zewnętrznej, placu zabaw oraz przede wszystkim dzieci, rodzice i nauczyciele, którzy idą do budynku szkoły podstawowej.

9. Szacunkowe koszty projektu (Proszę uwzględnić wszystkie składowe części projektu oraz ich szacunkowe koszty).

Składowe części projektu	Koszt brutto
1. Instalacja oświetlenia boiska treningowego na terenie szkoły (projekt, zakup oraz montaż 4 lamp)	50 000zł
2. Wykonanie chodnika łączącego parking przy szkole z wejściem do szkoły (projekt, zakup materiałów budowlanych, montaż)	24 976,27zł
3.	

Łącznie: 74 976,27 zł brutto

10. Dodatkowe załączniki (nieobowiązkowe):

- a) zdjęcie/a dotyczące zgłaszanego zadania;
- b) mapa z zaznaczeniem lokalizacji zgłaszanego projektu;
- c) inne, istotne dla zgłaszanego projektu (oferty handlowe);

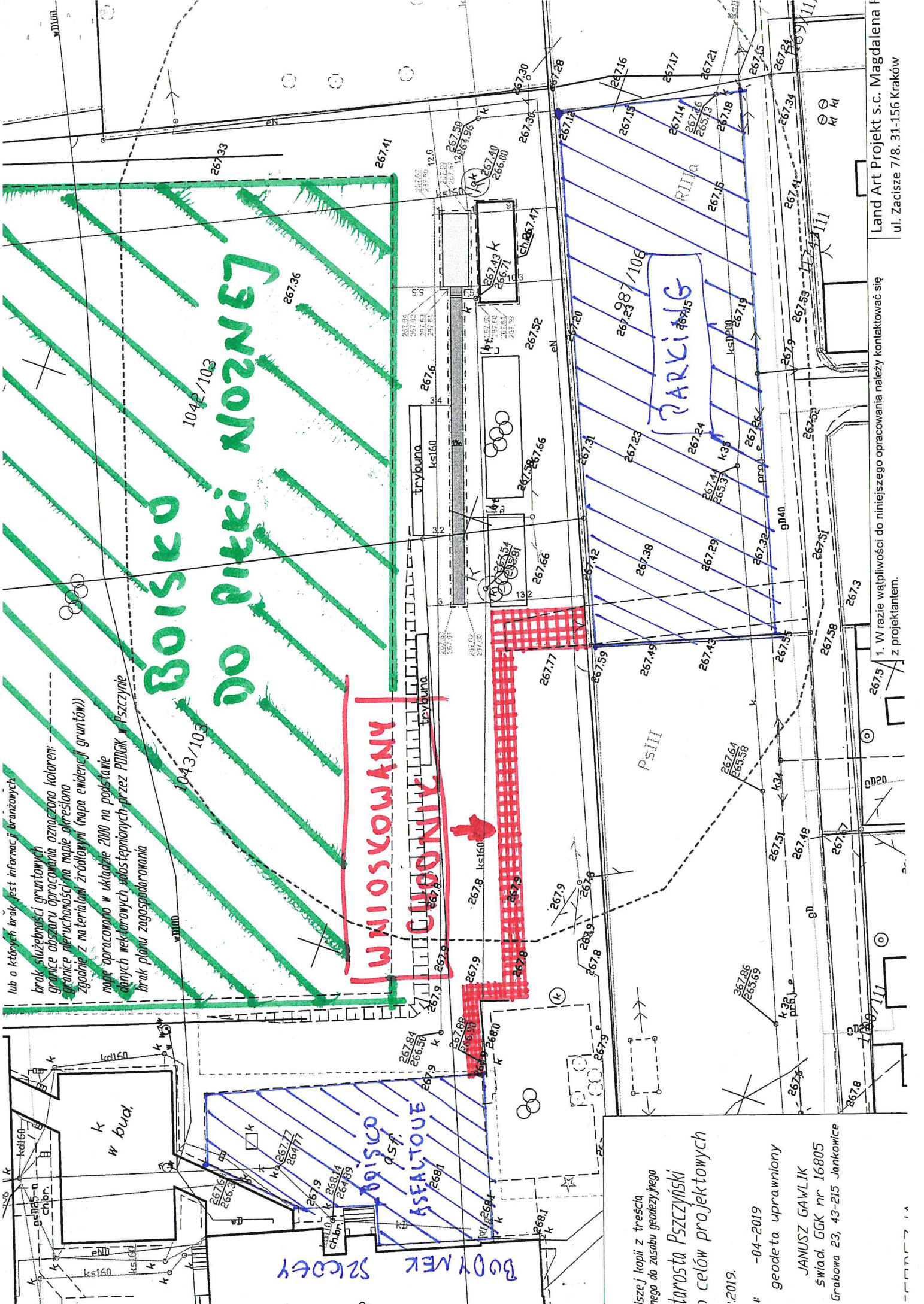
jakie?

Kamila

lub o których brak jest informacji brzożonych
 brak słuzebności gruntowych
 granice obszaru opracowania oznaczono kolorem
 granice nieruchomości na mapie określono
 zgodnie z materiałami źródłowymi (mapa ewidencji gruntów)
 mapę opracowano w układzie 2000 na podstawie
 danych wektorowych dostępienych przez PDRGK w Pszczynie
 brak planu zagospodarowania

BOISKO DO PIŁKI NOŻNEJ

WNIOSKOWANY CIĄGOWNIK



Iszej kopii z treścią
 nego do zasobu geodezyjnego
 tarosta Pszczynski
 celów projektowych
 2019.
 -04-2019
 geodeta uprawniony
 JANUSZ GAWLIK
 świad. GdK nr 16805
 Grabowa 23, 43-215 Jankowice

Land Art Projekt s.c. Magdalena F
 ul. Zacisze 7/8, 31-156 Kraków

1. W razie wątpliwości do niniejszego opracowania należy kontaktować się z projektantem.